

# 三菱電機電冰箱規格表



## 電冰箱商品型錄

全新自動學習運轉模式  
打造聰明生活

日製系列									泰製系列				
外觀	玻璃鏡面				美型鋼板				外觀	玻璃鏡面	美型鋼板		
容量	705L	607L	543L	472L	455L	605L	525L	513L	容量	450L	365L	376L	288L
型號	MR-WX71C	MR-WZ61K	MR-WZ54K	MR-WX47LF	MR-B46F	MR-JX61C	MR-JX53C	MR-RX51E	型號	MR-CGX45EP	MR-CGX37EN	MR-FX37EN	MR-FC31EP
體積	寬800mm X 深738mm X 高1821mm	寬685mm X 深738mm X 高1833mm	寬650mm X 深699mm X 高1833mm	寬650mm X 深699mm X 高1696mm	寬600mm X 深699mm X 高1821mm	寬685mm X 深738mm X 高1821mm	寬650mm X 深699mm X 高1821mm	寬650mm X 深724mm X 高1821mm	體積	寬699mm X 深709mm X 高1798mm	寬600mm X 深660mm X 高1820mm	寬699mm X 深720mm X 高1720mm	寬555mm X 深662mm X 高1693mm
門數	6門	6門	6門	6門	5門	6門	6門	6門	門數	3門	3門	2門	2門
顏色	水晶白(W) 水晶杏(F) 水晶棕(BR) 星曜黑(B)	星光白(W) 星沙杏(C)	星光白(W) 星沙杏(C)	水晶白(W) 水晶杏(F)	水晶白(W) 水晶杏(F)	絹絲白(W) 玫瑰金(N)	絹絲白(W) 玫瑰金(N)	絹絲白(W) 絹絲杏(F)	顏色	純淨白(GWH)	純淨白(GWH)	純淨白(GWH)	太空銀(SSL)
年耗電量	432Kwh/年	324Kwh/年	300Kwh/年	288Kwh/年	276Kwh/年	324Kwh/年	300Kwh/年	300Kwh/年	年耗電量	276Kwh/年	252Kwh/年	252Kwh/年	276Kwh/年
能源因數值(EF值)	23.7L/kwh/月	27.3L/kwh/月	26.3L/kwh/月	24.2L/kwh/月	24.2L/kwh/月	27.1L/kwh/月	25.5L/kwh/月	25.0L/kwh/月	能源因數值(EF值)	23.2L/kwh/月	20.4L/kwh/月	21.5L/kwh/月	15.0L/kwh/月
聰明大增量	●	●	●	●	●	●	●	●	超冰保鮮	●	●	●	●
美味瞬冷凍	●	●	●	●	●	●	●	●	滑動保鮮室	●	●	●	●
微凍易切	●	●	●	●	●	●	●	●	強化玻璃層架	●	●	●	●
超冰保鮮D	●	●	●	●	●	●	●	●	伸縮層架	●	●	●	●
鮮摘蔬果室	●	●	●	●	●	●	●	●	蛋架	●	●	●	●
SMART AI	●	●	●	●	●	●	●	●	LED照明燈	●	●	●	●
超淨清冰	●	●	●	●	●	●	●	●	門邊置物架	●	●	●	●
自動製冰給水管路可水洗	●	●	●	●	●	●	●	●	光能量蔬果室	●	●	●	●
抗菌全可洗製冰皿	●	●	●	●	●	●	●	●	自動製冰	●	●	●	●
上下可調式層架	●	●	●	●	●	●	●	●	手動旋轉式製冰盒	●	●	●	●
升降層架	●	●	●	●	●	●	●	●	庫內混合抗菌材質	●	●	●	●
伸縮層架	●	●	●	●	●	●	●	●	智能變頻	●	●	●	●
強化玻璃層架	●	●	●	●	●	●	●	●	開門警鈴	●	●	●	●
智慧監測冷流	●	●	●	●	●	●	●	●					
室別智慧節能(ECO模式)	●	●	●	●	●	●	●	●					
省電模式	●	●	●	●	●	●	●	●					
節能監視器	●	●	●	●	●	●	●	●					
觸控面板	●	●	●	●	●	●	●	●					
自動開門	●	●	●	●	●	●	●	●					
開門警鈴	●	●	●	●	●	●	●	●					

真隔間  
真控溫  
真保鮮



安全相關請注意

● 使用前請詳閱說明書，並妥善使用。● 請勿在會淋到水的地方設置冰箱，會成為絕緣不佳而漏電的原因。● 在濕氣重、有水氣的地方設置冰箱的時候，請安裝接地線、防漏電斷路器。故障或漏電的狀況下會有觸電的危險，裝設接地線與防漏電裝置的相關事項請洽店家。● 請勿在冰箱內放置藥品或學術研究。家用冷凍庫無法保存需要嚴格溫度控管的物品。● 請做好防止地震等可能造成的冰箱倒塌事故，因震動而起的冰箱倒塌可能會使人受傷。● 請勿放入乙太、揮發油、酒精、打火機等有揮發性、可燃性的物品，有爆炸的危險。

● 使用前請詳閱說明書，並妥善使用。● 請勿在會淋到水的地方設置冰箱，會成為絕緣不佳而漏電的原因。● 在濕氣重、有水氣的地方設置冰箱的時候，請安裝接地線、防漏電斷路器。故障或漏電的狀況下會有觸電的危險，裝設接地線與防漏電裝置的相關事項請洽店家。● 請勿在冰箱內放置藥品或學術研究。家用冷凍庫無法保存需要嚴格溫度控管的物品。● 請做好防止地震等可能造成的冰箱倒塌事故，因震動而起的冰箱倒塌可能會使人受傷。● 請勿放入乙太、揮發油、酒精、打火機等有揮發性、可燃性的物品，有爆炸的危險。

ISO 9001  
BUREAU VERITAS  
Certification

JAB  
MS  
CM021

ISO 14001  
JACO  
CERTIFICATION ORGANIZATION FOR ENVIRONMENT  
EC98J2017

UKAS  
MANAGEMENT  
SYSTEMS  
0051

三菱電機日本靜岡製作所，獲得品質保證為基礎的國際標準化機構ISO的9000系列-ISO9001認證，同時獲得環境管理系統標準的ISO14001認證。



官方網站

三菱電機經銷商

台灣三菱電機股份有限公司  
免付費服務專線：0800-55-3030  
http://www.MitsubishiElectric.com.tw

總公司：台北市中山北路六段88號11樓  
TEL：(02) 2833-5300  
台中營業處：台中工業區工業十六路8之1號  
TEL：(04) 2350-0981  
台南營業處：台南市永康區中正南路30號11樓之1  
TEL：(06) 252-5030  
高雄營業處：高雄市苓雅區四維三路6號25樓A2  
TEL：(07) 330-6630

\* 如需服務或有關商品問題，歡迎洽詢全省各銷售據點 \* 2024年09月  
\* 規格如有變動恕不另行通知 \* 以現場實物規格為準



全室獨立隔間，獨立控溫節能

電冰箱是日常飲食生活中不可缺少的一員。

三菱電機電冰箱的「SMART」，希望讓每一天的飲食生活都更加「舒適」、「方便」且「減少浪費」並「自由」的使用。

我們的「SMART」，承載著這樣的信念，  
要讓所有人都能享受更加聰明的生活方式！

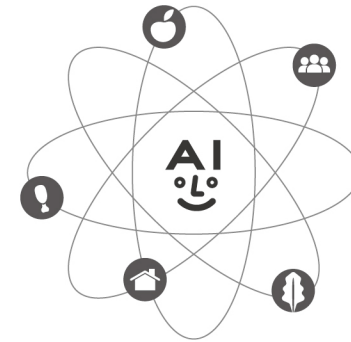


1

## SMART A.I. AI

依照各家庭的生活方式，自動進行學習、分析、預測，提供最適合的運轉方案。

詳情請參考型錄 P.3



2

## 聰明大增量

一次滿足「空間」及「容量」的雙重需求。

詳情請參考型錄 P.6



3

## 獨家新技術 超冰保鮮 D AI

不結凍的超低溫冷藏新技術，生鮮保存更持久。

詳情請參考型錄 P.9



4

## 美味瞬冷凍 AI

三菱獨家的冷凍技術，不流失食材美味原封凍結保存。

詳情請參考型錄 P.11



5

## 自動製冰 / 冷凍室 AI

製冰室會學習分析常使用冰塊時間點，在冰塊不足時，提前自動啟動急速製冰模式，隨時準備好充足的冰塊。大容量冷凍空間，輕鬆對應大量囤貨需求。

詳情請參考型錄 P.13、P.14



6

## 鮮摘 蔬果室 AI

三色 LED 光模擬一天日光，持續綠化保鮮延長，維他命 C 含量 UP。

詳情請參考型錄 P.15



NEW

# SMART A.I.



此 LOGO 表示  
SMART AI 智慧模式功能已開啟

全新 WZ 系列 以全室獨立隔間為基礎，透過 SMART AI 功能紀錄各庫室家庭使用習慣，進行學習、分析、預測，提供最佳運轉與節能方案。

## 超冰保鮮

NEW

啟動 SMART AI 模式時，會根據家庭使用習慣，自動設定為超冰保鮮模式，低溫不結凍，保鮮更持久。

## 製冰室

NEW

啟動 SMART AI 模式時，透過學習模擬，精準預測家庭最常使用冰塊的時段。提前自動啟動急速製冰模式，隨時準備好充足的冰塊！

## 美味瞬冷凍

NEW

SMART AI 會依照使用習慣，預測及偵測庫室開關，自動啟動「瞬冷凍 / 熱食即凍」功能，抑制對食物細胞的破壞維持美味和鮮度，取用時無須解凍，可立即使用，輕鬆又有效率縮短料理時間。

## 冷凍室

NEW

啟動 SMART AI 模式時，配合家庭添購習慣，提前降低冷凍室溫度，達到更細緻的溫度控制，減少食物水分流失，有效抑制結霜！較少使用的時段，則自動調整為抑制結霜的節能運轉模式。

## 鮮摘 蔬果室

NEW

啟動 SMART AI 模式時，會自動啟用鮮摘蔬果室模式，讓蔬果長時間保持鮮度，有如早晨剛採收的蔬果，營養不打折！



三菱獨家技術與品質堅持，  
SMART AI 讓節能有效率，  
環保更聰明。



### 全自動 節能

SMART AI 學習家庭使用習慣，每個庫室分別進行節電。

#### 室別智慧節能

自動學習家庭的使用習慣，依每個庫室的  
最佳狀態來進行運轉，並配合省電模式積  
極抑制電力，聰明節能。※1

平均節能約 **10%** ※2



### 看得見

ECO 監視器讓你更了解冰箱的運轉狀況。

#### ECO 監視器

根據運轉狀況及箱門開關的頻繁度  
判別節電程度，並以星星符號清楚  
表示。讓節電更有實感，幫助提升  
家庭環保意識。



### 不妥協的節能細節

#### 全室獨立隔間設計

影響食物鮮度的關鍵是溫度！

完全獨立隔間加上廣佈於所有庫室的 16 個感應器，  
分工控制每個庫室的环境：

- 各庫室的溫度控管及開關，不會互相影響，精準維持冷流。
- 防止因開關門導致其他庫室溫度升高，不影響食材保存；溫度也會快速回復，達到節省能源效果。
- 製冰室冰塊不易受到其他庫室食材混味，乾淨衛生又美味※5
- 全室獨立隔間的構造，因而開發出三菱電機獨家的 -7°C 瞬冷凍室，可依照不同食材所需的溫度需求，在 -7°C 瞬冷凍室與 -18°C 冷凍室，兩種溫度帶間自由切換使用，進行最適當的保存。

- 濕度感應
- 溫度感應
- 箱門開閉感應
- 室溫感應
- 除霜感應



※1：室別自動節能 ON/OFF 之比較。當瞬冷凍室為「冷凍中」的溫度設定，且全室皆設定為室別自動節能時。此為本公司內部測定結果，根據使用條件不同數值會有差異。試驗和 JIS C 9801-3/3：2015 的測量標準不同。  
 ※2：冷藏室及冷凍室溫度設定為「中」，製冰室滿水時，周遭溫度 10 度 C~30 度 C 範圍內，五條件下的消費電力，平均值計算結果。節能運轉 OFF 時，0.823kWh/日、節能運轉 On 時，0.730kWh/日（此為本公司日本國內相近型號 MR-MZ60K 自行測試結果）  
 ※3：冷藏室「中」冷凍室「中」瞬冷凍室「微凍易切中」的溫度設定時。1 天內冷藏室 35 回，冷凍室 8 回開關（每回開關約 10 秒）。依據周圍溫度及使用狀況會有差異。  
 ※4：與「標準運轉」比較時。  
 ※5：氣味較強烈或容易散發味道之食材儲藏於各庫室前，建議可加強包裝或密封後再冷藏，避免庫室內味道不易消除。使用前請詳加閱讀使用說明書，並妥善使用。

寬度 68.5cm  
出乎意料的大容量  
**607L**

廚房空間有一定的限制，  
但對於容量的需求卻也不想妥協！  
來自三菱的聰明新提案，  
一次滿足「空間」及「容量」的雙重需求。

裝很大  
聰明大增量



MR-WZ61K

### 實現大容量的新技術

#### 三菱電機獨家薄型斷熱構造

「SMART CUBE」再進化！

- 1 外壁包覆發泡芯材及真空斷熱材，隔絕熱氣強化構造。
- 2 斷熱材更加薄型化。
- 3 寬度不變容量加大，提高省電效能！



#### 可水洗埋入式水箱，冷藏室容量加大

- 1 儲水槽改為埋入式，超冰保鮮 D 室容量加大。
- 2 三菱電機獨家隔熱技術，水箱緊鄰冷凍室也不會結冰，造型改良，方便提取，連孩童也能輕鬆補水（\* 專利證號：發明第 1821088 號）。



NEW

冷藏室

更多貼心設計，自由使用生活更輕鬆、更便利。



# 大容量冷藏室

大容量  
326L

容易變質的食品存放於比冷藏室更低溫的「保鮮區」！不僅保存狀態更佳，收納也更整齊俐落。

### 上段 約0°C寬敞保鮮室

加工食品及乳製品等對溫度較敏感的食品可整齊收納！（價格除外）



寬敞的空間

### 下段 約-3°C~0°C超冰保鮮室

冰點下卻不結凍 魚肉類專用收納盒！可以與上段的加工食品分開保存，更安心，更衛生，也不用擔心味道互相干擾轉移的問題。

### 埋入式水箱

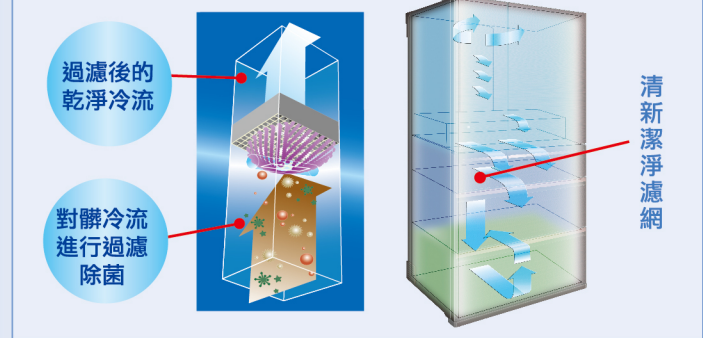
大幅增加保鮮室空間，保鮮更持久，一次購足也安心！



不結凍的超低温冷藏新技术

### 庫內除菌<sup>※1</sup>脫臭

清新潔淨濾網除去冷流中的雜菌及臭味分子。徹底去除在冷流出口收集到的雜菌及臭味分子！



### 門邊架固定器

門邊架上固定器，可依照不同瓶罐、水壺，自由擺放位置，確保不會移動、傾倒。



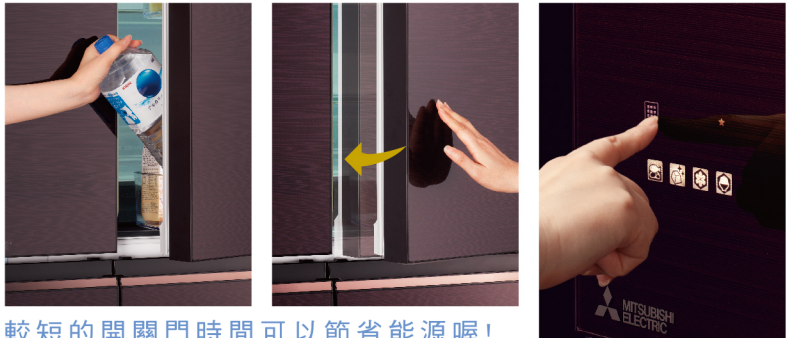
### 大容量門邊架

左右兩側門邊架共計可放入2L寶特瓶5瓶。



### 可調式門邊架 / 自動關門 / 觸控式面板

不用完全開門，即可由側邊取出。 | 角度20度之內都會自動關門。 | 原本複雜的面板操作，簡單觸控就能完成！



### 誰都能輕鬆使用的貼心層架設計

貼心的棚架配置，即使是最高層也輕鬆觸手可及！各種尺寸的食材，容器也能輕鬆收納。

### 左右高度不同的層架

可自由調整層架高度，湯鍋也能放進去！上下層空間自由擺放收納，空間活用不浪費。

### 隨心所欲的整理收納盒

隨附的收納盒，大大提升整理便利性。

長度放入冷藏室剛剛好！ | 可掛在冰箱門上！



大小收納盒使用示意



調味料、未用完的蔬果、搭配好的早餐組合，保冷劑等都可自由收納。

※1：(試驗機關)東京都食品衛生協會(試驗方式)JIS Z 2801(抗菌方式)除菌濾網(對象部份名稱)濾網觸媒(結果)99%去除。

冷藏室

約  
-3~0°C



因為是大容量，更要講究保鮮效果！  
來自三菱的創新提案，  
魚肉生鮮專用的保鮮技術，誕生！

# 獨家新技術 超冰保鮮 D AI

魚肉生鮮  
專用



SMART AI

啟動 SMART AI 模式時，會自動學習分析家庭生活模式及使用習慣，維持最適當的運轉模式及更長時間維持食物鮮度。

三菱  
獨家

## 不結凍的超低溫冷藏新技術！ 生鮮保存更持久，美味料理更輕鬆。

沒有馬上要料理的生鮮食材只好先冷凍，但解凍好麻煩而且味道會變差……三菱獨家「超冰保鮮」新技術解決您對冷凍的困擾！以比保鮮室還低的 -3°C ~ 0°C 保存食材，因為不結凍，不僅讓美味原封保存，鮮度更持久，還可省去解凍的麻煩，讓料理更輕鬆！



相比本公司前代機種，空間加大

低溫不結凍

冰點下的超低溫保存，生鮮食材鮮度更持久

容易變質的魚、肉類

\* 本公司自行調查結果，依食材及使用方式效果不同

超冰保鮮室 約10日 | 保鮮室 約4日 | 冷藏室 約3日<sup>※4</sup>



牛腿排肉

豬里肌肉

超冰保鮮室 約8日 | 保鮮室 約4日 | 冷藏室 約3日<sup>※5</sup>



牛絞肉

豬五花肉

雞腿肉

超冰保鮮室 約5日 | 保鮮室 約3日 | 冷藏室 約2日<sup>※6</sup>

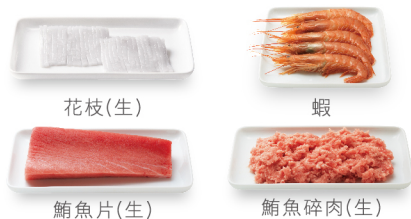


秋刀魚

竹莢魚

沙丁魚

超冰保鮮室 約3日 | 保鮮室 約2日 | 冷藏室 約1日<sup>※7</sup>



花枝(生)

蝦

鮪魚片(生)

鮪魚碎肉(生)

\* 以上圖片為舉例食品

比保鮮室更加低溫，  
因此可抑制變色，讓鮮度更持久。

\* 依食材種類及放入時鮮度不同效果不同



2013 年度日本國內機種  
MR-JX61X (牛絞肉 8 日後)

2024 新機種  
MR-WZ61K (牛絞肉 8 日後)

抑制變色  
約16%

保鮮更持久

既可以大量採購生鮮食品，每天的料理過程也更輕鬆

到周末就要用掉的份不用冷凍也OK！

容易壞的生鮮食品即使不冷凍也能美味保存，  
一次大量採購也放心。



非冷凍保存，  
取出就能直接料理好輕鬆！

不是冷凍狀態保存，  
不需解凍就能直接料理。

臨時想吃的料理也能  
快速對應！



無損風味，美味依舊！

食材細胞不會因為冷凍而被破壞，  
減少美味成份與營養的流失。

多汁又美味！



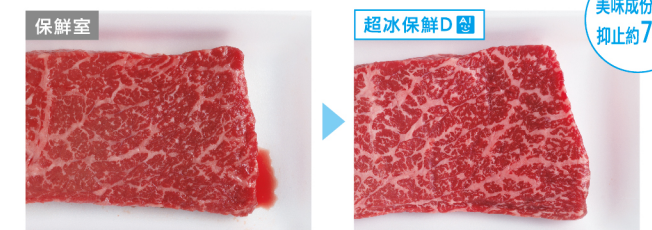
輕易解凍

冷凍食材也能簡單的美味解凍

不再擔心解凍影響食材美味！

解凍後能維持保存狀態，突然改變行程不立即料理也沒關係！

早上就把冷凍的食材放入超冰保鮮盒，到了傍晚就完成了美味解凍，還能降低解凍時的美味成份流失。<sup>※9</sup> 開始解凍後 90 分鐘。<sup>※10</sup> 即到達可用菜刀切開的硬度。<sup>※11</sup> 使用超冰保鮮保存，隔日也可以直接使用食材。各種尺寸的食材，容器也能輕鬆收納。



(牛腿排3日後)

\* 食品の種類或置入時の鮮度將影響結果

美味成份流失  
抑制約75%

※1: 當設定為 SMART AI 模式時，透過分析每個家庭冰箱的使用情況和運作狀態，了解其生活方式。「SMART AI」是經由預測冰箱的使用情況和變化並自動優化運行的技術。※2: 國內家庭用電冰箱。2024 年 4 月本公司自行調查結果。※3: 依照食材的種類及保存量效果不同。※4-7: 依照食材的生菌數，酸化等綜合判斷。測試環境: 日本國內相近型號 MR-MZ60K 設定超冰保鮮功能。冷藏、保鮮室則為日本國內 2013 年 MR-JX61X 機種的冷藏室「中」設定。此為本公司日本國內相近型號 MR-MZ60K 測試結果。(試驗制機關: 日本ハム株式会社中央研究所) 實際效果因應食材、使用環境有異。※8:

室溫 25°C，設定超冰保鮮，保鮮室溫度「中」牛絞肉 100g 以保鮮膜保存，比較紅色的褪色程度，超冰保鮮的流失 -7.4%，保鮮室的流失 -8.8%。※9: 將超冰保鮮室設定為「超冰保鮮・解凍模式」模式時。<sup>※10</sup>: 冷凍 (-18°C) 狀態的 180g，厚約 10mm 之牛腿排解凍至約 -7°C 所需的時間。<sup>※11</sup>: 依據食品の種類、大小、冷凍方式而會有差異。<sup>※12</sup>: 室溫 25°C，超冰保鮮室為「超冰保鮮・解凍模式」，低溫保鮮室設定為「中」。150g 之牛腿肉先在冷藏室中保存 14 天，使用兩庫室各自解凍後保存 3 天的流失量比較。超冰保鮮室 D 的流失 0.6%，保鮮室的流失 2.4%。\* 本頁以 MR-WZ61K 為主說明

瞬冷凍室

約-7°C

運用三菱獨家\*1的冷凍技術，  
不流失食材美味原封凍結保存。



# 美味瞬冷凍 AI

SMART AI

會依照使用習慣自動預測，並在瞬冷凍室開關時自動啟動「瞬冷凍」。無需操作面板設定，即可維持食材美味。

世界首創

## 減少食物細胞破壞，美味微粒子冷凍\*5!

瞬冷凍是運用「過冷卻現象」的冷凍技術。不同於一般冷凍從食物表面開始結凍，瞬冷凍讓食物可以由內而外均勻結凍，抑制對食物細胞的破壞，保留美味。

食材一放入即  
啟動瞬冷凍模式!



一般冷凍

由表面開始逐漸向中心產生的針狀冰結晶破壞了食物細胞，美味成份在解凍時大量流失。

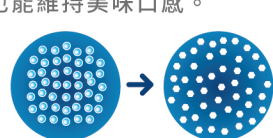
形成時間長，造成細胞破壞



美味瞬冷凍

全體在瞬間形成冰核結凍，抑制對食物細胞的破壞，解凍後也能維持美味口感。

瞬間形成冰核



保持美味

## 由芯開始均勻地微粒子結凍，抑制對食物細胞的破壞，美味冷凍\*6

原本不適合冷凍的馬鈴薯或竹筍也保持原來的食感。

一般冷凍

美味瞬冷凍

保留美味口感!

竹筍鮮脆口感!

加了馬鈴薯的咖哩飯也能美味冷凍保存



馬鈴薯切面



表面向中心冷卻針狀結晶產生



竹筍切面



熱食即凍

## 直接冷凍熱呼呼的美味\*7，即時保存

等待白飯放涼的這段時間，水分蒸發及澱粉劣化的進行造成美味變質。利用瞬冷凍感知熱源，不讓剛起鍋的美味逸散急速冷凍。即使解凍後也能嚐到彈牙口感。



約80°C OK!



抑制米飯水分流失約1/3



維持解凍後燙青菜的維他命

維他命C殘存約1.3倍

## 保持食物鮮味 守住食物的美味成份及營養

大幅抑制肉質美味成份及食材營養流失，健康加分!



牛排解凍



牛排解凍



白蘿蔔



牛腩肉

## 微凍易切即食烹飪 -7°C冷凍，好切好烹調!

每天都能快速有效率的做料理。不必解凍食材，馬上就能使用

獨特的「微凍易切」功能，把肉類和魚類等食品保存於最佳的急凍溫度-7°C之中，既可保存其鮮味與營養，又能保持食物的柔軟度，無需預先解凍，即可切割和烹調。

即使在冷凍狀態下也能輕鬆切割



不需事前解凍!

可直接進行調理



立刻料理就完成了!!



### ★簡單取出不麻煩

一次做好儲藏起來，只取出需要的部分，好方便!

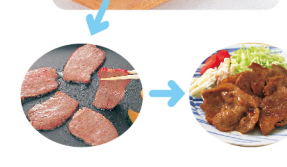


可直線自如

費功夫的料理也輕鬆解決!

### ★輕鬆切割

不需要事前解凍，立刻就能料理。



切得動!

### ★易於分離不需分裝

直接袋裝冷凍，要吃的分量啲一聲就能分離取用!



可直接分離!

### ★蔬菜也能冷凍

大型蔬菜或大量購買而用不完的蔬菜都能冷凍，使用不浪費十分便利。



生鮮的狀態保存!

用微波(水煮)後保存!

\*1: 日本專利 4253775 號 \*2: 利用過冷卻技術之家庭用電冰箱 (2024 年 4 月本公司調查結果) \*3: 透過分析每個家庭冰箱的使用情況和運作狀態，了解其生活方式。「AI」的定義是預測冰箱未來的使用情況和溫度變化並自動優化運行的技術，經由學習門開關的次數和時間，自動啟用或停止瞬冷凍 (內部溫度控制) 功能。經由學習使用者開關瞬冷凍室的次數和時間，需要一段時間來了解使用者如何使用它，SMART AI 功能才會發揮作用。 \*4: 市售冰淇淋或冷凍食品需存放於冷室中保存 (約 -18°C) \*5: 與本公司前代機種比較 \*6: 依據食材的類型，大小及體積，瞬冷凍功能可能無法執行。若食材需疊放，請將需立即瞬冷凍的食材放於最上方。同時，若將食材以鋁箔等紅外線難以穿透的材質包裹，則不適用於瞬冷凍 \*7: 冷凍熱食時消耗電量為提高約 15% \*8: 超過 80°C 時會造成瞬冷凍室的變形，請

勿放入 80°C 以上食材。 \*9: 米飯的水分流失率比較。將熱食上包鮮膜直接放入瞬冷凍損失約 2%，直接在室溫散熱後再包上鮮膜放入冷室損失約 6% \*10: 將水煮馬鈴薯 100 克冷卻到約 30°C 時的維他命含量比較。熱食即放入冷室時 24.6mg，室溫散熱後再放入冷室時約為 19.3mg。 \*11: < A = 一般冷凍，B = 瞬冷凍 (此為本公司自行實驗) > 肉質美味成分流失試驗 A = 4%，B = 約 2%。 \*12: < A = 一般冷凍，B = 瞬冷凍 (此為本公司自行實驗) > 白蘿蔔脫酸流失比較，A = 約 32%，B = 約 15%。 \*13: < A = 一般冷凍，B = 瞬冷凍 (此為本公司自行實驗) > 脫酸流失比較，A = 約 5%，B = 約 2.5%。

冷凍室

約-18°C

大容量才做得到的，  
機能收納俐落保存！

# 大容量冷凍室 AI



全可水洗最乾淨，  
晶瑩美味供應清涼！

製冰室

# 超淨清冰 AI



SMART AI

啟動 SMART AI 模式時，配合家庭添購習慣提前降低冷凍室溫度，達到準確溫度控制減少食物水分流失，有效抑制結霜。

SMART AI

啟動 SMART AI 模式時，製冰室會自動學習分析常用冰塊時間點，在冰塊不足時，預先自動製冰，在使用前大量製滿冰塊，補足冰塊庫存，無須頻繁手動急速製冰，同時節能省電。

好用大容量

配合使用習慣的貼心設計，即使大量購買也能輕鬆對應

大容量  
110L



·貼心三段式設計  
一目瞭然 整齊不雜亂

加上  
瞬冷凍室 就有  
**144L**  
的大容量

瞬冷凍室

市售冰淇淋或冷凍食品  
需存放於冷凍室中保存 (約 -18°C)

·下層冷凍室  
可放入 500ml 寶特瓶 2 瓶

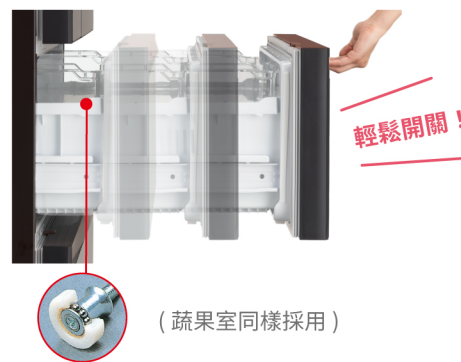
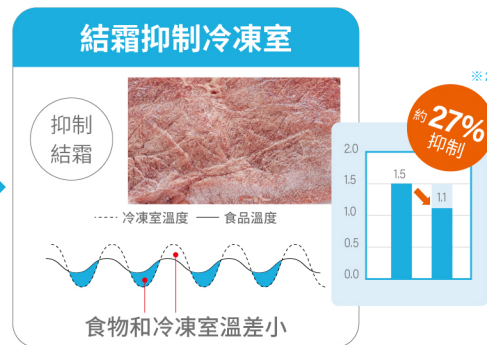
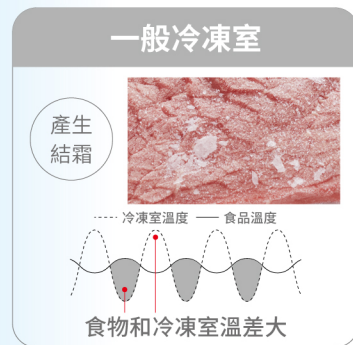
強化保鮮

美味除霜 保留食材原味

食物結霜後，容易失去原味及新鮮度，SMART AI 會自動分析使用習慣，在最適合的時間點抑制食物結霜，延長食物保存期限。

不費力好開抽屜

輕輕拉就打開，輕輕推即關上，  
輕鬆滑動，好開好關使用不費力。

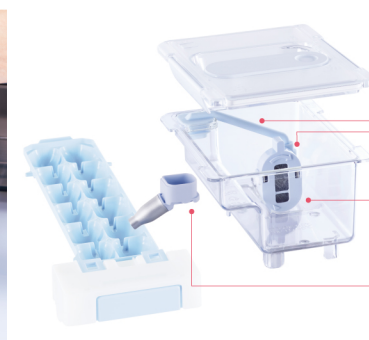


(蔬果室同樣採用)

完全可水洗

全新埋入式水箱 NEW

WZ 系列搭載埋入式水箱，上方提把設計取出時輕鬆便利。  
易折好清潔抗菌\*2 製冰皿，更乾淨更安心。



三菱電機電冰箱  
製冰的水管通路  
全部可水洗



好用大聲說  
5 Points

1 重點  
部件全可  
水洗

2 重點  
減少石灰質  
清冰更美味

3 重點  
方便取出的  
儲水槽

4 重點  
AI 自動  
快速製冰

5 重點  
給水通知

美味清冰

自來水也能製成美味清冰

零件全可水洗，不必擔心水垢殘留；無論軟硬水，  
全種類的礦泉水也都能使用。

減少  
石灰質



自動快速製冰

SMART AI 自動製冰\*4

SMART AI 會預測需要大量使用冰塊的時間  
提前自動啟動急速製冰模式。



隨時準備好  
充足的冰塊

※1：全屋設定為 SMART AI 模式時，透過分析每個家庭使用冰箱的情況和運作，學習生活習慣。「AI」的定義是預測冰箱未來的使用情況和溫度變化並自動優化運轉模式的技術。經由自動學習開、關門的次數及時間，自動調整冷凍室的溫度，需使用一段時間後，讓冰箱了解、學習使用者的使用方式後，SMART AI 才會發揮功能作用。  
※2：測試條件為比較牛肉在室溫 25°C 的情況下，在冰箱中保存 4 週時的結霜量。每 100 克牛肉的含霜量：「除霜」關閉 (1.5 克)，「除霜」開啟 (1.1 克)。此為本公司自行實驗，效果會因食材類型和使用條件而異。

※1：當設定為 SMART AI 模式時，透過分析每個家庭冰箱的使用情況和運作狀態，了解其生活方式。「SMART AI」是經由預測冰箱的使用情況和變化並自動優化運行的技術。透過學習使用者的開門次數、開門時間、儲水槽給水的時間等，自動設定提前製冰功能。需要一段時間，SMART AI 功能才會發揮作用。  
※2：(試驗機關) 日本一般財團法人東京都食品衛生協會試驗方式 JIS Z 2801 (抗菌方式) 除菌濾網 (對象部份名稱) 濾網觸媒 (結果) 99.9% 去除。  
※3：濾網破損時仍需更換。  
※4：依據儲水槽的水量，可製出的冰塊數有差異。



保存蔬菜就像現摘般水嫩新鮮，  
還能增添營養的蔬果室，新誕生！

鮮摘 蔬果室



SMART AI

啟動 SMART AI 模式時，會自動啟用鮮摘蔬果室模式，讓蔬果長時間保持鮮度維持營養！

新鮮水潤，維他命C含量UP！

鮮摘蔬果室營造出有如陽光普照田野一般的環境，讓採收後便開始流失的維他命C再增生，持續促進綠化，延長保鮮！為家人準備營養的蔬菜料理，鮮脆繽紛，幸福美味每一天。

保鮮延長

維持有如現摘的水潤鮮度

抑止蔬菜的水分蒸發，鎖住水潤，延長鮮度。

不必擔心，一口氣大量買入蔬菜吧！

蔬菜的保鮮期延長了，趁便宜時一口氣買下來吧。即使是容易壞的葉菜類也能安心購入。



一口氣購入！

周末大採購也放心！



密閉隔板鎖水保濕

示意圖

鮮脆UP

持續促進綠化<sup>※6</sup>，蔬菜更加新鮮翠綠

平凡的蔬菜料理更顯美味！

持續綠化的蔬菜美味倍增。



沙拉也看起來好好吃！

維他命C增量

用3色LED<sup>※4</sup>光照保存，  
維他命C & 糖量增加，更添營養

輕鬆攝取維他命C！

日常攝取不足的維他命C可補充攝取。



冷藏保存就能提升維他命C含量真棒！



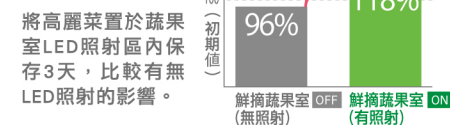
※3 (國內市售家用冰箱)

沙拉等生菜的維他命C含量也更提升！

是家人健康飲食生活的好幫手！

維他命C增量<sup>※1</sup>

維他命C變化率



將高麗菜置於蔬果室LED照射區內保存3天，比較有無LED照射的影響。

不只抑止營養流失，3色LED光照更添增維他命C含量。

\* 對葉菜類等含有葉綠素的蔬菜有效，並非全部蔬菜皆適用。

糖量增量<sup>※5</sup>

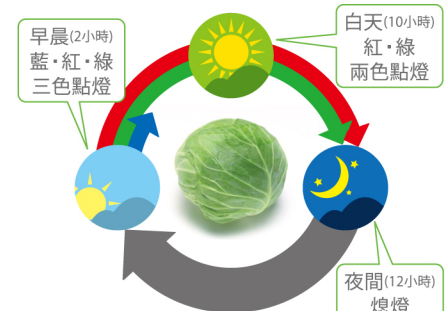
糖量(葡萄糖)變化率



LED光照使蔬菜內之糖量增加。

利用光照讓蔬菜更加有活力

用藍·紅·綠三色LED光照，在蔬果室內重現一日中的光線變化循環，活用光合效應增加蔬菜的營養。



久放仍然美味！食材通通用完不浪費！

獨家真空斷材構造，庫室內溫度穩定，不易造成冷流外洩，維持蔬果水潤，延長保鮮。

美味保存！



示意圖



日本舊機種 波菜 保存7天



現行鮮摘蔬果室<sup>※2</sup> 波菜 保存7天



日本舊機種 青江菜 保存7天



現行鮮摘蔬果室<sup>※2</sup> 青江菜 保存7天

\* 鮮摘蔬果室(設定「鮮摘蔬果室」狀態下)與舊機種的比較。此為本公司自行實驗結果，依使用條件不同效果會有差異。

※1: 當設定為 SMART AI 模式時，透過分析每個家庭冰箱的使用情況和運作狀態，了解其生活方式。「SMART AI」是經由預測冰箱的使用情況和變化並自動優化運行的技術。  
 ※2: 日本國內相近型號 MR-MZ60K 之蔬果室有無 LED 照射下的維他命 C 含量比較。(試驗機關名)一般財團法人日本食品分析中心。室溫 25°C，箱門無開閉環境下置入 1/6 顆高麗菜並包上保鮮膜保存 3 天。將高麗菜中心的維他命 C 初期值含量設定為 100% 之變化率(本公司換算)。根據蔬菜置入的位置、數量、種類、狀態或是否有被遮擋到而會有結果差異。  
 ※3: 室溫 20°C，箱門無開閉環境下，將不包保鮮膜的蔬菜保存 7 天。依據蔬菜的種類、數量及置入時的狀態會有結果差異。

※4: 配合一天中陽光的循環，活用蔬菜行光合作用的特性，使用 3 色 LED 光照促進維他命 C 生成的蔬果室。2017 年 8 月 30 日日本發售(本公司調查)。  
 ※5: 鮮摘蔬果室的 LED 燈只在箱門關閉時點燈。  
 ※6: 日本國內相近型號 MR-MZ60K 之蔬果室有無 LED 照射下的葡萄糖含量比較。(試驗機關名)一般財團法人日本食品分析中心。室溫 25°C，箱門無開閉環境下置入 1/4 顆高麗菜並包上保鮮膜保存 3 天。將高麗菜的糖量初期值含量設定為 100% 之變化率(本公司換算)。根據蔬菜置入的位置、數量、種類、狀態或是否有被遮擋到而會有結果差異。  
 ※7: 為本公司自行測量結果，依據蔬菜的種類、數量及置入時的狀態會有結果差異。

活用!

不同的食材  
就要用不同的溫度照顧!

三菱冷凍新絕招

### 4 種不同溫度保存法!

三菱電冰箱開發了 4 種不同的庫室，  
打造如同超市般的環境，  
用最適合的溫度，美味保存各種食材。



易變質食材  
保存

#### 寬敞保鮮室

加工食品及乳製品等對溫度較敏感的食品可收整齊收納。

加工食品或乳製品  
大空間輕鬆收納!



詳細請見 P.7

庫內溫度

保存天數

約  
0°C

約  
2~4天

\* 依食材種類及放入時鮮度不同效果不同

延長  
生鮮美味

#### 獨家新技術 超冰保鮮

肉類及海鮮的專用功能，  
大量購買也能延長保鮮。

周末為止會用掉的  
肉品放這區!



詳細請見 P.9

約  
-3°C~0°C

約  
3~10天

\* 依食材種類及放入時鮮度不同效果不同

綜合食材  
暫存

#### 美味瞬冷凍

無需解凍即可輕鬆料理，  
熟食及熟食的短期保存，  
抑制對食物細胞的破壞，  
美味冷凍。

特價時買來的生鮮食品或一次  
做很多的料理放這區!



詳細請見 P.11

約  
-7°C

約  
2~3週

\* 依食材種類及放入時鮮度不同效果不同

#### 2 種功能冷凍室可依目的交替使用

一次做很多才好吃的煮物，  
全部做好美味瞬冷凍後再  
放到「冷凍室」長期保存，  
節省了每天做料理的麻煩。



要用的時候再解凍，結果卻用不  
完的話真的很困擾... 移動到  
「美味瞬冷凍室」的話，只要切下  
必要的分量使用，不會浪費食材。



食材長期  
保存

#### 大容量冷凍室

各式冷凍食材都能輕鬆收納。

市售的冷凍食品或想長期  
保存的食材放這區!



詳細請見 P.13

約  
-18°C

約  
1個月

\* 依食材種類及放入時鮮度不同效果不同

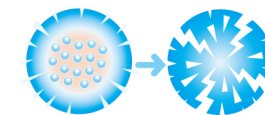
#### 三菱電冰箱的美味技術

食品中的水分即使到冰點下  
(0°C)也不會結凍的「過冷卻  
現象」。  
三菱電機將這個現象應用在  
「超冰保鮮」和「美味瞬冷凍」，  
將食品美味封存。

#### 「超冰保鮮」和「美味瞬冷凍」的差別在這裡!!

##### 一般冷凍

由表面開始逐漸向中心產生的  
針狀冰結晶破壞了食物細胞，  
美味成份在解凍時大量流失。

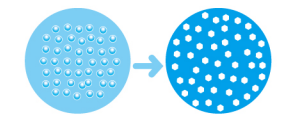


##### 超冰保鮮

三菱的獨家技術利用冰  
點下也不結凍的過冷卻  
狀態，讓食物在冰點下  
也能維持原有狀態，不  
會破壞細胞。

##### 美味瞬冷凍

全體在瞬間形成冰核結凍，  
抑制對食物細胞的破壞，  
解凍後也能維持美味口感。



世界  
首創







# 簡約經濟學 泰製系列

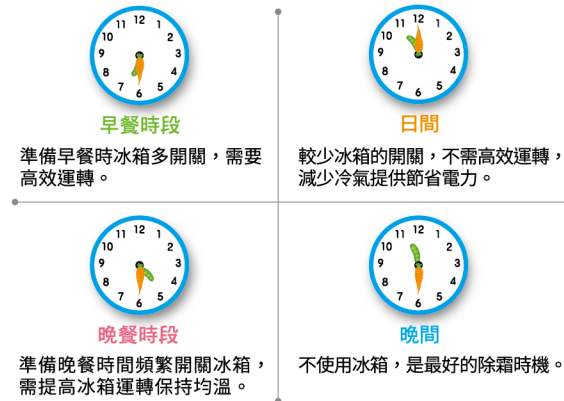
三菱電機獨家保鮮術  
經濟選擇泰幸福！



## NEURO INVERTER 智能變頻

節能變頻再升級，全新智能變頻系統有效提高冰箱效能！經濟型的泰製系列華麗變身高級享受！

- NEURO FUZZY SYSTEM 智能自動學習**  
自動學習家庭的使用習慣，依最適合的狀態自動節能運轉。
- NEURO INVERTER COMPRESSOR 智能變頻壓縮機**  
10種不同強弱的運轉模式來因應環境需求變化。適切的調節提供良好的保存環境，也更加省電！
- MULTI FAN 雙風扇**  
內外雙風扇同時調節，幫助馬達散熱，提高冷卻效率，讓庫內溫度總是維持最佳狀態！



玻璃鏡面  
**450L**  
MR-CGX45EP  
純淨白(W)  
年耗電量276Kwh/年  
EF值23.2L/kwh/月  
寬699x深709x高1798(mm)

冷藏室 253L  
蔬果室 90L  
冷凍室 107L

純淨白(W)  
MR-CGX45EP-GWH-C

玻璃鏡面  
**365L**  
MR-CGX37EN  
純淨白(W)  
年耗電量252Kwh/年  
EF值20.4L/kwh/月  
寬600x深660x高1820(mm)

冷藏室 215L  
蔬果室 70L  
冷凍室 80L

純淨白(W)  
MR-CGX37EP-GWH-C

玻璃鏡面  
**376L**  
MR-FX37EN  
純淨白(W)  
年耗電量252Kwh/年  
EF值21.5L/kwh/月  
寬699x深720x高1720(mm)

冷藏室 278L  
冷凍室 98L

純淨白(W)  
MR-FX37EN-GWH-C

美型鋼板  
**288L**  
MR-FC31EP  
太空銀(SSL)  
年耗電量276Kwh/年  
EF值15.0L/kwh/月  
寬555x深662x高1693(mm)

冷藏室 216L  
冷凍室 72L

太空銀(SSL)  
MR-FC31EP-SSL-C

主要機能	冷藏室			蔬果室	冷凍室			其他																	
	超冰保鮮	滑動保鮮室	強化玻璃層架	伸縮層架	蛋架	LED照明燈	門邊置物架	光能靈蔬果室	自動製冰	旋轉式製冰盒	儲物箱	門邊置物架	強化玻璃層架	玻璃鏡面	立體冷流	內外雙風扇	無須除霜	無氯環保化合物	清新潔淨濾網	鳥離子裝置	庫內混合抗菌材質	抗菌門封條	智能變頻	開門警鈴	
MR-CGX45EP	●	●	●	●	●	●	●	●	●	●	●	●	●	●	●	●	●	●	●	●	●	●	●	●	●
MR-CGX37EN	●	●	●	●	●	●	●	●	●	●	●	●	●	●	●	●	●	●	●	●	●	●	●	●	●
MR-FX37EN	●	●	●	●	●	●	●	●	●	●	●	●	●	●	●	●	●	●	●	●	●	●	●	●	●
MR-FC31EP	●	●	●	●	●	●	●	●	●	●	●	●	●	●	●	●	●	●	●	●	●	●	●	●	●

由於是印刷品，可能會與實際顏色有所出入。購買時請在店頭進行確認。根據角度與照明，顏色會有微妙的色差產生。  
\*經日本JISZ2801實驗測試結果34萬菌群經24小時後消除99%。

美型雙門大容量  
**216L**  
MF-U22ET-W-C  
純淨白(W)  
高1,496mm  
EF值13.3L/kwh/月  
寬542x深650x高1496(mm)  
裝設空間(單位:mm) 重量50kg

最小裝設空間會依據裝設條件而不同，請預留比指定值更多的空間。

寬542mm  
216L



## MF-U22ET-W-C 2門



- ◆ 美型雙門大容量
- ◆ 上下層兩門設計，抑制冷流外洩更節能
- ◆ 直立式變頻冷凍櫃



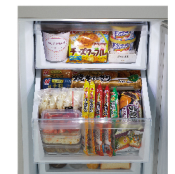
### 1 上下層設計

上層為2層架+1抽屜，下層為3段抽屜，分門別類更好整理！



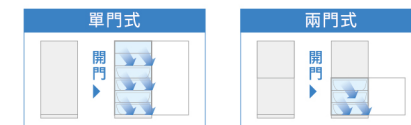
### 3 上下層皆搭載LED照明燈

方便尋找物品



### 2 兩門設計，抑制冷流外洩

1. 節能 - 減少開關門，維持冷度
2. 保鮮 - 降低溫度上升機率，維持食材新鮮



- 風扇循環冷流
- 自動除霜
- 100度C耐熱頂層
- 急速冷凍模式
- SIAA 認證抗菌把手<sup>1</sup>

由於是印刷品，可能會與實際顏色有所出入。購買時請在店頭進行確認。根據角度與照明，顏色會有微妙的色差產生。  
1. 抗菌把手經由 SIAA 認證的抗菌加工。是根據 ISO22196 評估的結果，在抗菌產品技術協議會的指導方針下公開顯示品質管理及產品情報。SIAA 標誌是由抗菌製品技術協議會製定的抗菌標誌。①抗菌性 (※1)、②安全性 (※2)、③正確的表示 (※3) 符合 3 個標準下才可以在產品上表示 SIAA 標誌。  
(※1) 與未經加工的產品相比，細菌的增殖比例在 1/100 以下，同時經過耐久性測試，確認抗菌效果。抗菌性是根據國際標準 ISO22196 進行的試驗結果所判定的。  
(※2) 符合 SIAA 獨自訂定安全性標準。  
(※3) 明確地表示抗菌劑種類和加工位置。