

Mr.SLIM R32



三菱電機商用空調製造工廠，獲得品質保證為基礎的國際標準化機構ISO的9000系列-ISO9001認證。



空調官網

三菱電機 空調·家電

台灣三菱電機股份有限公司

免付費服務專線：0800-52-30-30

總公司：台北市中山北路六段88號11樓 TEL：(02) 2833-5300

台中營業處：台中市工業區十六路8之1號 TEL：(04) 2350-0981

台南營業處：台南市永康區中正南路30號11樓之1 TEL：(06) 252-5030

高雄營業處：高雄市苓雅區四維三路6號25樓A2 TEL：(07) 330-6630

· 如需服務或有關商品問題，歡迎洽詢全省各銷售據點

印刷日期：2022年7月

三菱電機經銷商

規格如有變動恕不另行通知

ZM系列室外機

三菱電機高品質・高信賴度產品
日本製造*・搭載獨有技術

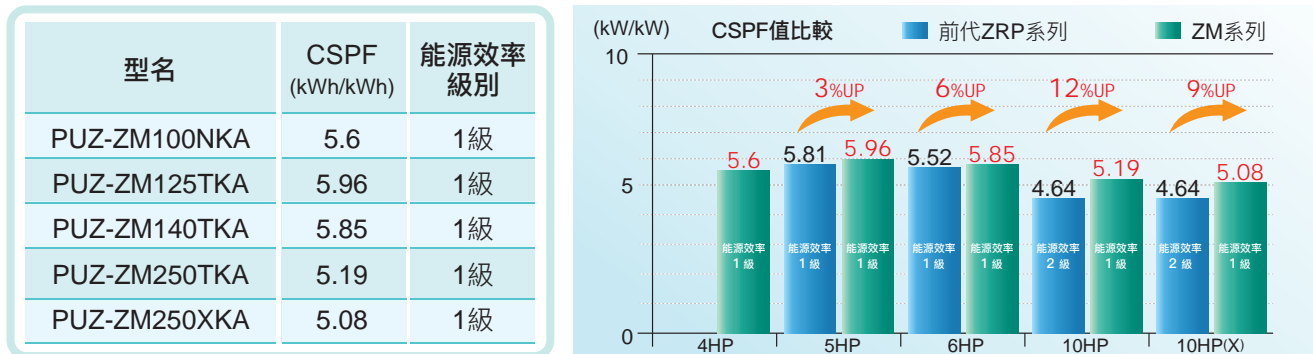


* PUZ-ZM125~250系列為日本製造，PUZ-ZM100為泰國製造。

冷氣季節性能因數(CSPF)高係數

ZM全系列符合 CSPF 1級認證

ZM系列室外機與前一代ZRP機型相比，節能表現更加優異，全系列皆符合冷氣季節性能因數(CSPF)1級認證，單一機種的能源效率數值最大提升幅度達到12%。三菱電機致力於產品開發的堅持，創造出高效節能的空調環境。

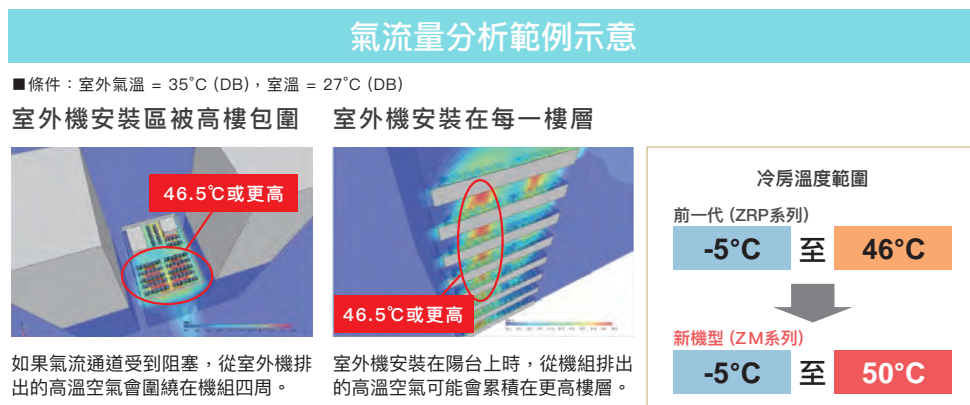


* 搭配PLA嵌入式室內機

冷房運轉範圍更寬闊

冷房運轉範圍 最高可達50°C

建築區內氣流通道阻塞的情況下，排出的暖空氣會圍繞在室外機四周，可能導致機組周圍溫度升高。ZM系列的環境溫度運轉範圍可達50°C，即使在夏天也能穩定運轉。



高效INV電路板

降低耗電量、大幅度削減電費

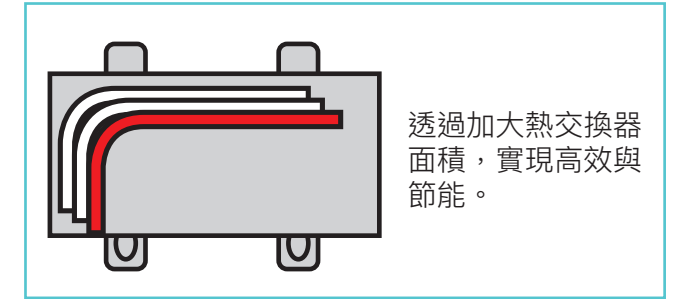
驅動壓縮機的功率半導體使用高效能電子元件，有效降低運轉電路板時不必要的電力消耗。



高效熱交換器

大面積熱交換

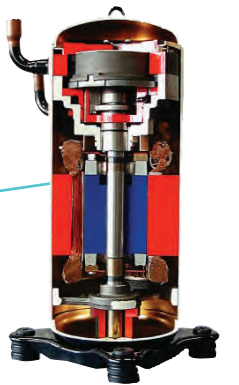
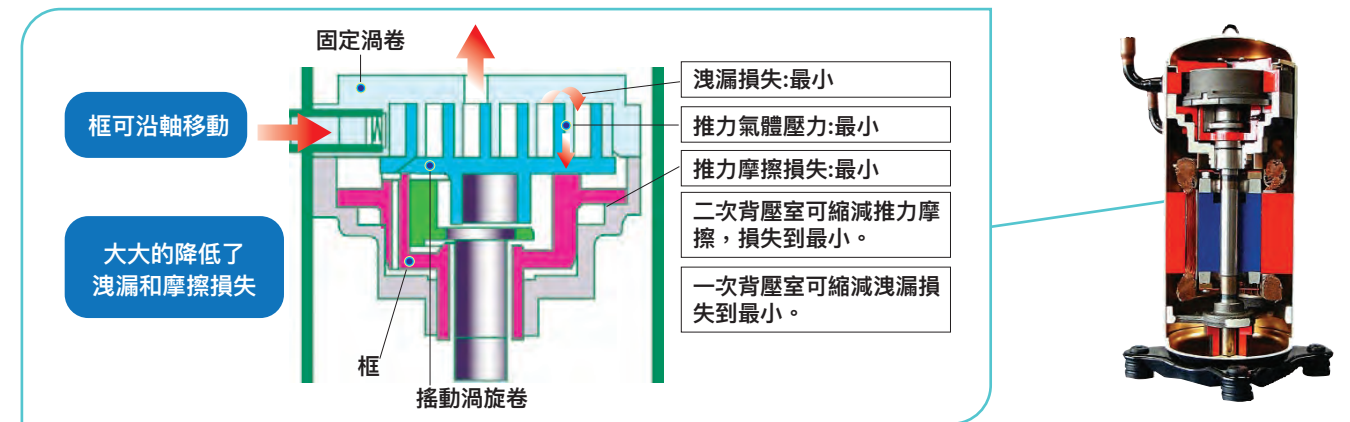
使用高熱交換效率的熱交換器，透過加大熱交換器面積，同時實現對高效能及節能的嚴謹要求。



高效渦卷式壓縮機

DC化實現大範圍高效運轉

三菱電機開發的渦卷式壓縮機採用獨有的高技術-Frame Compliance Mechanism，減少冷媒機洩漏和滑動部摩擦損失，並採用高效能馬達，大幅提升節能性。



各項環保特色

採用高效率冷媒 (R32)

採用對臭氧層破壞係數0的高效率冷媒及再利用技術，有助於保護環境。

降低鉛錫錫的使用

室內及室外機皆使用無鉛機板，避免製造時的汙染，也減低對人體健康危害風險。

降低冷媒噪音

冷媒在室外機的冷凝器透過與儲液器中的低溫冷媒進行熱交換，從而提高冷媒的熱能效率(過冷卻)。即使安裝在遠離室外機的地方，也能確保冷媒到LEV(電子膨脹閥)時能保持最佳狀態，從而降低LEV上的噪音。

室內機

天花板嵌入式四方吹
優雅方形，美觀設計
多種氣流營造極致節能舒適



3D渦輪風扇，優異節能表現

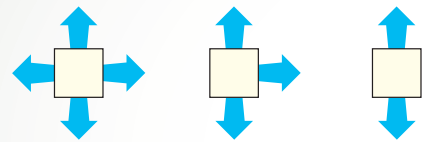
研發3D渦輪風扇，為四方吹冷氣帶來更優異的節能



風向設定方式多達72種類，適合各種使用環境

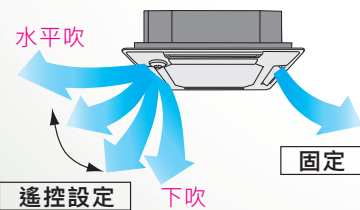
72種類的氣流

選擇4·3·2風向※吹出模式



※3·2風向吹出形態的情況，必須購買個別販賣的出風口葉片。

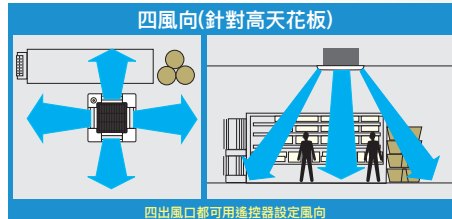
有線遙控設定各出風口個別的風向



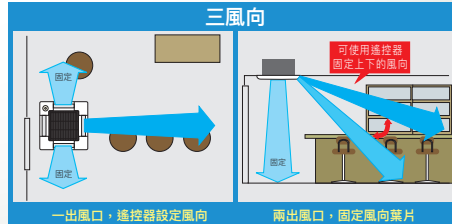
可選擇四風口·三風口·二風口的吹出口數量，並且可用遙控器設定各出風口的上下風向。
總共有72種選擇可對應室內最佳氣流狀態。



販賣食品的店舖
四出風口都可用遙控器設定風向。

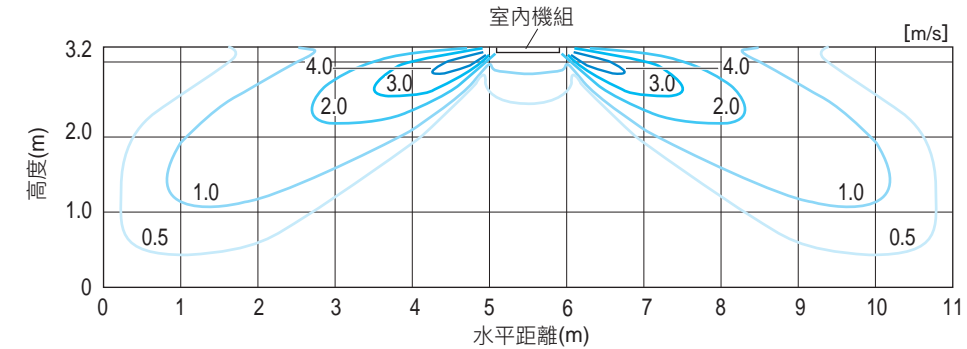


咖啡店、小吃店
可變換葉片的角度讓風不直接吹到客人。



均勻送風，達到真正的舒適

改善出風易集中在天花板四周的狀況，水平送風時，可達到氣流在房間內的均勻分布，提升整體的舒適度。



★測試條件：天花板高度3.2m，冷房溫度27°C，風向水平30°，風速強。

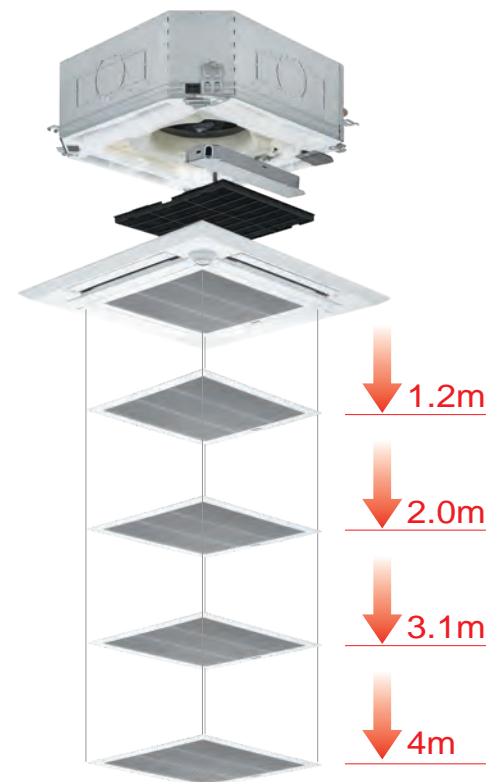


自動昇降面板 清潔便利性提升

使用自動昇降面板時，清理高處格柵的濾網變得輕鬆容易。維護工作省時又省力。

面板種類	型號
自動昇降面板	PLP-6EAJ
標準面板	PLP-6EAR1
3D i-see sensor角板	PAC-SE1ME-E

★面板、角板皆為選購品；生產地：泰國。



柵欄最多可下降4m

設備安裝更簡易

安裝便利維修容易

貼心改良面板安裝用掛鉤及螺絲固定處構造等部位，提升設備安裝便利度，日後維修也更容易。



螺絲使用方式改良

安裝時無須完全拆掉固定面板四角及控制盒的螺絲釘，只要扭轉至半鬆狀態即可，降低螺絲釘脫落遺失的可能性。



面板安裝用暫時掛勾

為提升面板安裝時的工事安裝效率，在面板結構上改修增加暫時掛勾。



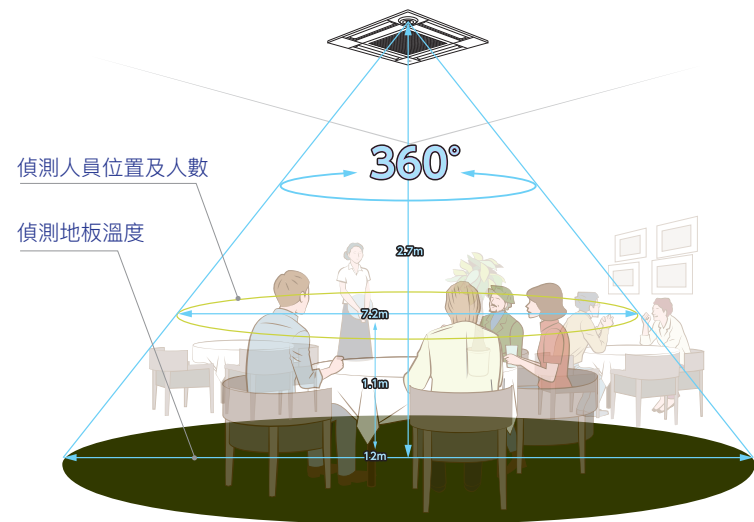
天花板嵌入式四方吹選購品

3D i-see sensor 人感3D移動光眼

三菱電機獨家技術
看得見的舒適·看得見的省能源

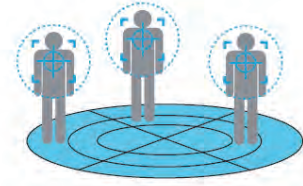
人感3D移動光眼(PAC-SE1ME-E)*
360度監控室內溫度狀態，
實現從未有的舒適感；
精準偵測人數及所需溫度，
防止過冷或過熱。

*需搭配控制器PAR-32MAAC使用



*以天花板離地面距離2.7m為例

▶ 偵測房間內人數
(測量空間使用率)

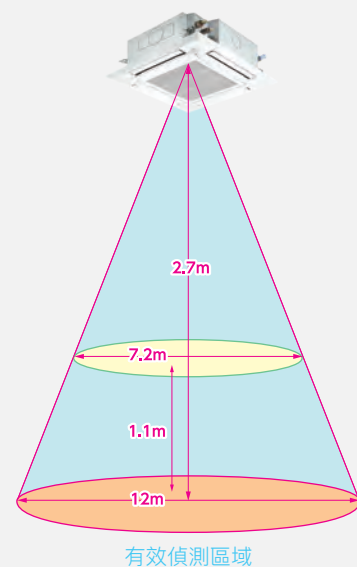
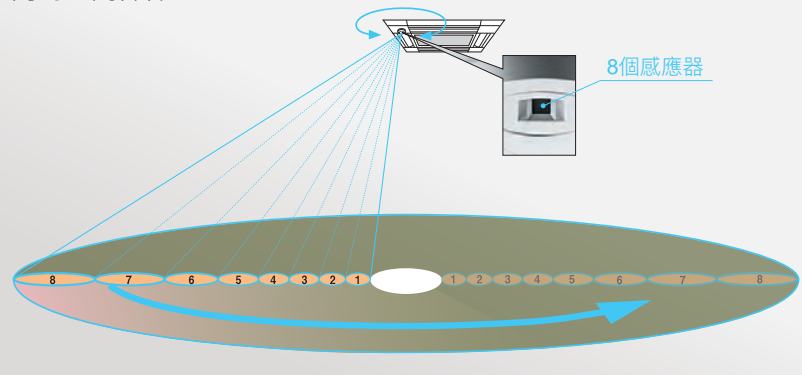


▶ 偵測人員所在位置



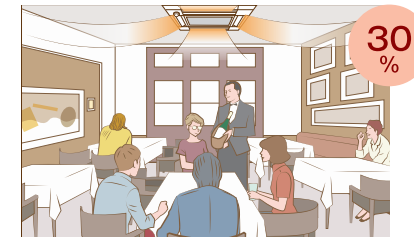
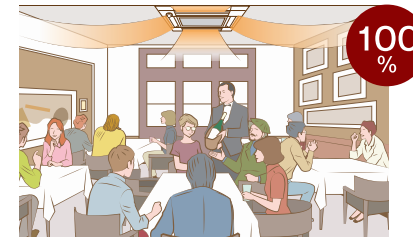
聰明的空調技術打造出更高智能的生活方式

搭載8個感應器元件，將室內空間劃分為1856個區域，精準分析3度空間內氣溫變化。偵測設定範圍可對應至天花板高度4.5m為止，適用於各種不同的空間條件。

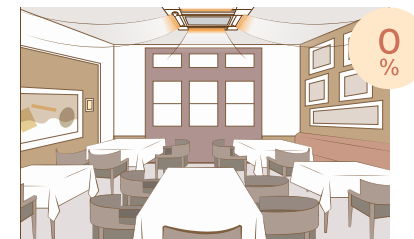


精準偵測房間內人數，有效運作節能模式

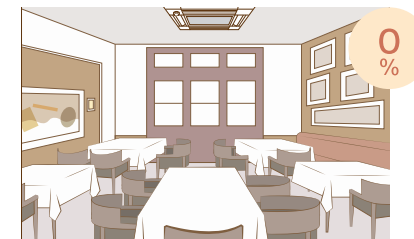
3D i-see sensor 人感3D移動光眼可偵測房間內的人數，以人數最大值計算出當下的空間使用率，並自動判別將電源切換到節能模式或關閉空調，來達到真正的節能控制管理。



當空間使用率約30%，自動調整溫度向上/向下1度。



當空間無人使用超過60分鐘，自動調整溫度向上/向下2度。



當空間無人使用60~180分鐘時，設備自動關閉。
(時間設定以10分鐘為單位進行調整)

運用直吹/避吹功能，打造更自由舒適的空調環境

每位使用者都有自己偏好的空調使用方式，當使用人感3D移動光眼時，可自由選擇每一片扇葉要設定為“直吹”或是“避吹”。當感應器偵測到人體時，會自動調整扇葉的角度、獨立出風，調整至每個人都舒適的狀態。



直吹/避吹設定
當設定為避吹模式時，氣流會順著天花板流動，避免了直吹的不適。
*需搭配PAR-32MAAC使用

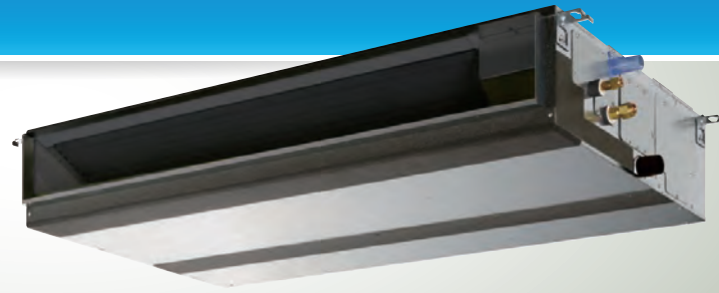


智能判別模式
在暖房模式中，當一達到預設溫度，系統自動轉為循環模式，將暖氣均勻送到室內各處，從天花板到地板皆無遺漏。
*需搭配PAR-32MAAC使用

室內機

天花板吊隱式

隱藏在天花板內，提升設計美感
空調與裝潢的最理想搭配



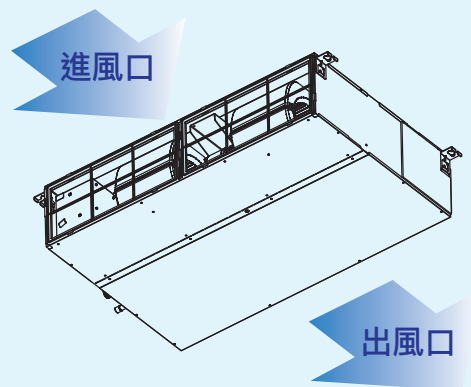
高效率及節能技術升級
簡便的操作，人與空間的交流
成就更完美的空調藝術



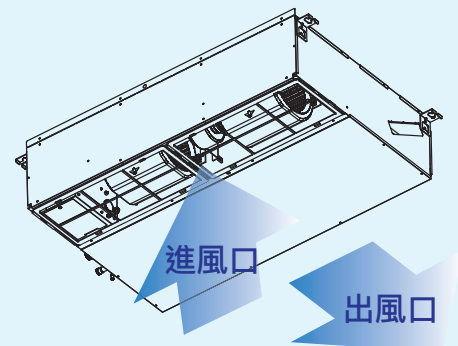
兩種進風模式，可按裝潢需求調整

能切換封閉板和空氣濾網位置，變更為後方或下方進風

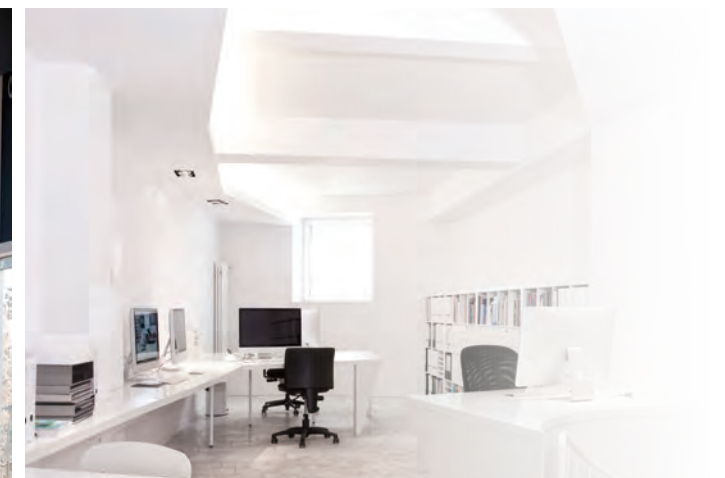
後進風口



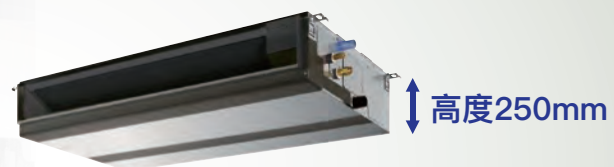
下進風口



下進風口的機組比起後進風口的機組噪音值高，若安裝在需保持安靜的場所內，建議選擇後進風口。



薄型設計，高度僅250mm



高度僅250mm的薄型機身設計，
可安裝在280mm的挑高天花板
空間

產品規格表 – 嵌入式四方吹



室內機型名	PLA-M100EA-TW	PLA-M125EA-TW	PLA-M140EA-TW	PLA-M125EA-TW x2	PLA-M125EA-TW x2		
室外機型名	PUZ-ZM100NKA-TW	PUZ-ZM125TKA-TW	PUZ-ZM140TKA-TW	PUZ-ZM250TKA-TW	PUZ-ZM250XKA-TW		
連接類型	一對一 嵌入式			一對二 嵌入式			
冷媒種類	R32						
電源 (室外機供電)	單相 / 220V / 60Hz	三相 / 220V / 60Hz			三相 / 380V / 60Hz		
冷房	額定能力	kW 10.1	12.5	14.0	25.0	25.0	
	最大	kW 10.6	14.0	16.0	28.0	28.0	
		kW 4.0	3.5	3.5	6.3	6.3	
	消耗電力	kW 2.95	3.35	4.03	7.50	8.10	
	電流	A 13.5	9.6	11.3	22.3	14.6	
	CSPF值	kWh/kWh 5.60	5.96	5.85	5.19	5.08	
能源效率等級	1級						
暖房	額定能力	kW 11.2	14.0	16.0	28.0	28.0	
	最大	kW 12.5	18.2	20.2	34.0	34.0	
		kW 2.8	4.0	4.0	7.0	7.0	
	消耗電力	kW 3.10	3.35	4.06	6.65	7.00	
電流	A 13.8	9.5	11.4	20.1	12.7		
室內機	尺寸	高 x 寬 x 深 mm	298 x 840 x 840			298 x 840 x 840 (單台)	
	面板尺寸	高 x 寬 x 深 mm	40 x 950 x 950			40 x 950 x 950 (單個)	
	重量	機體 kg	24	27	27	27 (單台)	27 (單台)
		面板 kg	5	5	5	5 (單個)	5 (單個)
	風量 (L/ML/M/H)	m ³ /min	19 / 23 / 26 / 29	21 / 25 / 28 / 31	24 / 26 / 29 / 32	21 / 25 / 28 / 31 (單台)	21 / 25 / 28 / 31 (單台)
	噪音值 (L/ML/M/H)	dB(A)	31 / 34 / 37 / 40	32 / 37 / 41 / 44	36 / 39 / 42 / 44	32 / 37 / 41 / 44 (單台)	32 / 37 / 41 / 44 (單台)
室外機	尺寸	高 x 寬 x 深 mm	981 x 1,050 x 330			1,338 x 1,050 x 330	
	重量	機體 kg	76	99		134	133
	噪音值	冷房 dB(A)	52	49	51	59	
		暖房 dB(A)	54	52	53	62	
	運轉範圍	冷房 °C					-5 ~ 50
		暖房 °C					-11 ~ 21
配管	氣管 / 液管 直徑 mm	15.88 / 9.52			25.4 / 12.7		
	最大長度 m	55	75				
	最大高度差 m	30					

※注意：使用不適當的漏電斷路器會造成變頻器不正確動作。
 ※測試條件：<冷房>室內DB27°C，WB19°C；室外DB35°C，WB24°C <暖房>室內DB20°C；室外DB7°C，WB6°C
 ※噪音值為設備於無響室(Anechoic Room)狀況下進行評定，實際使用時將高於此值。吊隱式室內機測試環境為35Pa機外靜壓條件。
 ※安裝室外機時，安裝場所的寬度應比機體寬度多預留30公分以上，以利配管安裝作業。
 ※規格數值以銘版標示為準。

產品規格表 – 天花板吊隱式



室內機型名	PEAD-M100JA-TW	PEAD-M125JA-TW	PEAD-M140JA-TW	PEAD-M125JA-TW x2	PEAD-M125JA-TW x2		
室外機型名	PUZ-ZM100NKA-TW	PUZ-ZM125TKA-TW	PUZ-ZM140TKA-TW	PUZ-ZM250TKA-TW	PUZ-ZM250XKA-TW		
連接類型	一對一 吊隱式			一對二 吊隱式			
冷媒種類	R32						
電源 (室外機供電)	單相 / 220V / 60Hz	三相 / 220V / 60Hz			三相 / 380V / 60Hz		
冷房	額定能力	kW 10.1	12.5	14.0	25.0	25.0	
	最大	kW 10.6	14.0	16.0	28.0	28.0	
		kW 4.0	3.5	3.5	6.3	6.3	
	消耗電力	kW 2.98	3.60	4.42	8.90	8.55	
	電流	A 13.7	10.3	12.5	23.0	13.7	
	CSPF值	kWh/kWh 4.98	5.23	4.98	4.36	4.59	
能源效率等級	分級對象外						
暖房	額定能力	kW 11.2	14.0	16.0	28.0	28.0	
	最大	kW 12.5	18.2	20.2	34.0	34.0	
		kW 2.8	4.0	4.0	7.0	7.0	
	消耗電力	kW 3.10	3.35	3.90	7.60	7.30	
電流	A 15.1	9.1	11.1	20.2	11.7		
室內機	尺寸	高 x 寬 x 深 mm	250 x 1,400 x 732	250 x 1,400 x 732	250 x 1,400 x 732	250 x 1,400 x 732 (單台)	250 x 1,400 x 732 (單台)
	重量	機體 kg	38	39	39	39(單台)	39(單台)
	風量 (L/M/H)	m ³ /min	24.0 / 29.0 / 34.0	29.5 / 35.5 / 42.0	29.5 / 35.5 / 42.0	29.5 / 35.5 / 42.0(單台)	29.5 / 35.5 / 42.0(單台)
	噪音值 (L/M/H)	dB(A)	33 / 38 / 42	36 / 40 / 44	36 / 40 / 44	36 / 40 / 44 (單台)	36 / 40 / 44 (單台)
	尺寸	高 x 寬 x 深 mm	981 x 1,050 x 330		1,338 x 1,050 x 330		
室外機	重量	機體 kg	76	99		134	133
	噪音值	冷房 dB(A)	52	49	51	59	
		暖房 dB(A)	54	52	53	62	
	運轉範圍	冷房 °C					-5 ~ 50
暖房 °C						-11 ~ 21	
配管	氣管 / 液管 直徑 mm	15.88 / 9.52			25.4 / 12.7		
	最大長度 m	55	75				
	最大高度差 m	30					

※注意：使用不適當的漏電斷路器會造成變頻器不正確動作。
 ※測試條件：<冷房>室內DB27°C，WB19°C；室外DB35°C，WB24°C <暖房>室內DB20°C；室外DB7°C，WB6°C
 ※噪音值為設備於無響室(Anechoic Room)狀況下進行評定，實際使用時將高於此值。吊隱式室內機測試環境為35Pa機外靜壓條件。
 ※安裝室外機時，安裝場所的寬度應比機體寬度多預留30公分以上，以利配管安裝作業。
 ※規格數值以銘版標示為準。

能源效率
第 1 級



PUZ-ZM100

Made in JAPAN
日本製

能源效率
第 1 級



PUZ-ZM125~250