



真潔淨
真健康
真省電



三菱電機家用空調製造工廠，獲得品質保證為基礎的國際標準化機構 ISO 的 9000 系列 -ISO9001 認證。



LINE 官方帳號

購買三菱電機家用空調設備後，將保固書回函寄回，即可享有「壓縮機10年保固，室內外機控制機板7年保固，全機零件3年保固」的保固升級優惠。

*如有最新資訊變更，內容以官網公告為主



空調官網

三菱電機 空調·家電

台灣三菱電機股份有限公司

免付費服務專線：0800-52-30-30

總公司：台北市中山北路六段88號11樓 TEL：(02) 2833-5300

台中營業處：台中市工業區十六路8之1號 TEL：(04) 2350-0981

台南營業處：台南市永康區中正南路30號11樓之1 TEL：(06) 252-5030

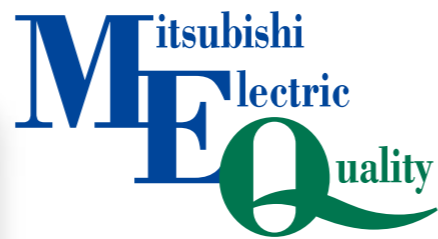
高雄營業處：高雄市苓雅區四維三路6號25樓A2 TEL：(07) 330-6630

三菱電機經銷商

*如需服務或有關產品問題，歡迎洽詢全國各銷售據點 *2025年1月

*規格如有變動恕不另通知 *以現場實務規格為準

MEQ三菱電機 品質的象徵



MEQ 4 大特點

我們致力於 打造經久耐用的空調

60 多年來，三菱電機持續引領日本空調技術的創新。我們以高標準的製造工藝，加上對品質的自信與熱情，不斷帶領業界精益求精。MEQ是三菱電機品質的象徵。此標章是冷氣機符合嚴格品質標準的保證。



01

研發階段通過嚴苛環境考驗

三菱電機的空調在研發階段皆經過比日常使用更極端的測試，確保設計經久耐用。

鹽蝕測試

雨擊測試

耐焰測試

雷擊測試

03

出廠前100%測試運轉

所有空調產品均經過運作檢測，在檢測過程中，我們將每台室外機逐一連接至室內機做測試，以確保您所購買的空調在家中與出廠時的運轉效能一致。

02

智能溫控晶片

智能溫控晶片等同於空調的腦，以智慧高效的方式控制壓縮機，大幅減少耗電量。

壓縮機

壓縮機是空調的心臟。採用三菱電機的獨家技術，我們的壓縮機能夠達成高效能與強大馬力兩大表現。

DC風扇馬達

DC風扇馬達作為空調的肺，高效驅動室外機風扇，並透過全新設計的螺旋槳式扇葉，將空調空氣循環系統的氣流提升至最大。

堅持自製關鍵零件

我們在製造壓縮機與半導體等重要零組件方面，運用綜合電機生產商的優勢，發揮了設計與工程的專業能力。

04

60 年領先空調精工技術

1954年第一台家用空調問世後，三菱電機始終引領空調技術，這就是產品耐用性的最佳證明。

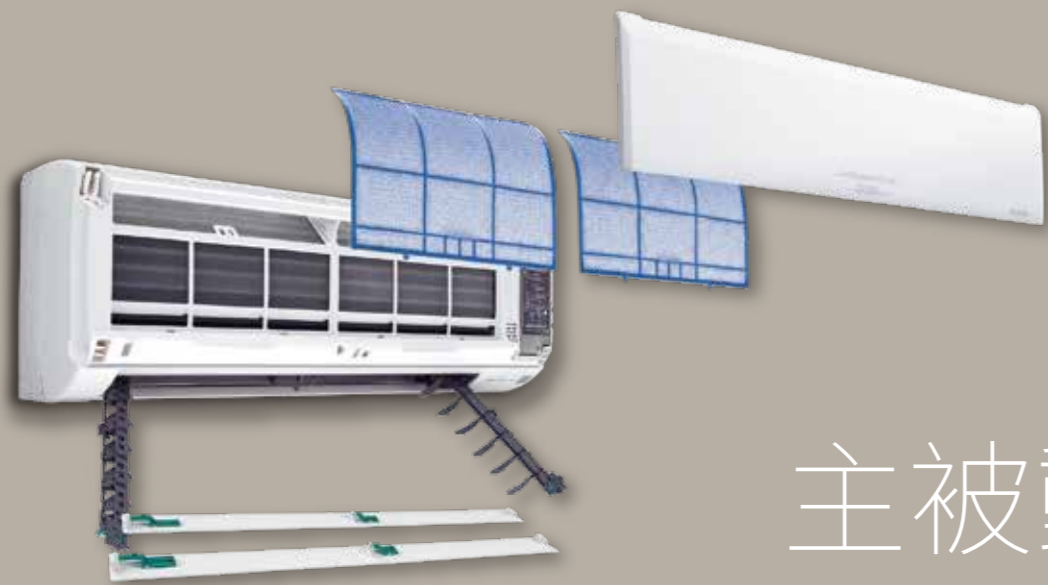
機種系列		靜音大師				吊隱式
		GA系列 極致防汙與易拆設計與節能效率全新進化， 全系列1級能效(除GA100)，節能、潔淨、安靜新境界。	HA系列 超靜音，全系列搭載強力冷房、暖房， 結合高耐用度經典機種。	HW系列 超靜音，全系列搭載強力冷房， 結合高耐用度標準機種。	吊隱式系列 20cm 超薄設計，隱藏天花板中， 讓豪華住宅盡情展現空間美學。	
適用坪數 (以冷房為主)	2-4坪	冷暖 MSZ-GA22NJ	冷專 MSY-GA22NJ	冷暖 MSZ-HA22NF	冷專 MSY-HW22NF	
	3-4坪					SEZ-M25DAL
	3-5坪	冷暖 MSZ-GA28NJ	冷專 MSY-GA28NJ	冷暖 MSZ-HA28NF	冷專 MSY-HW28NF	
	4-6坪	冷暖 MSZ-GA35NJ	冷專 MSY-GA35NJ	冷暖 MSZ-HA35NF	冷專 MSY-HW35NF	SEZ-M35DAL
	5-7坪	冷暖 MSZ-GA42NJ	冷專 MSY-GA42NJ	冷暖 MSZ-HA42NF	冷專 MSY-HW42NF	
	6-9坪	冷暖 MSZ-GA50NJ	冷專 MSY-GA50NJ	冷暖 MSZ-HA50NF	冷專 MSY-HW50NF	SEZ-M50DAL
	7-10坪	冷暖 MSZ-GA60NJ	冷專 MSY-GA60NJ	冷暖 MSZ-HA60NF	冷專 MSY-HW60NF	SEZ-M60DAL
	8-12坪					SEZ-M71DAL
	9-13坪	冷暖 MSZ-GA71NJ	冷專 MSY-GA71NJ	冷暖 MSZ-HA71NF	冷專 MSY-HW71NF	
	10-14坪	冷暖 MSZ-GA80NJ	冷專 MSY-GA80NJ	冷暖 MSZ-HA80NF	冷專 MSY-HW80NF	
	12-15坪	冷暖 MSZ-GA90NJ	冷專 MSY-GA90NJ	冷暖 MSZ-HA90NF	冷專 MSY-HW90NF	
	14-17坪	冷暖 MSZ-GA100NJ	冷專 MSY-GA100NJ	冷暖 MSZ-HA100NF		
組合	1對1	●	●	●	●	●
	多聯	可對應 MXZ-2F-5F		可對應 MXZ-2F-5F		可對應 MXZ-2F-5F
舒適	溫度	自動冷暖切換		自動冷暖切換		自動冷暖切換
	氣流	上下氣流		上下氣流		上下氣流
		左右氣流【限GA50.60.71.80.90.100】				
		長風量·廣域送風【限GA50.60.71.80.90.100】				
		強力運轉		強力運轉	強力運轉	
		19分貝超靜音運轉【限GA22.28.35】		19分貝超靜音運轉【限HA22.28.35】		【HW22.28.35】
節能	省電冷房運轉	省電冷房運轉·自動調節溫度與氣流方向		省電冷房運轉·自動調節溫度與氣流方向		
	低待機電力	低待機電力				
	DC Inverter	高效直流變頻		高效直流變頻	高效直流變頻	高效直流變頻
清淨	結構	DBC奈米複合塗層·防水兼抗油汙 (熱交換器·橫流風扇·風道)		防油汙塗層(熱交換器)	防油汙塗層(熱交換器)	
	濾網	易拆易清·輕鬆保養(GA80·90·100除外)				
		內部乾燥		內部乾燥		
		靜電抗敏酵素濾網				
		奈米白金抗菌濾網				
	防霉濾網		防霉濾網		防霉濾網	
PM2.5靜電除塵濾網(選購)		PM2.5靜電除塵濾網(選購)		PM2.5靜電除塵濾網(選購)		
操作性	便利	一鍵通·一鍵按下立即調至喜好的運轉設定				
		週間定時 內建週間行程表·一週最多可記憶28個開關定時				
耐用	室外機	藍波耐蝕處理		藍波耐蝕處理	藍波耐蝕處理	藍波耐蝕處理
	室內機	熱交換器銅管耐腐蝕處理		熱交換器銅管耐腐蝕處理	熱交換器銅管耐腐蝕處理	
	室內外機	通過鹽蝕/耐焰/雷擊/雨擊極端環境測試·自製溫控晶片/壓縮機/風扇馬達·				出廠前100%檢測·60年領先空調精工技術



- P.03 | 全系列產品
- P.05 | EASY CLEAN·DBC 奈米複合塗層
- P.07 | 奈米白金抗菌濾網·靜電抗敏酵素濾網
PM2.5靜電濾網·PQC高效電漿淨化裝置
- P.09 | 廣域送風·19分貝 超靜音運轉·低待機耗電技術
熱交換器銅管耐蝕、鰭片藍波耐蝕
- P.11 | 靜音大師GA旗艦系列
- P.13 | 靜音大師HA經典系列
- P.15 | 靜音大師HW標準系列
- P.17 | 吊隱系列
- P.19 | MXZ冷暖多聯變頻系列
- P.21 | 規格一覽表

*1. 推薦適用坪數僅供參考，實際狀況需考量安裝環境(格局、方位、建材、挑高等)與空間使用人數等因素進行負荷計算。建議向具有經驗的經銷門市洽詢，以利挑選能力合適的機種。

*2. 產品最新資訊請以網站公告為準。*3. 由於是印刷品，可能會與實際顏色有些微色差，以現場實機為準。



◎ 搭載機型：靜音大師GA系列

獨家技術 主被動清潔 打造完美效能



◎ 搭載機型：靜音大師GA系列

EASY CLEAN 易拆易清設計 (GA80、90、100除外)

打造獨家簡易清潔設計，讓清潔空調更Easy

- 輕鬆快拆 | 面板及導風板可拆卸
- 徹底敞開 | 可打開導風葉深入機體內部
- 省心省電 | 有效清潔可節省約30%電費支出



導風板輕鬆卸下 敞開式導風葉好清潔 深入清潔機體 面板好擦拭

內部乾燥

◎ 搭載機型：靜音大師GA、HA系列



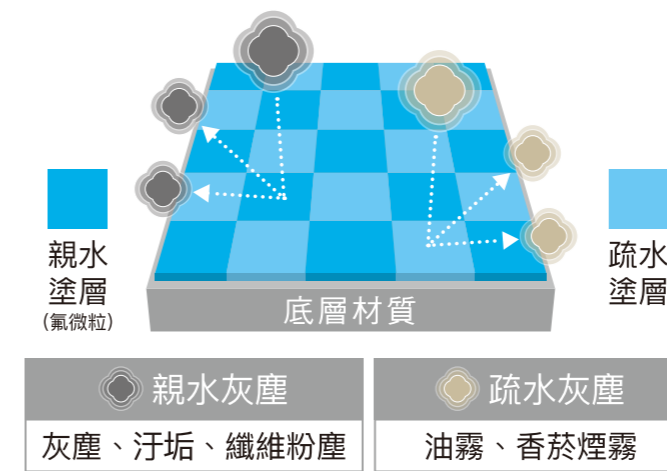
透過由下至上的氣流帶走室內機體內部的水氣，讓內部保持乾燥。抑制黴菌滋生及異味產生。

主被動清潔 乾淨、舒適又省電



DBC 奈米複合塗層

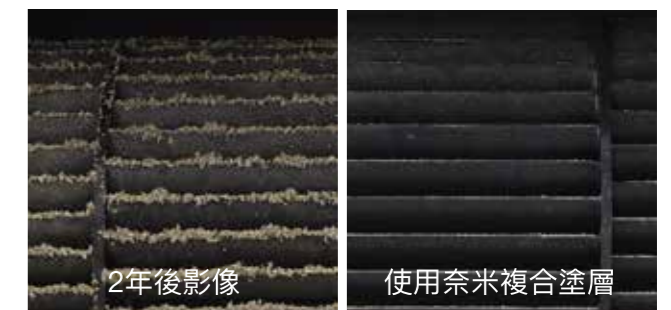
被動防汙不易髒 塗層技術阻擋髒汙



肉眼看不見的地方，讓專利DBC奈米複合塗層為你守護潔淨

- X 髒汙 | 降低汙塵附著
- X 異味 | 避免黴菌與細菌滋生
- X 耗能 | 機體潔淨常保高效能

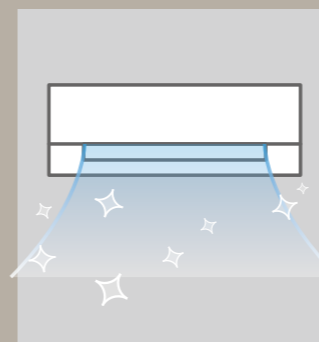
風扇上灰塵比較 ※2



通常灰塵被分為兩類：奈米複合塗層採用「銀微粒」特質以防止親水性灰塵穿透，並結合「親水塗層」避免疏水性髒汙附著。

※1: 2008年9月本公司自行測定電器用的親水性及疏水性防汙塗層，三菱電機開發的「奈米複合塗層」即可同時防止親水性及疏水性汙垢，金屬、塑膠等材質皆可使用此防汙技術。
※2: 圖片為本公司內部自行測定在無奈米複合塗層的狀況下2年後的使用狀況，實際上依安裝環境不同而異。

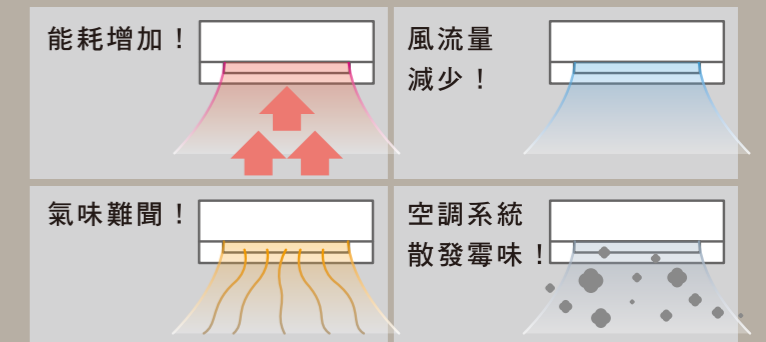
常保潔淨



若灰塵持續累積，將會因運轉效率低下導致能源浪費耗損，或是使空調吹出的氣流產生異味。

結合DBC奈米複合塗層技術，機體內部可常保清潔，避免因灰塵附著帶來不必要的困擾。

如果空調系統內產生髒汙





奈米白金抗菌濾網
(Nano Platinum)

靜電抗敏酵素濾網

淨化空氣 消除細菌和病毒

◎ 搭載機型：靜音大師GA系列

奈米白金
抗菌濾網

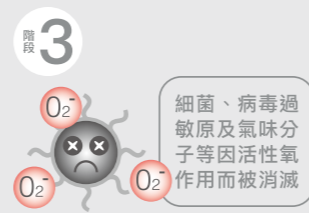
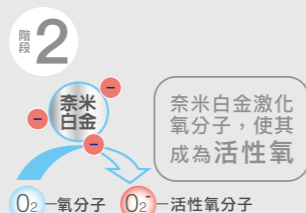
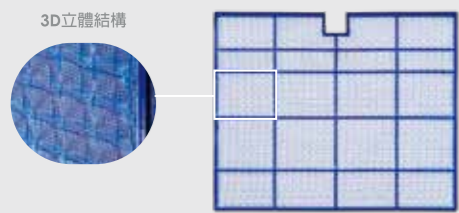
奈米白金抗菌濾網 (Nano Platinum)

3D立體結構+奈米化白金粒子
清淨能力再進化

白金級防護，異味、細菌、病毒都能一網打盡

3D立體結構 | 立體結構讓集塵效果大幅提升

奈米白金粒子 | 可抗菌、吸附異味，讓室內空氣更加清新



*僅有少量的活性氧被製造出來，經實驗證實不會影響人類健康。

靜電抗敏
酵素濾網

靜電抗敏酵素濾網

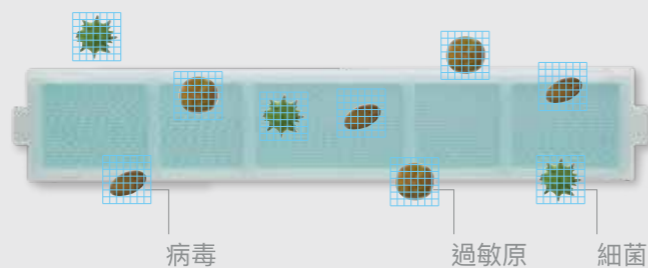
吸附空氣中的過敏原，
抑制細菌病毒的繁殖

靜電抗敏酵素濾網內含酵素成分，具有吸附空氣中的過敏原，抑制病毒繁殖和細菌的效果。

過濾常見有害懸浮物 過敏原、病毒、細菌

靜電抗敏 | 吸附空氣中的病菌與過敏原

酵素抑菌 | 抑制病毒與細菌繁殖效果達99.9%*

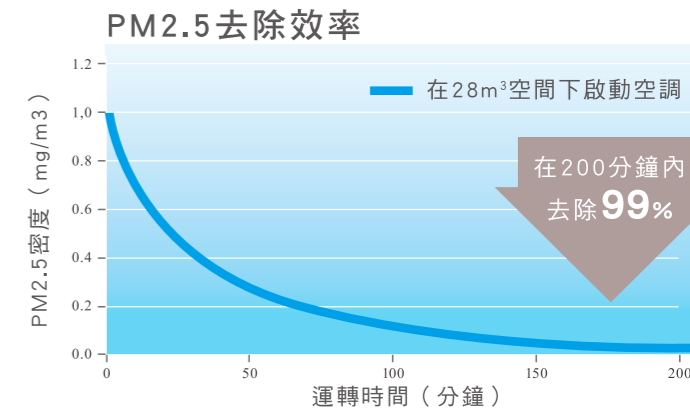
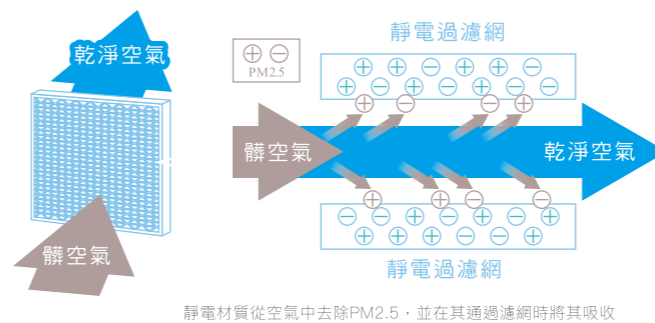


*經實驗證實，大腸桿菌、金黃色葡萄球菌、A型流感病毒(H1N1)抑制率達99.9%。

PM2.5
濾網(選購)

PM2.5靜電濾網 (選購) 阻擋空氣中的懸浮微粒

高效捕捉懸浮的PM2.5微粒，維持室內空氣清淨
靜電過濾網 | 靜電纖維吸附空氣中的懸浮微粒
高效除微粒 | 200分鐘內去除99%的PM2.5微粒



每三個月	每三年
<ul style="list-style-type: none"> 請使用吸塵器清除灰塵。 請勿用水清洗。空氣淨化濾網黏附煙油或油漬時，請更換新品。 將濾網安裝回原位後，確保所有卡扣有固定。 	<ul style="list-style-type: none"> 更換新的空氣濾網以維持最佳效能。



*濾網有2種外觀，而效能皆相同。

Plasma Quad Connect

PQC高效電漿淨化裝置 (選購) 淨化空氣新選擇



*1實驗結果是以A型流感病毒測定。

*2實驗結果是以搭載在MSZ-AP室內機上的裝置測定。

電極施加6,000伏電壓產生電漿能有效阻擋99%病菌

常見有害物質 | 病毒、細菌、過敏原、黴菌、灰塵、PM2.5 皆抑制

6,000伏電壓 | 產生電漿有效去除病菌，全室享有清新空氣



型號	尺寸 寬*深*高 (mm)	重量 (kg)
MAC-100FT-E	499.5*168*56	1.6

受測物	結果	測試組織	
病毒	新冠病毒 (SARS-CoV-2)	99.8% 抑制效果*3	日本纖維製品品質技術中心 日本SMC病毒研究中心(日本)
	A型流感	99% 抑制效果*4	
細菌	金黃色葡萄球菌	99% 抑制效果*4	中家院(北京)檢測認證有限公司
黴菌	檸檬黃青黴	99% 抑制效果*4	生命科學研究實驗室(日本)
過敏原	貓毛和花粉	98% 抑制效果*5	東京環境過敏研究所(日本)
灰塵	灰塵及蟻	99.7% 抑制效果*5	東京環境過敏研究所(日本)
PM2.5	香菸煙霧	99% 抑制效果*4	生命科學研究實驗室(日本)

*測試結果在受控制的實驗室條件下得出，真實環境中的效能可能有所差異。

*3不含自然衰減效應的結果為96.3%。

*4針對安裝於典型室內機 (MSZ-AP 系列) 上的裝置執行測試所得之結果。

*5過敏原和灰塵單次通過裝置後之結果。

最合適氣流 打造居家最佳氣流場域

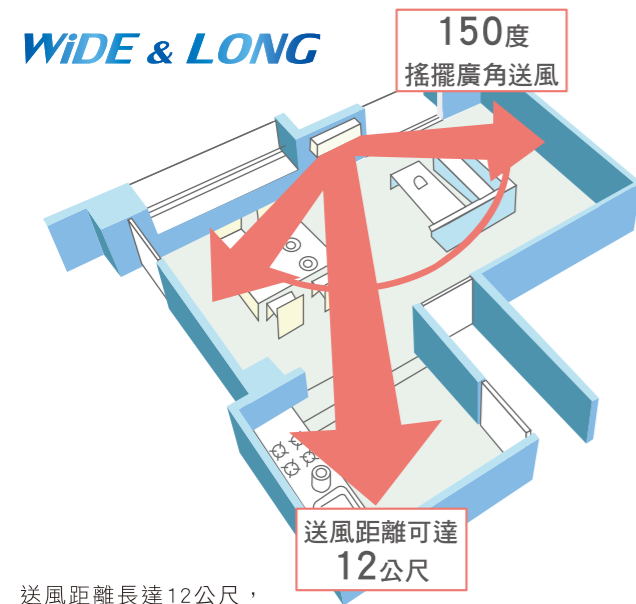
◎ 搭載機型：靜音大師GA系列(限GA50/60/71/80/90/100)



廣域送風

吹送長距廣角氣流
寬廣空間也能舒適宜人

WIDE & LONG



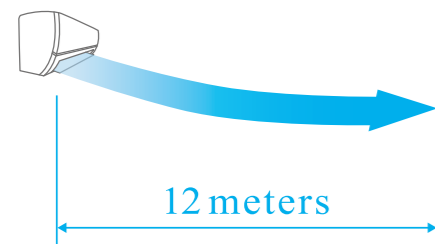
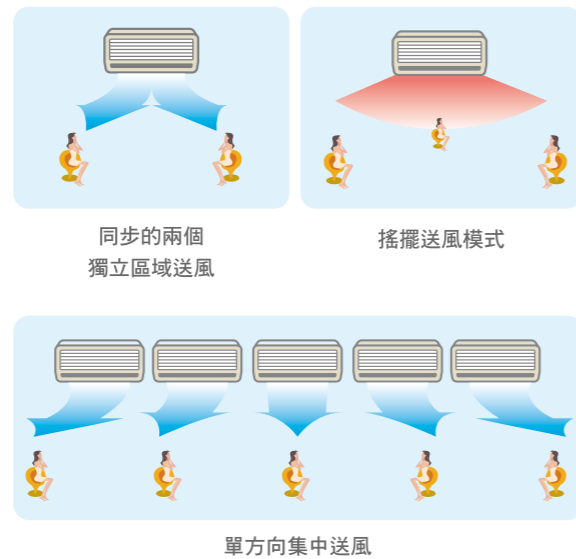
送風距離長達12公尺，
150度特寬氣流。

廣域吹送各空間，享受氣流舒適感

150度特寬送風 | 搖擺式廣角送風

長達12公尺氣流 | 超長距離送風

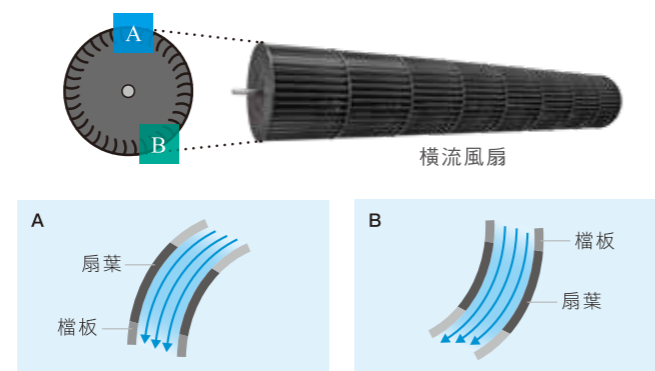
橫向偏大空間 | 客廳、書房皆能體驗舒適氣流



三菱電機在1968年發表全球首款*
搭載橫流風扇的室內空調。

*根據歐睿國際 (Euromonitor International) 調查

橫流風扇技術



三菱電機獨特的橫流風扇結構引導空氣順利通過每片旋轉的扇葉，同時進行空氣的吸入與排出。高效提供強力清新氣流。

靜音、省電、耐用



19分貝 靜音運轉 (限 GA.HA.HW22/28/35)

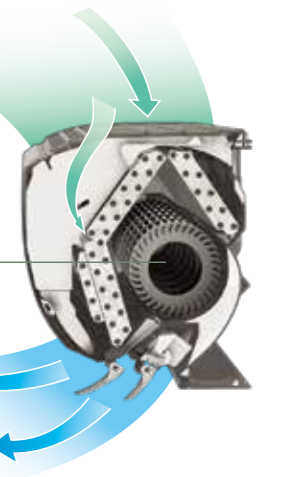
靜音舒適 讓睡眠品質提升

讓人安心無壓力的音量

加大風車葉輪 | 可降低風車轉數，並提供所需送風量

多角熱交換器 | 多角形熱交換器使回風氣流更順暢

設計葉片間距 | 風扇葉片間距重新設計，確實降低噪音產生



鰓片藍波
耐蝕處理



熱交換器銅管
耐蝕處理

耐用度提升

室內機、室外機防汙耐蝕強化處理，
延長使用壽命

特殊耐蝕處理提高耐用度，也更易清潔

室內機 | 熱交換器施作防油汙塗層、銅管加強耐蝕處理

室外機 | 鰓片藍波耐蝕處理，延長產品壽命

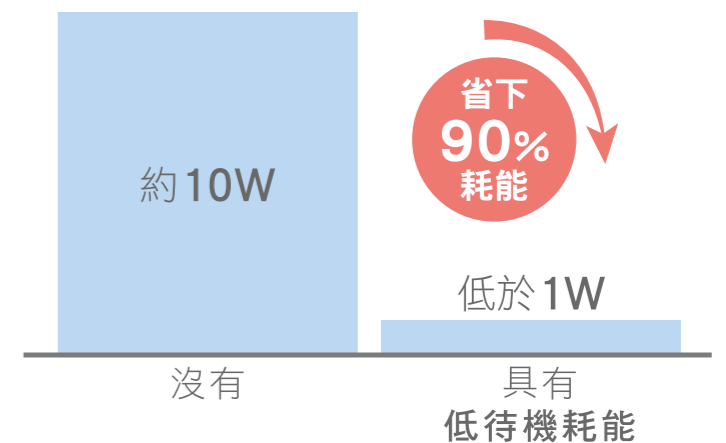
*實際的防汙耐蝕效果需視安裝環境而不同。

低待機耗電技術 (限GA系列)

輕鬆省電

關機時的電力消耗僅在1W以下*，
大幅省下9成電力。

*本公司自行測定結果



靜音大師®

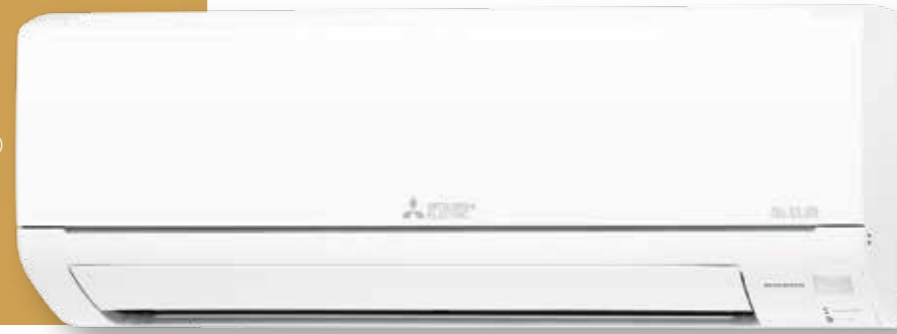
GA

節能 × 清新 × 安靜新境界，
三菱電機家用頂級旗艦空調，
極致防汙功能與易拆易清設計！

冷暖 冷專



- 上下氣流控制
 - 左右氣流控制(限GA50.60.71.80.90.100)
 - 長風量·廣域送風(限GA50.60.71.80.90.100)
 - 強力運轉
 - 支援週間行程設定
 - 附有遙控器架
- ※MSY冷專不適用暖房功能

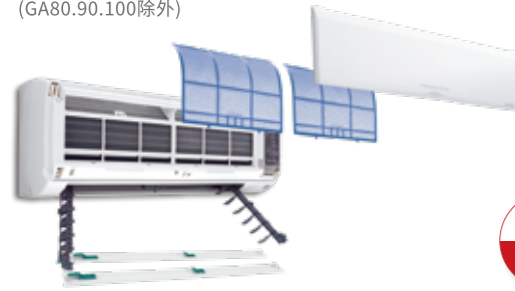


三菱電機兩大獨家技術

EASY CLEAN 簡易清潔設計

易拆易清 乾淨省電

(GA80.90.100除外)



獨家專利

輕鬆拆除導風板深入清潔機體，節能省電又能維持高效運轉。
詳細功能參考P5.P6

DBC 奈米複合塗層

先進塗層技術抗沾附髒汙



獨家專利

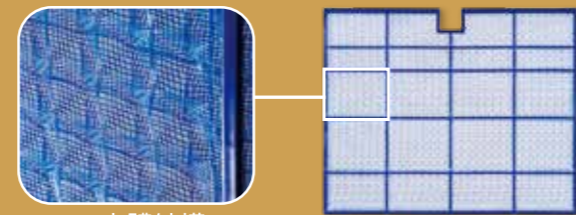
三菱電機世界首創防汙技術，在熱交換器、橫流風扇、風道面板上，採用奈米複合塗層技術，有效減少髒汙附着，常保新機般效能。詳細功能參考P6

淨化再升級 匠心帶來安心

奈米白金抗菌濾網 (Nano Platinum)

清淨能力再進化

立體結構增加氣流與濾網接觸面積，集塵效果大幅提升。
奈米化白金粒子具備有效抗菌能力可吸附異味，讓室內空氣更加清新。詳細功能參考P7

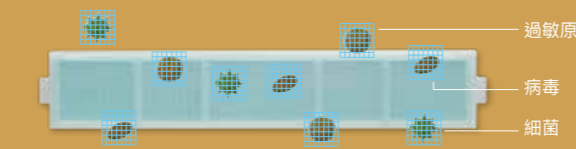


3D立體結構

靜電抗敏酵素濾網

過濾空氣中有害懸浮物

內含酵素成分，具有吸附空氣中的過敏原，抑制病毒繁殖和細菌的效果。詳細功能參考P8



DRY 內部乾燥



透過由下至上的氣流帶走室內機體內部的水氣，讓內部保持乾燥。抑制黴菌滋生及異味產生。



2
|
7
坪

高 x 寬 x 深
290mm
799mm
232mm



高 x 寬 x 深
550mm
800mm
285mm



坪數	型號 (室內機/室外機)	額定能力 (kw)		CSPF值 (冷房)	年耗電量 (度/年)	能效等級
		冷	暖			
2 - 4	MSZ-GA22NJ(冷暖)/MUZ-GA22NJ MSY-GA22NJ(冷專)/MUY-GA22NJ	2.2	2.5	7.06 (kWh/kWh)	370	1
3 - 5	MSZ-GA28NJ(冷暖)/MUZ-GA28NJ MSY-GA28NJ(冷專)/MUY-GA28NJ	2.8	3.2	6.92 (kWh/kWh)	481	1
4 - 6	MSZ-GA35NJ(冷暖)/MUZ-GA35NJ MSY-GA35NJ(冷專)/MUY-GA35NJ	3.5	3.7	6.27 (kWh/kWh)	664	1
5 - 7	MSZ-GA42NJ(冷暖)/MUZ-GA42NJ MSY-GA42NJ(冷專)/MUY-GA42NJ	4.1	5.4	5.67 (kWh/kWh)	860	1

6
|
10
坪

高 x 寬 x 深
305mm
923mm
250mm



高 x 寬 x 深
714mm
800mm
285mm



坪數	型號 (室內機/室外機)	額定能力 (kw)		CSPF值 (冷房)	年耗電量 (度/年)	能效等級
		冷	暖			
6 - 9	MSZ-GA50NJ(冷暖)/MUZ-GA50NJ MSY-GA50NJ(冷專)/MUY-GA50NJ	5.0	5.8	6.06 (kWh/kWh)	981	1
7 - 10	MSZ-GA60NJ(冷暖)/MUZ-GA60NJ MSY-GA60NJ(冷專)/MUY-GA60NJ	6.0	6.8	5.70 (kWh/kWh)	1252	1

9
|
13
坪

高 x 寬 x 深
325mm
1100mm
238mm



高 x 寬 x 深
880mm
840mm
330mm



坪數	型號 (室內機/室外機)	額定能力 (kw)		CSPF值 (冷房)	年耗電量 (度/年)	能效等級
		冷	暖			
9 - 13	MSZ-GA71NJ(冷暖)/MUZ-GA71NJ MSY-GA71NJ(冷專)/MUY-GA71NJ	7.2	8.0	5.39 (kWh/kWh)	1588	1

10
|
17
坪

高 x 寬 x 深
365mm
1170mm
295mm



高 x 寬 x 深
880mm
840mm
330mm



坪數	型號 (室內機/室外機)	額定能力 (kw)		CSPF值 (冷房)	年耗電量 (度/年)	能效等級
		冷	暖			
10 - 14	MSZ-GA80NJ(冷暖)/MUZ-GA80NJ MSY-GA80NJ(冷專)/MUY-GA80NJ	8.0	9.0	5.39 (kWh/kWh)	1763	1
12 - 15	MSZ-GA90NJ(冷暖)/MUZ-GA90NJ MSY-GA90NJ(冷專)/MUY-GA90NJ	8.7	9.5	5.38 (kWh/kWh)	1923	1
14 - 17	MSZ-GA100NJ(冷暖)/MUZ-GA100NJ MSY-GA100NJ(冷專)/MUY-GA100NJ	10.1	10.3	4.78 (kWh/kWh)	2512	2

靜音大師®

HA.

安靜 × 省電 × 耐用，搭載強力冷房與暖房高耐用度經典機種，從小坪數到大空間皆能對應。



- 上下氣流控制
- 強力運轉
- 省電冷房運轉
- 支援週間行程設定
- 附有遙控器架

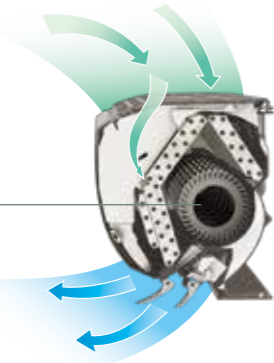


冷暖

靜音、省電、耐用

19分貝 靜音運轉

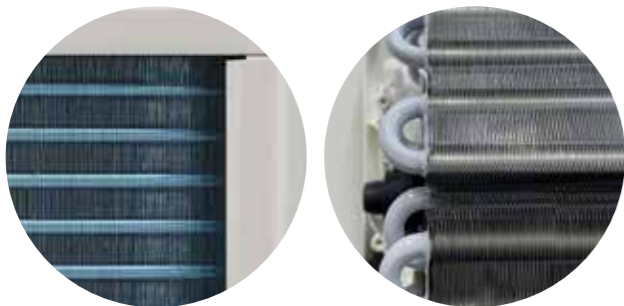
關鍵技術 靜音舒適



多角形熱交器使回風氣流更順暢，風扇葉片間距重新設計，減低噪音產生。詳細功能參考P10 (限HA22/28/35)

耐用度提升

室內機、室外機防汙耐蝕強化處理



室外機鍍片採用藍波耐蝕處理，室內外機採用熱交換器銅管耐蝕處理，全面強化提高耐用度。詳細功能參考P10

淨化再升級 匠心帶來安心



內部乾燥



透過由下至上的氣流帶走室內機體內部的水氣，讓內部保持乾燥。抑制黴菌滋生及異味產生。

高效電漿淨化裝置PQC (選購)

Plasma Quad Connect 淨化空氣

有效降低空氣中懸浮之病毒、細菌、黴菌、過敏原、PM2.5、灰塵等6大有害物質。詳細功能參考P8



PM2.5靜電除塵濾網 (選購)

維持房間內空氣清淨

高效捕捉漂浮的PM2.5微粒。詳細功能參考P8



※濾網有2種外觀，而效能皆相同。



2
|
7
坪

高 x 寬 x 深
290mm
799mm
232mm



高 x 寬 x 深
550mm
800mm
285mm



坪數	型號 (室內機/室外機)	額定能力 (kw)		CSPF值 (冷房)	年耗電量 (度/年)	能效等級
		冷	暖			
2 - 4	MSZ-HA22NF(冷暖)/MUZ-HA22NF	2.2	2.5	6.30 (kWh/kWh)	415	1
3 - 5	MSZ-HA28NF(冷暖)/MUZ-HA28NF	2.8	3.2	6.24 (kWh/kWh)	533	1
4 - 6	MSZ-HA35NF(冷暖)/MUZ-HA35NF	3.5	3.7	6.25 (kWh/kWh)	666	1
5 - 7	MSZ-HA42NF(冷暖)/MUZ-HA42NF	4.1	5.4	5.62 (kWh/kWh)	868	1

6
|
10
坪

高 x 寬 x 深
305mm
923mm
250mm



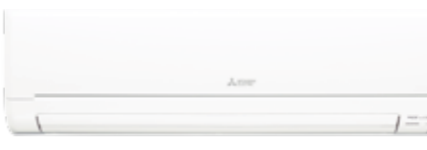
高 x 寬 x 深
714mm
800mm
285mm



坪數	型號 (室內機/室外機)	額定能力 (kw)		CSPF值 (冷房)	年耗電量 (度/年)	能效等級
		冷	暖			
6 - 9	MSZ-HA50NF(冷暖)/MUZ-HA50NF	5.0	5.8	5.72 (kWh/kWh)	1039	1
7 - 10	MSZ-HA60NF(冷暖)/MUZ-HA60NF	6.0	6.8	5.61 (kWh/kWh)	1271	1

9
|
13
坪

高 x 寬 x 深
325mm
1100mm
238mm



高 x 寬 x 深
880mm
840mm
330mm



坪數	型號 (室內機/室外機)	額定能力 (kw)		CSPF值 (冷房)	年耗電量 (度/年)	能效等級
		冷	暖			
9 - 13	MSZ-HA71NF(冷暖)/MUZ-HA71NF	7.2	8.0	5.37 (kWh/kWh)	1592	1

10
|
17
坪

高 x 寬 x 深
365mm
1170mm
295mm



高 x 寬 x 深
880mm
840mm
330mm



坪數	型號 (室內機/室外機)	額定能力 (kw)		CSPF值 (冷房)	年耗電量 (度/年)	能效等級
		冷	暖			
10 - 14	MSZ-HA80NF(冷暖)/MUZ-HA80NF	8.0	9.0	5.38 (kWh/kWh)	1769	1
12 - 15	MSZ-HA90NF(冷暖)/MUZ-HA90NF	8.7	9.5	5.37 (kWh/kWh)	1925	1
14 - 17	MSZ-HA100NF(冷暖)/MUZ-HA100NF	10.1	10.3	4.76 (kWh/kWh)	2522	2

靜音大師®

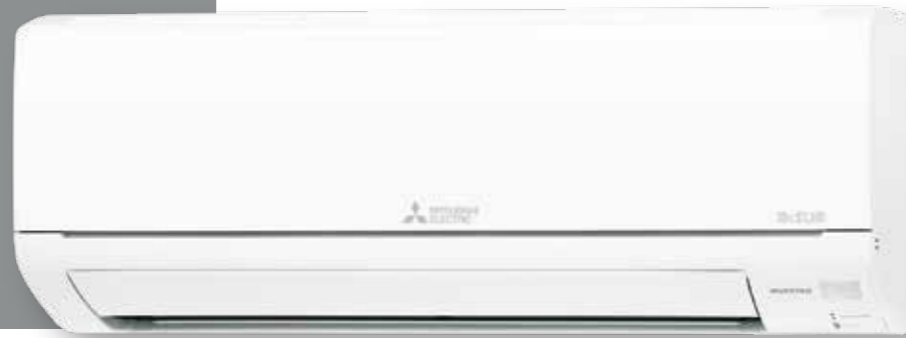
HW

安靜×省電×耐用
搭載強力冷房，打造全家都舒適的環境，從小坪數到大空間皆能對應。

冷專



- 上下氣流控制
- 強力運轉
- 省電冷房運轉
- 支援定時功能(12hr開/關)



靜音、省電、耐用

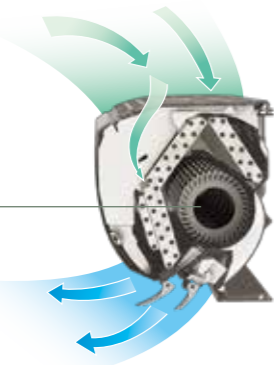
19分貝 靜音運轉

關鍵技術 靜音舒適

Only
19
dB



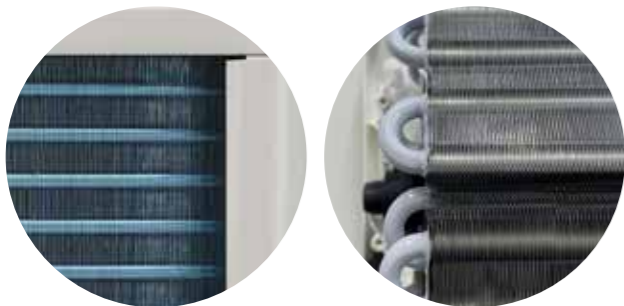
風車葉輪新設計



多角形熱交器使回風氣流更順暢，風扇葉片間距重新設計，減低噪音產生。詳細功能參考P10 (限HW 22.28.35)

耐用度提升

室內機、室外機防汙耐蝕強化處理



室外機鰭片採用藍波耐蝕處理，室內外機採用熱交換器銅管耐蝕處理，全面強化提高耐用度。
詳細功能參考P10

淨化再升級 匠心帶來安心

高效電漿淨化裝置PQC (選購)

Plasma Quad Connect 淨化空氣

有效降低空氣中懸浮之病毒、細菌、黴菌、過敏原、PM2.5、灰塵等6大有害物質。詳細功能參考P8



PM2.5靜電除塵濾網 (選購)

維持房間內空氣清淨

高效捕捉漂浮的PM2.5微粒。詳細功能參考P8



※濾網有2種外觀，而效能皆相同。

2
|
7 坪

高×寬×深
290mm
799mm
232mm



高×寬×深
550mm
800mm
285mm



坪數	型號 (室內機/室外機)	額定能力 (kw)	CSPF值 (冷房)	年耗電量 (度/年)	能效等級
		冷			
2 - 4	MSY-HW22NF (冷專) / MUY-HW22NF	2.2	6.30 (kWh/kWh)	415	1
3 - 5	MSY-HW28NF (冷專) / MUY-HW28NF	2.8	6.29 (kWh/kWh)	529	1
4 - 6	MSY-HW35NF (冷專) / MUY-HW35NF	3.5	6.23 (kWh/kWh)	667	1
5 - 7	MSY-HW42NF (冷專) / MUY-HW42NF	4.1	5.60 (kWh/kWh)	869	1

6
|
10 坪

高×寬×深
305mm
923mm
250mm



高×寬×深
714mm
800mm
285mm



坪數	型號 (室內機/室外機)	額定能力 (kw)	CSPF值 (冷房)	年耗電量 (度/年)	能效等級
		冷			
6 - 9	MSY-HW50NF (冷專) / MUY-HW50NF*	5.0	5.72 (kWh/kWh)	1039	1
7 - 10	MSY-HW60NF (冷專) / MUY-HW60NF	6.0	5.61 (kWh/kWh)	1271	1

*HW50NF室外機尺寸同2-7坪用室外機

9
|
15 坪

高×寬×深
325mm
1100mm
238mm



高×寬×深
880mm
840mm
330mm



坪數	型號 (室內機/室外機)	額定能力 (kw)	CSPF值 (冷房)	年耗電量 (度/年)	能效等級
		冷			
9 - 13	MSY-HW71NF (冷專) / MUY-HW71NF	7.2	5.39 (kWh/kWh)	1588	1
10 - 14	MSY-HW80NF (冷專) / MUY-HW80NF	8.0	5.13 (kWh/kWh)	1855	2
12 - 15	MSY-HW90NF (冷專) / MUY-HW90NF	8.7	4.95 (kWh/kWh)	2091	2

吊隱系列

20cm纖薄設計，隱藏天花板中，盡情展現空間美學。



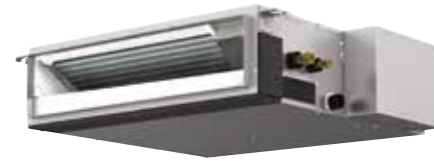
- 自動冷暖切換模式
- 定時功能
- 附有遙控器架

DAL無線



3
|
4 坪

高 x 寬 x 深
200mm
790mm
700mm



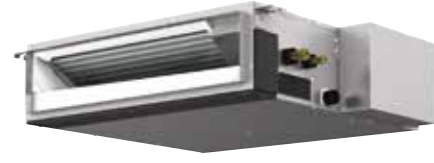
高 x 寬 x 深
550mm
800mm
285mm



坪數	型號 (室內機/室外機)	額定能力 (kw)		CSPF值 (冷房)	電源	能效等級
		冷	暖			
3 - 4	SEZ-M25DAL (冷暖) / SUZ-M25NA	2.5	3.0	5.62 (kWh/kWh)	單相 220V 60Hz	能源分級對象外

4
|
9 坪

高 x 寬 x 深
200mm
990mm
700mm



高 x 寬 x 深
714mm
800mm
285mm

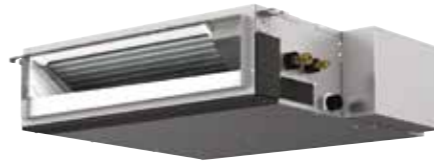


坪數	型號 (室內機/室外機)	額定能力 (kw)		CSPF值 (冷房)	電源	能效等級
		冷	暖			
4 - 6	SEZ-M35DAL (冷暖) / SUZ-M35NA*	3.5	4.0	5.05 (kWh/kWh)	單相 220V 60Hz	能源分級對象外
6 - 9	SEZ-M50DAL (冷暖) / SUZ-M50NA	5.0	6.0	5.08 (kWh/kWh)	單相 220V 60Hz	能源分級對象外

*M35NA室外機尺寸同3-4坪用室外機

7
|
12 坪

高 x 寬 x 深
200mm
1190mm
700mm



高 x 寬 x 深
880mm
840mm
330mm



坪數	型號 (室內機/室外機)	額定能力 (kw)		CSPF值 (冷房)	電源	能效等級
		冷	暖			
7 - 10	SEZ-M60DAL (冷暖) / SUZ-M60NA*	6.0	7.0	5.25 (kWh/kWh)	單相 220V 60Hz	能源分級對象外
8 - 12	SEZ-M71DAL (冷暖) / SUZ-M71NA	7.1	8.0	5.09 (kWh/kWh)	單相 220V 60Hz	能源分級對象外

*M60NA室外機尺寸同4-9坪用室外機

吊隱冷暖變頻系列-規格一覽表

型式	型號	冷媒	電源 (V)(Hz)	額定能力(kw)		冷房能力 (kW)	暖房能力 (kW)	CSPF值(冷房)		年耗電量 (度/年)	電流 (額定值)		耗電量(額定值)		噪音值(冷房) (低速/高速)(dBa)	配管形式		配管長度		製品尺寸(寬×深×高mm)	製品重量 (kg)	坪數*	CN105 / CN104 對應
				冷	暖			冷	暖		冷	暖	氣側(mm)	液側(mm)		總長(m)	高低差(m)						
壁掛一對一 吊隱系列 冷暖	(內)SEZ-M25DAL (外)SUZ-M25NA	R32	單 220V 60Hz	2.5	3.0	1.5~3.2	1.3~4.2	5.62	能源分級對象外	/	3.3	4.1	670	830	(內)23/30 (外)47	9.52	6.35	20	12	(內)790x700x200 (外)800x285x550	(內)17.5 (外)30	3-4坪	● / X
	(內)SEZ-M35DAL (外)SUZ-M35NA			3.5	4.0	0.7~3.9	1.7~5.0	5.05	能源分級對象外		5.0	5.3	1040	1100	(內)23/33 (外)49	9.52	6.35	20	12	(內)990x700x200 (外)800x285x550	(內)21 (外)34	4-6坪	
	(內)SEZ-M50DAL (外)SUZ-M50NA			5.0	6.0	1.1~5.6	1.7~7.2	5.08	能源分級對象外		6.7	7.9	1390	1650	(內)30/37 (外)52	12.70	6.35	30	30	(內)990x700x200 (外)800x285x714	(內)22 (外)41	6-9坪	
	(內)SEZ-M60DAL (外)SUZ-M60NA			6.0	7.0	1.6~6.3	2.5~8.0	5.25	能源分級對象外		8.1	9.3	1710	1970	(內)30/38 (外)52	15.88	6.35	30	30	(內)1,190x700x200 (外)800x285x714	(內)25.5 (外)41	7-10坪	
	(內)SEZ-M71DAL (外)SUZ-M71NA			7.1	8.0	2.2~8.3	2.6~10.4	5.09	能源分級對象外		10.7	10.6	1950	2200	(內)30/40 (外)55	15.88	9.52	30	30	(內)1,190x700x200 (外)840x330x880	(內)25.5 (外)53	8-12坪	

◎推薦適用坪數僅供參考，實際狀況需考量安裝環境(格局、方位、建材、挑高等)與空間使用人數等因素進行負荷計算。建議向具有經驗的經銷門市洽詢，以利挑選能力適合的機種。◎對室內機配線為4芯、1.25mm2(含接地線)。◎使用不適當的漏電斷路器會造成變頻器不正常動作，另室內機加裝排水器時請另供電至自動排水設備。◎測試條件冷房：室內DB27°C，WB19°C；室外DB35°C，WB24°C/ 暖房：室內DB20°C；室外DB7°C，WB6°C。◎噪音值為設備於無響室(Anechoic Room)狀況下進行評定，實際使用時將高於此值。◎安裝室外機時，安裝場所的寬度應比機體寬度多預留30公分以上，以利配管安裝作業。
*照片印刷與實體機顏色可能有些微誤差。

MXZ 冷暖多聯變頻系列

MXZ 冷暖 多聯變頻

單台室外機精巧省空間，依裝修需求彈性
搭配多樣室內機組合，高超節能技術。
全系列均達1級能效



2室



MXZ-2F50NF
室外機組
高 x 寬 x 深
550mm
800mm
285mm

2
|
4室



MXZ-4F80NJ
室外機組
高 x 寬 x 深
796mm
950mm
330mm

2
|
5室



MXZ-5F100NJ
室外機組
高 x 寬 x 深
796mm
950mm
330mm

MXZ-2F/4F/5F 接續室內機 陣容一覽表	型名		冷房額定能力(kW)							
			2.2	2.5	2.8	3.5	4.2	5.0	6.0	7.1
	壁掛	靜音大師	MSZ-GA22/28/35/42/50/60/71NJ	●		●	●	●	●	●
		MSZ-HA22/28/35/42/50/60/71NF	●		●	●	●	●	●	●
	吊隱	SEZ-M25/35/50/60/71DAL		●		●		●	●	●

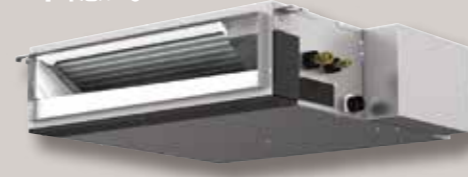
多聯冷暖變頻室外機系列-規格一覽表

型式	型號	冷媒	電源 (V/Hz)	室內機接續		額定能力(kW)		冷房能力 (kW)	暖房能力 (kW)	CSPF值(冷房)		年耗電量 (度/年)	電流(額定值)		耗電量(額定值)		噪音值(冷房) (dBa)	配管形式		配管長度(室外機-室內機)			製品尺寸 (寬x深x高mm)	製品重量 (kg)	
				室內機型號 合計上限	搭配最大室內機 型號上限	冷	暖			(kWh/kWh)	能源效率等級		冷(A)	暖(A)	冷(kW)	暖(kW)		氣側(mm)	液側(mm)	總長(m)	高低差(m)	最遠(m)			
多聯變頻 室外機	2室	MXZ-2F50NF	R32	單 220V 60Hz	70	35	5.0	6.1	1.1~6.0	1.0~7.0	6.13	1級	970	6.20	6.90	1.33	1.49	49	9.52x2	6.35x2	30	15	20	800x285x550	37
	2-4室	MXZ-4F80NJ			145	71	8.0	8.8	3.7~9.2	3.4~11.6	6.28	1級	1514	8.40	8.20	1.82	1.78	51	12.7x1 9.52x3	6.35x4	70	15	25	950x330x796	61
	2-5室	MXZ-5F100NJ			171	71	10.0	10.0	3.9~11.0	4.1~14.0	5.83	1級	2038	12.10	10.40	2.63	2.25	54	12.7x1 9.52x4	6.35x5	80	15	25	950x330x796	62

備註：●測試數據：連接之室內機皆為無風管機種。●對室內機配線為4芯、1.25mm2(含接地線)。●CSPF值係依據登錄規定之組合所得之數據，該值將依室內機的搭配有所不同。●MSY-GA(R32)冷專系列、MSY-HW(R32)冷專系列不可連接多聯冷暖室外機。●免冷暖分歧盒。●當室外機組安裝高於室內機組時，配管高低差為10m。●安裝之前請注意室外機與室內機配管是否相符，若不相符請使用變徑管進行配管。●使用不適當的漏電斷路器會造成變頻器不正常動作，另室內機加裝排水器時請另外供電至自動排水設備。●測試條件冷房：室內DB27°C，WB19°C；室外DB35°C，WB24°C/暖房：室內DB20°C；室外DB7°C，WB6°C。●噪音值為設備於無響室(Anechoic Room)狀況下進行評定，實際使用時將高於此值。●安裝室外機時，安裝場所的寬度應比機體寬度多預留30公分以上，以利配管安裝作業。●若連接能力高於額定值，室內機同時運轉的能力會衰減。請按照實際狀況選擇搭配的室內機，並諮詢設計單位或經銷商。●照片印刷與實體機顏色可能會有微誤差。



吊隱式



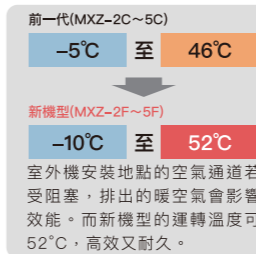
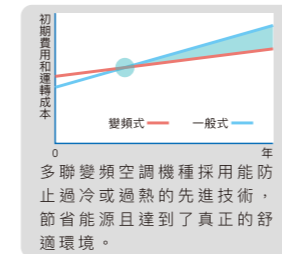
GA



HA

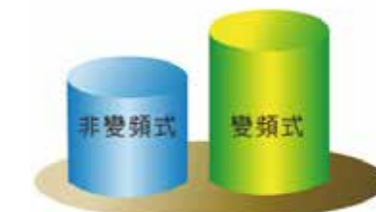


冷房運作範圍寬廣

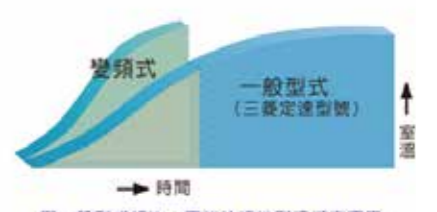


直流DC馬達

最大能力可增加30% (室外高溫時的冷房機能)



達到指定溫度所需時間的比較



規格一覽表

型式	型號	冷媒	電源 (V)(Hz)	額定能力(kW)		冷房能力 (kW)	暖房能力 (kW)	CSPF值(冷房)		年耗電量 (度/年)	電流 (額定值)		耗電量(額定值)		噪音值(冷房) (低速/高速)(dBa)	配管形式		配管長度		製品尺寸(寬×深×高mm)	製品重量 (kg)	坪數*	CN105 / CN104 對應	
				冷	暖			(kWh/kWh)	能源效率等級		冷(A)	暖(A)	冷(W)	暖(W)		氣側(mm)	液側(mm)	總長(m)	高低差(m)					
靜音大師GA系列	冷暖	(內)MSZ-GA22NJ (外)MUZ-GA22NJ	R32	單 220V 60Hz	2.2	2.5	1.1-3.2	1.3-3.5	7.06	1級	370	2.2	3.0	400	520	(內)19/45 (外)46	9.52	6.35	20	12	(內)799X232X290 (外)800X285X550	(內)10 (外)34	2-4坪	● / ●
	冷專	(內)MSY-GA22NJ (外)MUY-GA22NJ			2.2	2.5	1.1-3.2	1.3-3.5	7.06	1級	370	2.2	3.0	400	520	(內)19/45 (外)46	9.52	6.35	20	12	(內)799X232X290 (外)800X285X550	(內)10 (外)34	2-4坪	
	冷暖	(內)MSZ-GA28NJ (外)MUZ-GA28NJ			2.8	3.2	1.1-3.6	1.3-5.0	6.92	1級	481	3.1	3.3	600	660	(內)19/45 (外)46	9.52	6.35	20	12	(內)799X232X290 (外)800X285X550	(內)10 (外)34	3-5坪	
	冷專	(內)MSY-GA28NJ (外)MUY-GA28NJ			2.8	3.2	1.1-3.6	1.3-5.0	6.92	1級	481	3.1	3.3	600	660	(內)19/45 (外)46	9.52	6.35	20	12	(內)799X232X290 (外)800X285X550	(內)10 (外)34	3-5坪	
	冷暖	(內)MSZ-GA35NJ (外)MUZ-GA35NJ			3.5	3.7	1.1-4.1	1.6-5.1	6.27	1級	664	4.2	3.9	870	810	(內)19/45 (外)50	9.52	6.35	20	12	(內)799X232X290 (外)800X285X550	(內)10 (外)34	4-6坪	
	冷專	(內)MSY-GA35NJ (外)MUY-GA35NJ			3.5	3.7	1.1-4.1	1.6-5.1	6.27	1級	664	4.2	3.9	870	810	(內)19/45 (外)50	9.52	6.35	20	12	(內)799X232X290 (外)800X285X550	(內)10 (外)34	4-6坪	
	冷暖	(內)MSZ-GA42NJ (外)MUZ-GA42NJ			4.1	5.4	0.9-4.8	1.4-6.0	5.67	1級	860	5.4	6.8	1120	1460	(內)26/46 (外)51	9.52	6.35	20	12	(內)799X232X290 (外)800X285X550	(內)10 (外)35	5-7坪	
	冷專	(內)MSY-GA42NJ (外)MUY-GA42NJ			4.1	5.4	0.9-4.8	1.4-6.0	5.67	1級	860	5.4	6.8	1120	1460	(內)26/46 (外)51	9.52	6.35	20	12	(內)799X232X290 (外)800X285X550	(內)10 (外)35	5-7坪	
	冷暖	(內)MSZ-GA50NJ (外)MUZ-GA50NJ			5.0	5.8	1.5-6.2	1.6-8.0	6.06	1級	981	6.5	7.0	1210	1390	(內)31/50 (外)55	9.52	6.35	30	15	(內)923X250X305 (外)800X285X714	(內)12.5 (外)41	6-9坪	
	冷專	(內)MSY-GA50NJ (外)MUY-GA50NJ			5.0	5.8	1.5-6.2	1.6-8.0	6.06	1級	981	6.5	7.0	1210	1390	(內)31/50 (外)55	9.52	6.35	30	15	(內)923X250X305 (外)800X285X714	(內)12.5 (外)41	6-9坪	
	冷暖	(內)MSZ-GA60NJ (外)MUZ-GA60NJ			6.0	6.8	1.5-7.2	2.0-8.6	5.70	1級	1252	7.8	8.1	1620	1730	(內)33/50 (外)55	12.7	6.35	30	15	(內)923X250X305 (外)800X285X714	(內)12.5 (外)41	7-10坪	
	冷專	(內)MSY-GA60NJ (外)MUY-GA60NJ			6.0	6.8	1.5-7.2	2.0-8.6	5.70	1級	1252	7.8	8.1	1620	1730	(內)33/50 (外)55	12.7	6.35	30	15	(內)923X250X305 (外)800X285X714	(內)12.5 (外)41	7-10坪	
	冷暖	(內)MSZ-GA71NJ (外)MUZ-GA71NJ			7.2	8.0	2.4-8.7	2.2-9.9	5.39	1級	1588	10.0	9.9	1980	2100	(內)33/49 (外)56	12.7	6.35	30	15	(內)1100X238X325 (外)840X330X880	(內)15.5 (外)53	9-13坪	
	冷專	(內)MSY-GA71NJ (外)MUY-GA71NJ			7.2	8.0	2.4-8.7	2.2-9.9	5.39	1級	1588	10.0	9.9	1980	2100	(內)33/49 (外)56	12.7	6.35	30	15	(內)1100X238X325 (外)840X330X880	(內)15.5 (外)53	9-13坪	
	冷暖	(內)MSZ-GA80NJ (外)MUZ-GA80NJ			8.0	9.0	2.4-8.9	2.2-10.2	5.39	1級	1763	11.6	11.7	2330	2550	(內)30/53 (外)56	12.7	6.35	30	15	(內)1170X295X365 (外)840X330X880	(內)20 (外)53	10-14坪	
	冷專	(內)MSY-GA80NJ (外)MUY-GA80NJ			8.0	9.0	2.4-8.9	2.2-10.2	5.39	1級	1763	11.6	11.7	2330	2550	(內)30/53 (外)56	12.7	6.35	30	15	(內)1170X295X365 (外)840X330X880	(內)20 (外)53	10-14坪	
冷暖	(內)MSZ-GA90NJ (外)MUZ-GA90NJ	8.7	9.5	2.4-9.0	2.2-10.5	5.38	1級	1923	12.9	13.6	2620	2970	(內)30/53 (外)56	12.7	6.35	30	15	(內)1170X295X365 (外)840X330X880	(內)20 (外)53	12-15坪				
冷專	(內)MSY-GA90NJ (外)MUY-GA90NJ	8.7	9.5	2.4-9.0	2.2-10.5	5.38	1級	1923	12.9	13.6	2620	2970	(內)30/53 (外)56	12.7	6.35	30	15	(內)1170X295X365 (外)840X330X880	(內)20 (外)53	12-15坪				
冷暖	(內)MSZ-GA100NJ (外)MUZ-GA100NJ	10.1	10.3	2.4-10.3	2.2-11.5	4.78	2級	2512	16.8	13.6	3660	2940	(內)30/54 (外)56	12.7	6.35	30	15	(內)1170X295X365 (外)840X330X880	(內)20 (外)53	14-17坪				
冷專	(內)MSY-GA100NJ (外)MUY-GA100NJ	10.1	10.3	2.4-10.3	2.2-11.5	4.78	2級	2512	16.8	13.6	3660	2940	(內)30/54 (外)56	12.7	6.35	30	15	(內)1170X295X365 (外)840X330X880	(內)20 (外)53	14-17坪				
靜音大師HA系列	冷暖	(內)MSZ-HA22NF (外)MUZ-HA22NF	2.2	2.5	1.1-3.2	1.3-3.5	6.30	1級	415	2.2	3.0	530	520	(內)19/45 (外)46	9.52	6.35	20	12	(內)799X232X290 (外)800X285X550	(內)10 (外)34	2-4坪	● / ●		
	冷專	(內)MSZ-HA28NF (外)MUZ-HA28NF	2.8	3.2	1.1-3.6	1.3-5.0	6.24	1級	533	3.1	3.3	610	660	(內)19/45 (外)46	9.52	6.35	20	12	(內)799X232X290 (外)800X285X550	(內)10 (外)34	3-5坪			
	冷暖	(內)MSZ-HA35NF (外)MUZ-HA35NF	3.5	3.7	1.1-4.0	1.6-5.1	6.25	1級	666	4.2	3.9	880	810	(內)19/45 (外)50	9.52	6.35	20	12	(內)799X232X290 (外)800X285X550	(內)10 (外)34	4-6坪			
	冷專	(內)MSZ-HA42NF (外)MUZ-HA42NF	4.1	5.4	0.9-4.7	1.4-6.0	5.62	1級	868	5.4	6.8	1160	1460	(內)26/46 (外)51	9.52	6.35	20	12	(內)799X232X290 (外)800X285X550	(內)10 (外)35	5-7坪			
	冷暖	(內)MSZ-HA50NF (外)MUZ-HA50NF	5.0	5.8	1.5-6.1	1.6-8.0	5.72	1級	1039	6.5	7.0	1330	1390	(內)31/50 (外)55	9.52	6.35	30	15	(內)923X250X305 (外)800X285X714	(內)12.5 (外)41	6-9坪			
	冷專	(內)MSZ-HA60NF (外)MUZ-HA60NF	6.0	6.8	1.5-7.1	2.0-8.6	5.61	1級	1271	7.8	8.1	1630	1730	(內)33/50 (外)55	12.7	6.35	30	15	(內)923X250X305 (外)800X285X714	(內)12.5 (外)41	7-10坪			
	冷暖	(內)MSZ-HA71NF (外)MUZ-HA71NF	7.2	8.0	2.4-8.0	2.2-9.9	5.37	1級	1592	10.1	9.9	2000	2100	(內)33/49 (外)56	12.7	6.35	30	15	(內)1100X238X325 (外)840X330X880	(內)15.5 (外)53	9-13坪			
	冷專	(內)MSZ-HA80NF (外)MUZ-HA80NF	8.0	9.0	2.4-8.7	2.4-10.2	5.38	1級	1769	11.9	11.7	2360	2500	(內)30/53 (外)56	12.7	6.35	30	15	(內)1170X295X365 (外)840X330X880	(內)20 (外)53	10-14坪			
	冷暖	(內)MSZ-HA90NF (外)MUZ-HA90NF	8.7	9.5	2.4-8.7	2.2-10.5	5.37	1級	1925	13.1	13.6	2630	2970	(內)30/53 (外)56	12.7	6.35	30	15	(內)1170X295X365 (外)840X330X880	(內)20 (外)53	12-15坪			
	冷專	(內)MSZ-HA100NF (外)MUZ-HA100NF	10.1	10.3	2.4-10.1	2.2-11.5	4.76	2級	2522	16.8	13.6	3720	2940	(內)30/54 (外)56	12.7	6.35	30	15	(內)1170X295X365 (外)840X330X880	(內)20 (外)53	14-17坪			
靜音大師HW系列	冷暖	(內)MSY-HW22NF (外)MUY-HW22NF	2.2	2.5	1.1-3.2	1.3-3.5	6.30	1級	415	2.7	3.0	530	520	(內)19/45 (外)46	9.52	6.35	20	12	(內)799X232X290 (外)800X285X550	(內)9 (外)29	2-4坪	● / ●		
	冷專	(內)MSY-HW28NF (外)MUY-HW28NF	2.8	3.2	1.1-3.6	1.3-5.0	6.29	1級	529	3.2	3.3	630	660	(內)19/45 (外)50	9.52	6.35	20	12	(內)799X232X290 (外)800X285X550	(內)9 (外)32	3-5坪			
	冷暖	(內)MSY-HW35NF (外)MUY-HW35NF	3.5	3.7	1.1-4.0	1.6-5.1	6.23	1級	667	4.3	3.9	935	810	(內)19/47 (外)50	9.52	6.35	20	12	(內)799X232X290 (外)800X285X550	(內)9 (外)32	4-6坪			
	冷專	(內)MSY-HW42NF (外)MUY-HW42NF	4.1	5.4	0.9-5.2	1.4-6.0	5.60	1級	869	5.5	6.8	1170	1460	(內)26/47 (外)51	9.52	6.35	20	12	(內)799X232X290 (外)800X285X550	(內)9 (外)32	5-7坪			
	冷暖	(內)MSY-HW50NF (外)MUY-HW50NF	5.0	5.8	1.5-6.1	1.6-8.0	5.72	1級	1039	6.2	7.0	1330	1390	(內)28/49 (外)52	12.7	6.35	20	12	(內)923X250X305 (外)800X285X550	(內)12.5 (外)32	6-9坪			
	冷專	(內)MSY-HW60NF (外)MUY-HW60NF	6.0	6.8	1.5-7.1	2.0-8.6	5.61	1級	1271	7.6	8.1	1630	1730	(內)29/49 (外)55	12.7	6.35	20	12	(內)923X250X305 (外)800X285X714	(內)12.5 (外)37	7-10坪			
	冷暖	(內)MSY-HW71NF (外)MUY-HW71NF	7.2	8.0	2.4-8.0	2.2-9.9	5.39	1級	1588	9.0	9.9	1930	2100	(內)30/51 (外)57	12.7	6.35	30	15	(內)1,100X238X325 (外)840X330X880	(內)15.5 (外)47	9-13坪			
	冷專	(內)MSY-HW80NF (外)MUY-HW80NF	8.0	9.0	2.4-8.7	2.4-10.2	5.13	2級	1855	11.0	11.7	2400	2500	(內)30/51 (外)57	12.7	6.35	30	15	(內)1,100X238X325 (外)840X330X880	(內)15.5 (外)47	10-14坪			
	冷暖	(內)MSY-HW90NF (外)MUY-HW90NF	8.7	9.5	2.4-9.2	2.2-10.5	4.95	2級	2091	12.9	13.6	2810	2970	(內)30/51 (外)57	12.7	6.35	30	15	(內)1,100X238X325 (外)840X330X880	(內)15.5 (外)47	12-15坪			

●推薦適用坪數僅供參考，實際狀況需考量安裝環境(格局、方位、建材、挑高等)與空間使用人數等因素進行負荷計算。建議向具有經驗的經銷門市洽詢，以利挑選能力適合的機種。●對室內機配線為4芯、1.25mm2(含接地線)。●使用不適當的漏電斷路器會造成變頻器不正常動作，另室內機加裝排水器時請另外供電至自動排水設備。●測試條件冷房：室內DB27°C·WB19°C；室外DB35°C·WB24°C/ 暖房：室內DB20°C；室外DB7°C·WB6°C。●噪音值為設備於無響室(Anechoic Room)狀況下進行評定，實際使用時將高於此值。●安裝室外機時，安裝場所的寬度應比機體寬度多預留30公分以上，以利配管安裝作業。