

空氣傳送扇



以「極簡^{*1}」的安裝與「氣流」傳遞
大空間也能達到理想舒適環境



*1: 無需風管安裝，可節省工時與裝置成本



三菱電機株式會社的中津川製作所為 ISO 認證工廠，且已取得 ISO 9001 品質管理系統及 ISO 14001 環境管理系統認證。



for a greener tomorrow

三菱電機集團環保宣言「eco changes」，聲明本集團為重視環保的全球性企業，致力以先進的環保技術持續提供社會創新的優異產品，竭力打造富裕及美好社會。

三菱電機 空調·家電

台灣三菱電機股份有限公司

免付費服務專線：0800-52-30-30

總公司：台北市中山北路六段88號11樓 TEL：(02) 2833-5300

桃園營業處：桃園市平鎮區環南路二段11號21樓之1 TEL：(03) 281-0578

台中營業處：台中市工業區十六路8之1號 TEL：(04) 2350-0981

台南營業處：台南市永康區中正南路30號11樓之1 TEL：(06) 252-5030

高雄營業處：高雄市苓雅區四維三路6號25樓A2 TEL：(07) 330-6630

<http://www.MitsubishiElectric.com.tw>

· 如需服務或有關商品問題，歡迎洽詢全省各銷售據點 2019年1月

三菱電機經銷商

規格如有變動恕不另行通知



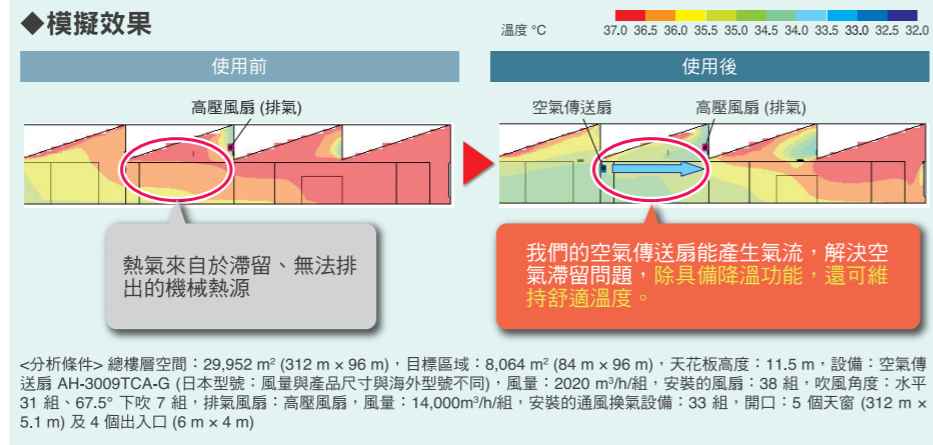
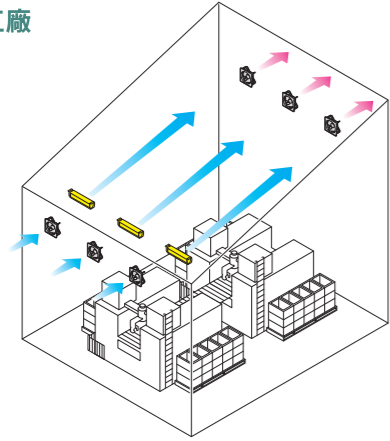
空氣傳送扇

適用於寬廣空間，以氣流的導引循環實現高效節能的舒適環境

排除建築內的熱氣

您還再為了夏天揮之不去的熱氣與機械運轉產生的高溫而煩惱嗎？
請將我們的空氣傳送扇與您的換氣設備搭配使用！

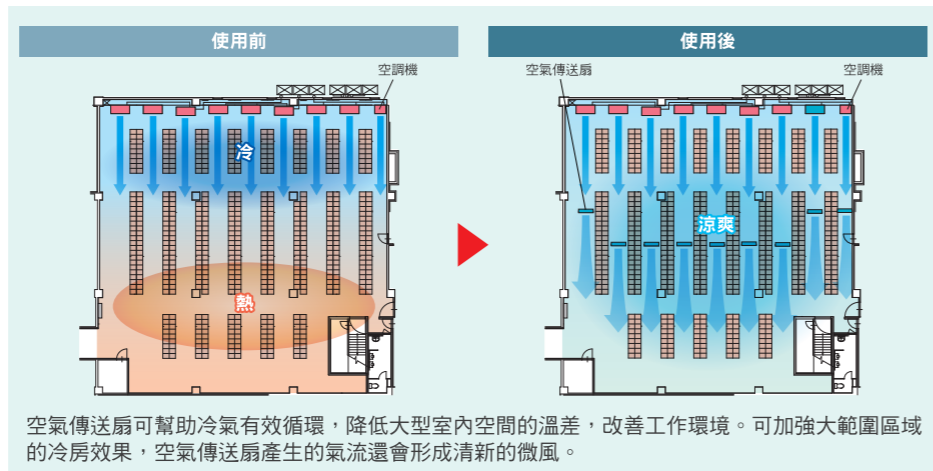
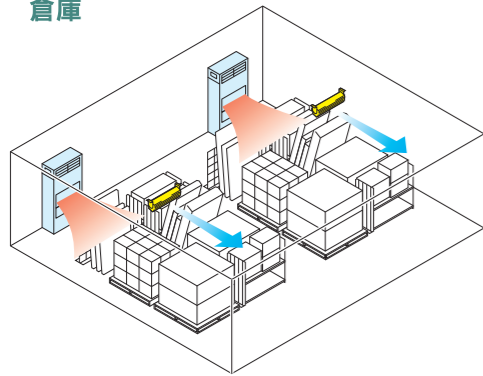
工廠



空調冷(暖)氣有效循環

使用空氣傳送扇，讓冷(暖)氣吹送至每個角落，提升全域舒適度！

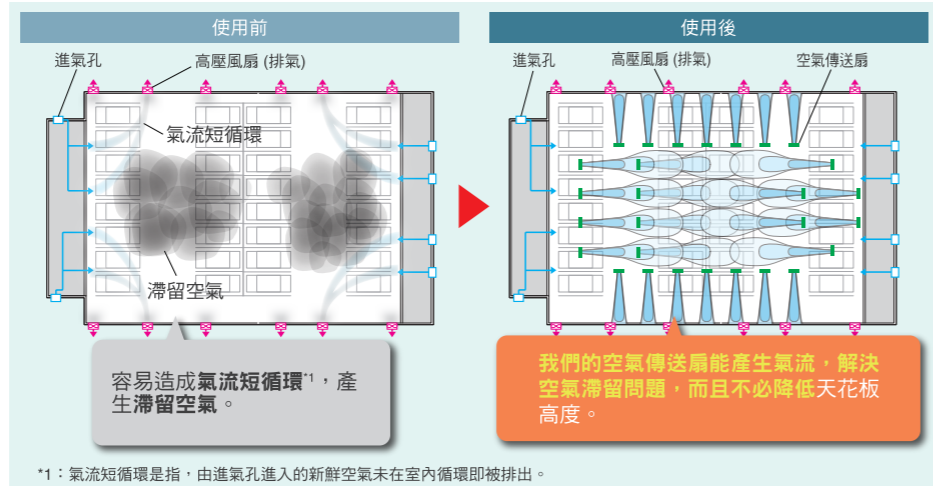
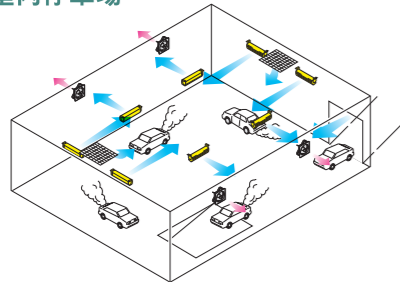
倉庫



驅散滯留空氣

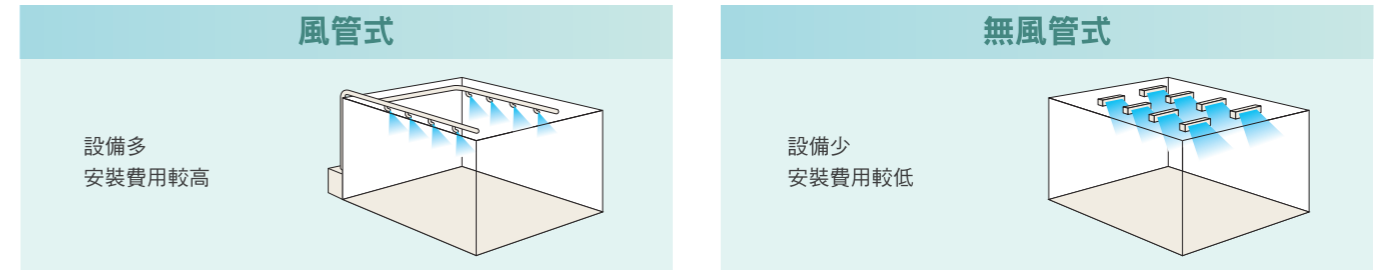
光靠換氣設備無法有效改善您的室內環境嗎？
無風管式空氣傳送扇安裝簡易，立即見效！

室內停車場



降低購置成本

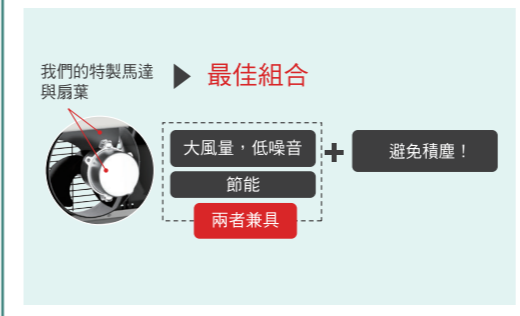
三菱電機採用無風管式設計，可省去額外的管線材料與工事費用，降低初始成本。



產品特色

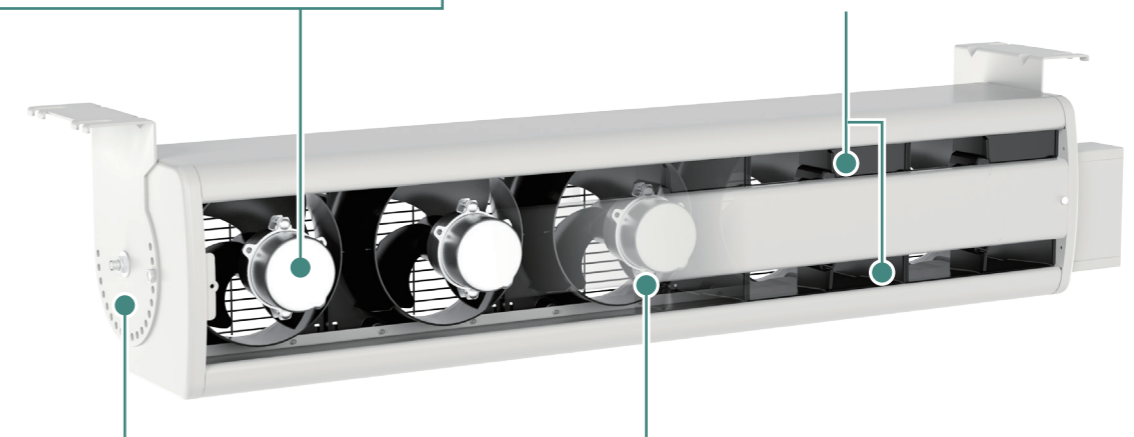
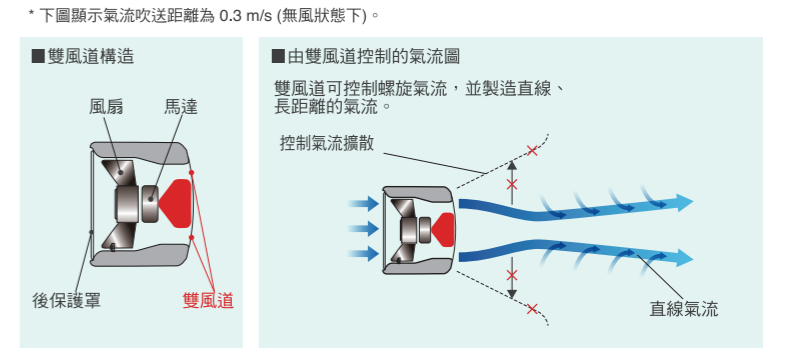
靜音軸流扇設計

我們的特製馬達與風扇體積小巧，但仍保有強大輸出力，可讓氣流效率達到最高。風量大但噪音小，耗電量可降到最低。



雙風道構造

特有的雙風道構造，可抑制由風扇產生的螺旋氣流，進而減少氣流擴散，使輸出風力更強。風扇能將空氣吹到更遠距離，最適合大空間使用！



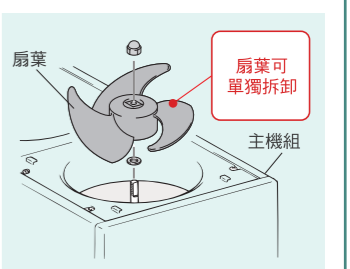
安裝簡便

使用懸吊螺栓便可輕鬆將空氣傳送扇安裝在天花板上。可調整 19 種出風口角度。



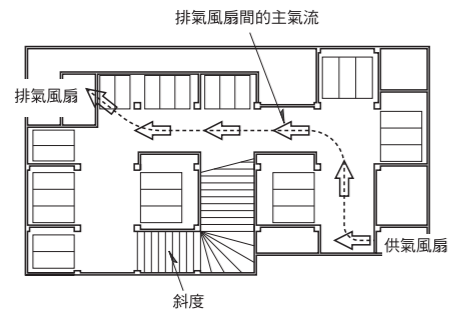
結構簡單，零件更換方便

產品結構簡單，主要由軸流扇組成，保養容易。馬達與風扇可依需求個別維修或更換。



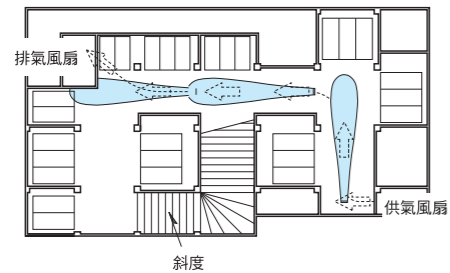
排出滯淤廢氣 停車場

STEP 1 設定供氣至排氣的空氣流動路線



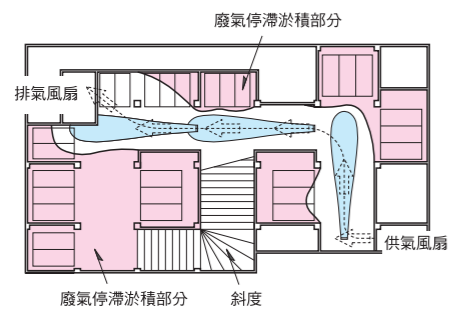
1. 確認供氣扇及排氣扇的位置。
2. 確認供氣扇至排氣扇之間的主要氣流走向。

STEP 2 在車道上方安裝空氣傳送扇



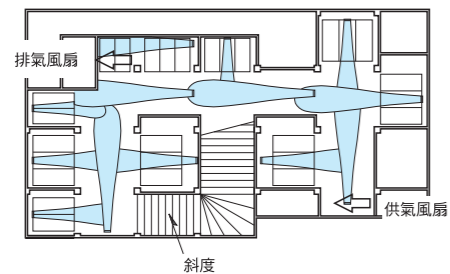
3. 安裝空氣傳送扇將主氣流導向排氣扇。需注意空氣傳送扇之間的安裝間隔距離，以確保風速可維持在0.3m/s-0.5m/s

STEP 3 確認停車位內部情形



4. 預測出主氣流無法到達的位置(廢氣停滯淤積部分)。

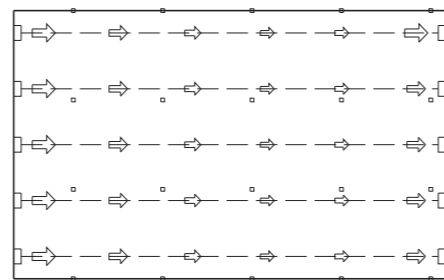
STEP 4 在停車位置安裝空氣傳送扇



5. 將空氣傳送扇安裝在Step3中廢氣停滯淤積現象產生的位置
6. 停車位上的廢氣被引導至行車道上，再由主氣流將廢氣吹送至排氣扇處排放。

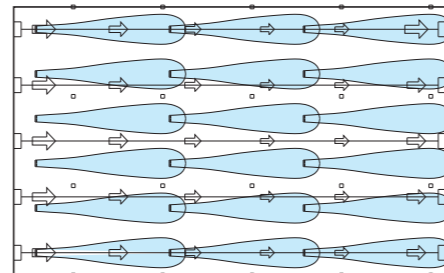
輔助內部換氣 工廠、倉庫、體育館

STEP 1



確認排氣扇的氣流走向(氣流一般會進行循環，但越靠近天花板中央的氣流越弱)

STEP 2



在天花板中央處安裝空氣傳送扇，強制產生氣流進行換氣，提升通風換氣效果。

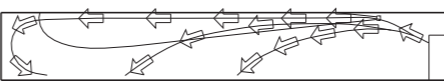
促進空調循環 工廠、倉庫、體育館

STEP 1



確認室內空調氣流的最遠傳送距離(空氣氣流的傳送距離有限)

STEP 2



透過空氣傳送扇的氣流將空調氣流均勻引導至辦公室及倉庫的每個角落。

停車場

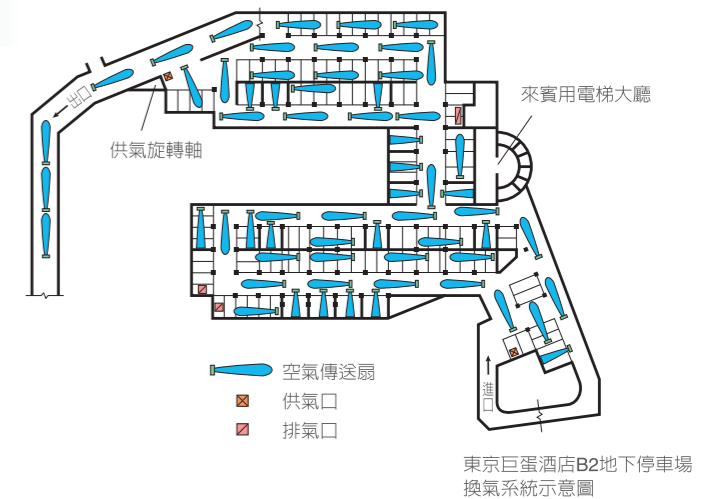
東京巨蛋酒店(日本東京)

- 使用機種：AH-709Sx144台
對象面積：約10,000m²
使用效果：1 無風管式成本低廉
2 施工容易，安裝彈性高
3 改善空間環境



安裝概念

除了機械式上下二層的停車空間及平面停車場之外，還備有牆壁隔開的小空間停車位。只要在適當的位置安裝空氣傳送扇，即使是結構配置如此複雜的停車場，也能順利的排除廢氣，導入新鮮空氣。



東京巨蛋酒店B2地下停車場換氣系統示意圖

汽車製造工廠

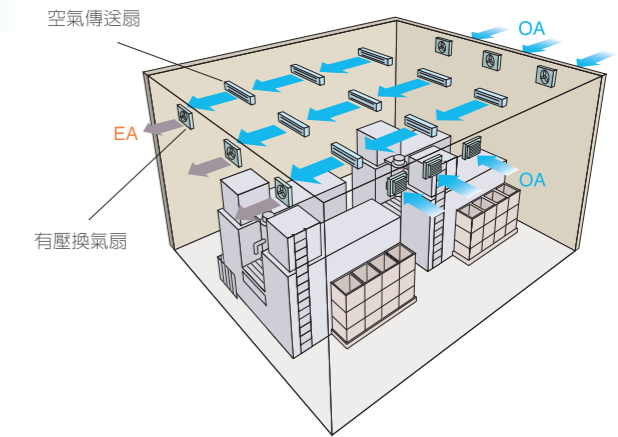
X Motors工廠(日本愛知縣)

- 使用機種：AH-2009Tx35台
對象面積：約8,250m²
使用效果：1 達到更優異的換氣效果
2 安裝搭配彈性高，與工廠原有空調設備相容性佳



安裝概念

透過空氣傳送扇，可將隨工廠內部熱氣一起上升的汙濁空氣徹底排出，同時將新鮮空氣傳導到室內各角落，有效提高換氣效率。



物流中心

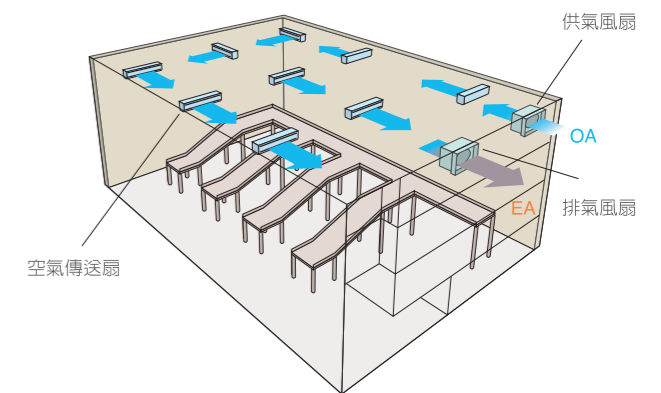
Ryosan物流中心(日本川崎)

- 使用機種：AH-1509Tx50台
對象面積：約6,320m²
使用效果：1 防止換氣循環短路
2 透過換氣實現舒適的空調空間



安裝概念

在供排氣扇的附近安裝空氣傳送扇，可增強外部新鮮空氣導入的循環，並將汙濁空氣排送至排氣口。



安裝實例(循環用途)

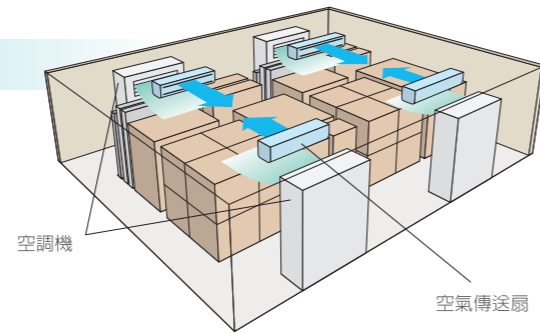
倉庫

東京威力科創(日本熊本)

使用機種：AH-1209Tx16台

使用效果：1 提高舒適感

2 讓空調在室內均勻分佈



安裝概念

原先空調氣流無法均勻地分布在整個空間，使用空氣傳送扇可延長風流到達時間，讓冷暖氣均勻分佈，提高空間內部的舒適感。

蔬菜水果貯藏倉庫

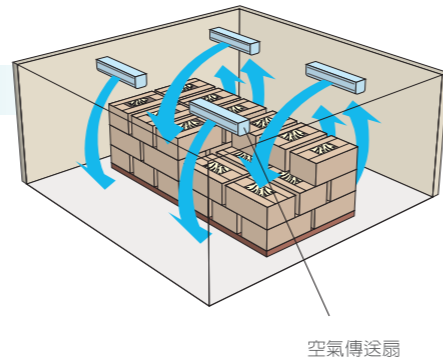
城西青果

使用機種：AH-709Sx4台

對象面積：約30m²

使用效果：1 可改善蔬菜水果的保存狀態

2 均勻的氣流，促使青果成熟



安裝概念

在倉庫內強制性地使氣流產生，提高貯藏品(香蕉、橙子等)的品質(糖份、顏色、光澤)。

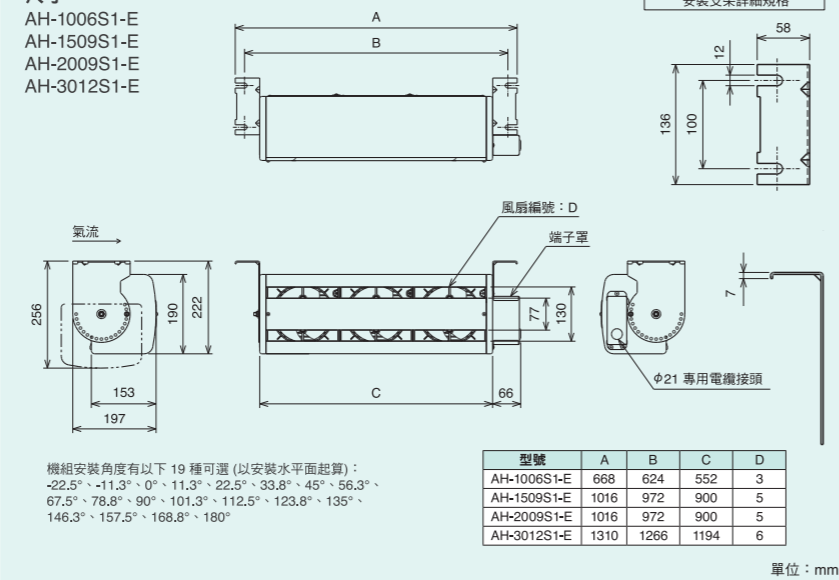
規格



AH-1006S1-E **AH-2009S1-E**
AH-1509S1-E **AH-3012S1-E**

■尺寸

AH-1006S1-E
 AH-1509S1-E
 AH-2009S1-E
 AH-3012S1-E



* 操作條件：環境溫度 -10°C 至 +45°C，常溫下相對濕度不超過 90%。若使用時超出此範圍，可能導致燒毀、變形、不規則旋轉或損壞。

* 請勿將機組安裝於以下場所：經常產生油煙或灰塵、易暴露於腐蝕性氣體或海水之場所。

* 機組安裝位置需距離灑水器 30 公分以上。

* 若裝有火警警報器，出風口位置需距離警報感應器 1.5 公尺以上。

型號	電源	風扇轉速	耗電量 [W]	電流 [A]	風量 [m ³ /h]	風速 [m/sec]	噪音 [dB]	重量 [kg]
AH-1006S1-E	單相 50/60Hz 220-240/220V	高	32-36/38	0.15-0.16/0.18	740-790/700	7.5-8.0/7.1	42-43/41	7
		低	28-33/31	0.13-0.14/0.15	600-650/520	6.0-6.6/5.2	37-39/33	
AH-1509S1-E		高	54-61/69	0.25-0.26/0.31	1260-1340/1220	7.6-8.1/7.4	44.5-46/44	10.5
		低	48-57/53	0.22-0.24/0.24	910-1100/820	5.5-6.6/4.9	38-41/35	
AH-2009S1-E		高	80-96/102	0.41-0.49/0.47	1450-1470/1640	8.7-8.9/9.9	47-47.5/50	11
		低	71-80/77	0.34-0.35/0.36	1200-1250/1060	7.2-7.5/6.4	43.5-45.5/40	
AH-3012S1-E	高	96-114/125	0.45-0.53/0.60	1740-1760/1950	7.8-7.9/8.8	47.5-48.5/51	13	
	低	84-96/95	0.38-0.40/0.43	1460-1600/1220	6.6-7.2/5.5	46-47/42		

風速分佈

