

變頻冷暖空調型錄



靜音大師® GR系列



自民國110年1月1日至12月31日止，於購買三菱電機家用空調設備後，將保固書回函寄回，即可享有「壓縮機10年保固，室內外機控制機板7年保固，全機零件3年保固」的保固升級優惠。



**三菱電機 空調·家電**

**台灣三菱電機股份有限公司**

免付費服務專線：0800-52-30-30

總公司：台北市中山北路六段88號11樓

台中營業處：台中工業區工業十六路8之1號

台南營業處：台南市永康區中正南路30號11樓之1

高雄營業處：高雄市苓雅區四維三路6號25樓A2

<http://www.MitsubishiElectric.com.tw>

TEL: (02)2833-5300

TEL: (04)2350-0981

TEL: (06)252-5030

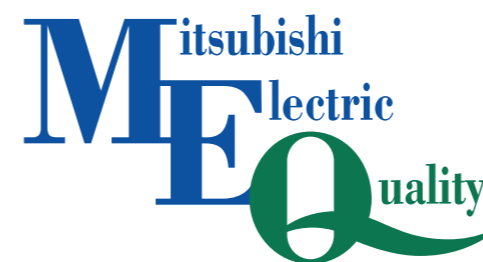
TEL: (07)330-6630

· 如需服務或有關商品問題，歡迎洽詢全省各銷售據點 2021年3月

三菱電機經銷商

規格如有變動恕不另行通知

**60年領先空調精工技術·MEQ品質四大保證**



研發階段  
嚴苛環境考驗



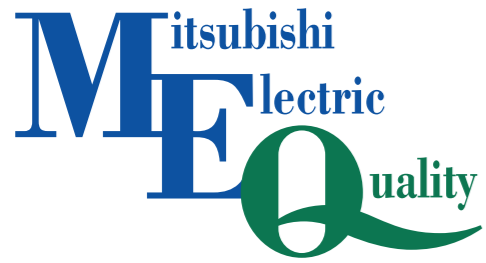
自製關鍵零件



100%出廠前  
測試運轉



60年領先  
空調精工技術



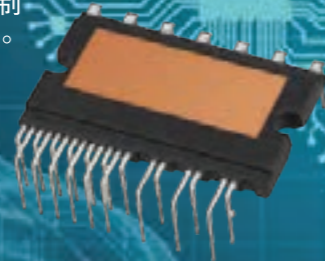
### 我們致力於打造經久耐用的空調

60 多年來，三菱電機持續引領日本空調技術的創新。我們以高標準的製造工藝，加上對品質的自信與熱情，不斷帶領業界精益求精。MEQ 是三菱電機品質的象徵。此標章是冷氣機符合嚴格品質標準的保證。

## 三菱電機家用空調 堅持自研自製關鍵零件

### 智能溫控晶片

智能溫控晶片等同於空調的腦，以智慧高效的方式控制壓縮機，大幅減少耗電量。



### DC 風扇馬達

DC 風扇馬達作為空調的肺，高效驅動室外機風扇，並透過全新設計的螺旋槳式扇葉，將空調空氣循環系統的氣流提升至最大。



### 壓縮機

壓縮機是空調的心臟。採用三菱電機的獨家技術，我們的壓縮機能夠達成高效能與強大馬力兩大表現。



## 三菱電機

# MEQ 4 大特點



### 研發階段通過嚴苛環境考驗

三菱電機的空調在研發階段皆經過比日常使用更極端的測試，確保設計經久耐用。



鹽蝕測試



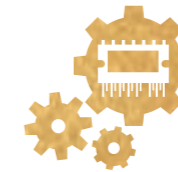
耐焰測試



雨擊測試



雷擊測試



### 堅持自製關鍵零件

運用綜合電機生產商的優勢，我們在製造壓縮機與半導體等重要零組件方面，發揮了設計與工程的專業能力。



### 出廠前 100% 測試運轉

所有空調產品均經過運作檢測，在檢測過程中，我們將每台室外機逐一連接至室內機做測試，以確保您所購買的空調在家中與出廠時的運轉效能一致。



### 60 年領先空調精工技術

1954 年第一台家用空調問世後，三菱電機始終引領空調技術，這就是產品耐用性的最佳證明。

靜音大師  
GR 系列

P.5-8

靜音大師  
GE 系列

P.9-10

靜音大師  
HS 系列

P.11-12

霧峰  
KIRIGAMINE

P.13-16

※2020年起霧之峰一對一冷櫃系列即將完售，實際販賣情況以各地區經銷商或販售店現有在庫為準。

禪  
KIRIGAMINE ZEN

P.17-18

※2020年起霧之峰一對一冷櫃系列即將完售，實際販賣情況以各地區經銷商或販售店現有在庫為準。

吊隱式

P.19-20

MXZ  
冷暖多聯變頻

P.21-22



| 機種系列            |          | 靜音大師                           |            |                                |             | 霧峰                       |             | 吊隱式系列                      |            |                           |               |  |
|-----------------|----------|--------------------------------|------------|--------------------------------|-------------|--------------------------|-------------|----------------------------|------------|---------------------------|---------------|--|
|                 |          | GR系列 P.5-8                     |            | GE系列 P.9-10                    |             | HS系列 P.11-12             |             | 霧峰系列 P.13-16               |            | 禪系列 P.17-18               |               |  |
|                 |          | 奈米複合塗層與高效節能技術，全系列達1級能效(GR60除外) |            | 超靜音・Easy Clean易拆洗設計，演繹多項功能     |             | 超靜音・全系列搭載強力冷房，結合高耐用度經典機種 |             | 搭載人感3D移動光眼，掃描752個區域，極致節能舒適 |            | 銀、黑、白三色完美呼應各式裝潢空間，提升洗鍊時尚感 |               |  |
|                 |          | R32                            |            | R410A                          |             | New R32                  |             | R410A                      |            | R410A                     |               |  |
|                 |          | 冷暖                             |            | 冷專                             |             | 冷專                       |             | 冷暖                         |            | 冷暖                        |               |  |
| 適用坪數<br>(以冷房為主) | 2-4坪     | MSZ-GR22NJ                     | MSY-GR22NJ | MSZ-GE22NA                     | MSY-GE22NA  | MSY-HS22NF               |             |                            |            |                           |               |  |
|                 | 3-4坪     |                                |            | MSZ-GE25NA                     | MSY-GE25NA  |                          | MSZ-FH25NA  |                            | MSZ-EF25NA |                           | SEZ-KD25VA(L) |  |
|                 | 3-5坪     | MSZ-GR28NJ                     | MSY-GR28NJ |                                |             | MSY-HS28NF               |             |                            |            |                           |               |  |
|                 | 4-6坪     | MSZ-GR35NJ                     | MSY-GR35NJ | MSZ-GE35NA                     | MSY-GE35NA  | MSY-HS35NF               | MSZ-FH35NA  |                            | MSZ-EF35NA |                           | SEZ-KD35VA(L) |  |
|                 | 5-7坪     | MSZ-GR42NJ                     | MSY-GR42NJ | MSZ-GE42NA                     | MSY-GE42NA  | MSY-HS42NF               | MSZ-FH42NA  |                            | MSZ-EF42NA |                           |               |  |
|                 | 6-9坪     | MSZ-GR50NJ                     | MSY-GR50NJ | MSZ-GE50NA                     | MSY-GE50NA  | MSY-HS50NF               |             |                            |            |                           | SEZ-KD50VA(L) |  |
|                 | 7-10坪    | MSZ-GR60NJ                     | MSY-GR60NJ | MSZ-GE60NA                     | MSY-GE60NA  | MSY-HS60NF               |             |                            |            |                           | SEZ-KD60VA(L) |  |
|                 | 8-12坪    |                                |            | MSZ-GE71NA                     | MSY-GE71NA  |                          |             |                            |            |                           | SEZ-KD71VA(L) |  |
|                 | 9-13坪    | MSZ-GR71NJ                     | MSY-GR71NJ |                                |             | MSY-HS71NF               |             |                            |            |                           |               |  |
|                 | 10-14坪   | MSZ-GR80NJ                     | MSY-GR80NJ |                                |             | MSY-HS80NF               |             |                            |            |                           |               |  |
|                 | 12-15坪   |                                |            |                                |             | MSY-HS90NF               |             |                            |            |                           |               |  |
| 組合              | 1對1      | ●                              | ●          | ●                              | ●           | ●                        | ● (即將完售)    | ● (即將完售)                   | ●          | ●                         | ●             |  |
|                 | 多聯       | 請見(MXZ)冷暖多聯變頻空調型錄              |            | ●                              |             |                          | ●           | ●                          |            | ●                         | ●             |  |
| 舒適              | 人感3D移動光眼 | 3D i-see Sensor                |            |                                |             |                          | 直吹人體 / 避風吹送 |                            |            |                           |               |  |
|                 | 溫度       | ACO                            |            | 自動冷暖切換                         |             | 自動冷暖切換                   |             | 自動冷暖切換・依照室溫變化調整最佳溫度        |            |                           |               |  |
|                 | 氣流       | SWING                          |            | 上下氣流                           | 上下氣流        | 上下氣流                     | 上下氣流        | 上下氣流                       | 上下氣流       |                           |               |  |
|                 |          | SWING                          |            | 左右氣流【限GR50,60,71,80】           |             | 左右氣流【限GE50,60,71】        |             | 左右氣流                       |            |                           |               |  |
|                 |          | Natural Flow                   |            | 長風量・廣域送風【限GR50,60,71,80】       |             | 長風量・廣域送風【限GE50,60,71】    |             |                            |            | 高原自然風模擬                   |               |  |
|                 |          | COOL                           |            | 強力運轉                           | 強力運轉        | 強力運轉【限GE50,60,71】        | 強力運轉        | 強力運轉                       |            |                           |               |  |
|                 |          | 19dB                           |            | 19分貝超靜音運轉【限GR22,28,35】         |             | 19分貝超靜音運轉【限GE22,25,35】   |             | 19分貝超靜音運轉【限HS22,28,35】     |            |                           |               |  |
| 節能              | 人感3D移動光眼 | 3D i-see Sensor                |            |                                |             |                          | 溫度偵測・無人節能模式 |                            |            |                           |               |  |
|                 | 省能設計     | Econo Cool                     |            | 省電冷房運轉・自動調節溫度與氣流方向             |             |                          |             | 省電冷房運轉・自動調節溫度與氣流方向         |            |                           |               |  |
|                 |          | 95% Reduction                  |            | 低待機電力(關機時1W以下)                 |             |                          |             |                            |            |                           |               |  |
|                 |          | DC Inverter                    |            | 高效直流變頻                         | 高效直流變頻      | 高效直流變頻                   | 高效直流變頻      | 高效直流變頻                     | 高效直流變頻     | 高效直流變頻                    | 高效直流變頻        |  |
| 清淨              | 結構       | cooling                        |            | DBC奈米複合塗層・防水兼抗油汙(熱交換器・橫流風扇・風道) |             |                          |             |                            |            |                           |               |  |
|                 |          | Single Coating                 |            |                                | 防油汙塗層(熱交換器) | 防油汙塗層(熱交換器)              | 防油汙塗層(熱交換器) |                            |            |                           |               |  |
|                 |          | EASY CLEAN                     |            | 易拆易清・輕鬆保養                      |             | 易拆易清・輕鬆保養                | 易拆易清・輕鬆保養   |                            |            |                           |               |  |
|                 | 功能       | Plasma Quad                    |            |                                |             |                          |             | 電漿殺菌                       |            |                           |               |  |
|                 | 濾網       | Electrostatic Anti-allergy     |            |                                |             |                          |             | 靜電抗過敏高效能濾網                 |            |                           |               |  |
|                 |          | 奈米白金抗菌濾網                       |            | 奈米白金抗菌濾網                       | 奈米白金抗菌濾網    | 奈米白金抗菌濾網                 | 奈米白金抗菌濾網    |                            |            | 奈米白金抗菌濾網                  |               |  |
|                 |          | Anti-Mold                      |            |                                |             |                          |             | 防霉濾網                       |            |                           |               |  |
| PM2.5 對應        |          | PM2.5靜電除塵濾網(選購)                |            |                                |             | PM2.5靜電除塵濾網(選購)          |             |                            |            |                           |               |  |
| 操作性             | 便利       | i-care mode                    |            | 一鍵通・一鍵按下立即調至喜好的運轉設定            |             |                          |             | 一鍵通・一鍵按下立即調至喜好的運轉設定        |            |                           |               |  |
|                 |          | Weekly Timer                   |            | 內建週間行程表・一週最多可記憶28個開關定時         |             | 內建週間行程表【限GE50,60,71】     |             | 內建週間行程表・一週最多可記憶28個開關定時     |            |                           |               |  |
|                 | 控制器      | Group Control                  |            | 集中控制(選購)                       | 集中控制(選購)    | 集中控制(選購)                 | 集中控制(選購)    | 集中控制(選購)                   | 集中控制(選購)   | 集中控制(選購)                  | 集中控制(選購)      |  |
| 耐用              | 室外機      | Blue Fin Outdoor Condenser     |            | 藍波耐蝕處理                         | 藍波耐蝕處理      |                          |             | 藍波耐蝕處理                     |            |                           |               |  |
|                 | 室內機      | 熱交換器銅管防腐蝕處理                    |            |                                |             |                          |             | 熱交換器銅管防腐蝕處理                |            |                           |               |  |

\*1. 推薦適用指數僅供參考，實際狀況需考慮安裝環境(格局、方位、建材、排高等)與空間使用人數等因素進行負荷計算。建議向具有經驗的經銷門市洽詢，以利挑選能力適合的機種。  
 \*2. 2020年起霧之峰「一對一」冷暖系列即將完售，實際販賣情況以全各地區經銷商或販售店現有存庫為準。(敝公司仍提供室內機搭配MXZ多聯室內機組合，歡迎參考選購。)  
 \*3. 2020年起霧之峰「一對一」冷暖系列即將完售，實際販賣情況以全各地區經銷商或販售店現有存庫為準。(敝公司仍提供室內機搭配MXZ多聯室內機組合，歡迎參考選購。)  
 \*4. MSZ-GR 22/28/35/42/50 NJ 與MSZ-GR 60/71 NA(此為MXZ專用室內機種)可搭配多聯MXZ-NAM1、MXZ-XAM系列，詳情參閱(MXZ)冷暖多聯變頻空調型錄。

Dual Barrier Coating 奈米複合塗層

DBC為三菱電機世界首創防汙技術\*1，在容易黏附髒污的「熱交換器」、「橫流風扇」、以及內側「風道面板」上，採用疏水性氟粒子與親水性薄膜結合而成的奈米複合塗層，可有效降低汙塵附著，一整年使用下也能輕鬆維持內部清潔與機器性能，大幅提高使用效率。

熱交換器  
風道面板  
橫流風扇

最先進塗層技術  
奈米複合塗層可阻擋兩類的髒汙

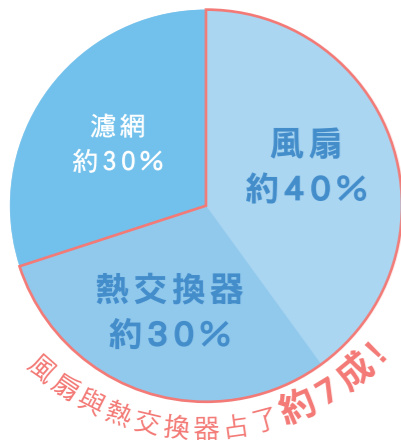
疏水塗層 (氟微粒)      親水塗層

底層材質

|                    |                 |
|--------------------|-----------------|
| 親水灰塵<br>灰塵、汙垢、纖維粉塵 | 疏水灰塵<br>油霧、香煙煙霧 |
|--------------------|-----------------|

造成電費浪費的3大髒汙來源：

風扇、熱交換器、濾網的髒汙堆積。(本公司自行測定結果)



保持清潔，讓房間更舒適

如果空調系統內變髒的話...

|                         |                  |
|-------------------------|------------------|
| <p>能耗增加!</p> <p>UP!</p> | <p>風流量減少!</p>    |
| <p>氣味難聞!</p>            | <p>空調系統散發霉味!</p> |

長保潔淨!

若灰塵持續累積，將會因運轉效率低下導致能源浪費耗損，或是使空調吹出的氣流產生異味。

結合DBC奈米複合塗層技術，機體內部可常保清潔，避免因灰塵附著帶來不必要的困擾。

PM 2.5靜電除塵濾網 (選購)

微粒捕捉過濾網 (選購品)

遠距離送風 (限定GR50/60/71/80)  
提供大量舒適氣流

高效捕捉漂浮的PM2.5微粒，維持房間內空氣清淨。

靜電材質從空氣中去除PM2.5，並在其通過濾網時將其吸收。

PM2.5去除效率

在28m<sup>3</sup>空間下啟動空調  
在200分鐘內去除99%

零件代碼  
MAC-EMF515FE GR22/28/35/42/50/60  
MAC-EMF615FE GR71/80

|   |                    |
|---|--------------------|
| 每3個月  | 每3年                |
| - 請使用吸塵器清除灰塵。<br>- 請勿用水清洗。空氣淨化濾網黏附煙油或油漬時，請更換新品。 | - 更換新的空氣濾網以維持最佳效能。 |

投射氣流長達12公尺。即便是寬廣的客廳也適用。

12 meters

橫流風扇技術

三菱電機在1968年發表全球首款搭載橫流風扇的室內空調。

三菱電機獨特的橫流風扇結構引導空氣順利通過每片旋轉的扇葉，同時進行空氣的吸入及排出。高效提供強力清新氣流。

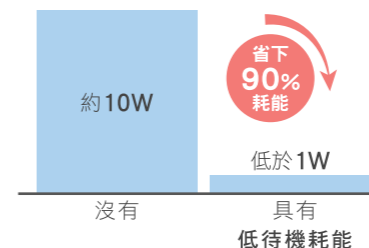
EASY CLEAN 易拆易清

能輕易將面板與上下導風板拆卸清洗，可有效清潔熱交換器與風扇，進而節省您約30%的空調電費支出。

※示意圖為靜音大師GE系列

低待機耗電技術

關機時的電力消耗僅在1W以下，大幅省下9成電力。



藍波耐蝕處理

室外機鰭片採用藍波耐蝕處理，可延長產品壽命，提高耐用度。



\*1: 2008年9月本公司自行測定電器用的親水性及疏水性防汙塗層，三菱電機開發的「奈米複合塗層」即可同時防止親水性及疏水性汙垢，金屬、塑膠等材質皆可使用此防汙技術  
\*2: 圖片為本公司內部自行測定在無奈米複合塗層的狀況下2年後的使用狀況，實際上以安裝環境不同而異。



【MSZ/MSY-GR22•28•35•42NJ】



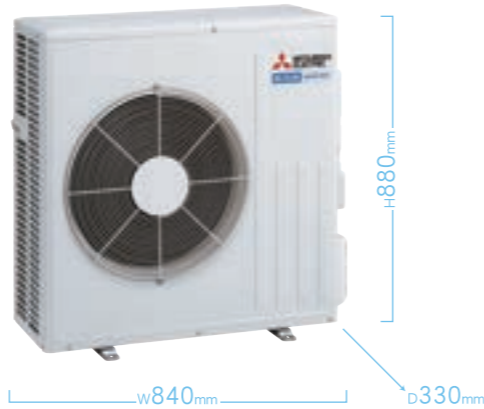
室外機組 藍波耐蝕處理  
【MUZ/MUY-GR22•28•35•42NJ】



【MSZ/MSY-GR50•60NJ】



室外機組 藍波耐蝕處理  
【MUZ/MUY-GR50•60•71•80NJ】



【MSZ/MSY-GR71•80NJ】



- 上下氣流控制
  - 左右氣流控制(限GR50.60.71.80)
  - 長風量•廣域送風(限GR50.60.71.80)
  - 強力運轉
  - 支援週間行程設定
  - 附有遙控器架
- ※ MSY冷專不適用暖房功能

| 配管/液φ6.35/氣φ9.52<br>2-4坪   | 單相220V 60Hz<br>年耗電量386度 |      |
|--|-------------------------|------|
| (內)MSZ-GR22NJ (冷暖) / (外)MUZ-GR22NJ<br>(內)MSY-GR22NJ (冷專) / (外)MUY-GR22NJ |                         |      |
| 額定能力(kW)   | CSPF值                   |      |
|  | (kWh/kWh)               | 能效等級 |
| 冷房 2.2 (1.1-3.2)   | 6.77                    | 1級   |
| 暖房 2.5 (1.3-3.5)   | -                       |      |

| 配管/液φ6.35/氣φ9.52<br>3-5坪   | 單相220V 60Hz<br>年耗電量535度 |      |
|--|-------------------------|------|
| (內)MSZ-GR28NJ (冷暖) / (外)MUZ-GR28NJ<br>(內)MSY-GR28NJ (冷專) / (外)MUY-GR28NJ |                         |      |
| 額定能力(kW)   | CSPF值                   |      |
|  | (kWh/kWh)               | 能效等級 |
| 冷房 2.8 (1.1-3.6)   | 6.22                    | 1級   |
| 暖房 3.2 (1.3-5.0)   | -                       |      |

| 配管/液φ6.35/氣φ9.52<br>4-6坪   | 單相220V 60Hz<br>年耗電量689度 |      |
|--|-------------------------|------|
| (內)MSZ-GR35NJ (冷暖) / (外)MUZ-GR35NJ<br>(內)MSY-GR35NJ (冷專) / (外)MUY-GR35NJ |                         |      |
| 額定能力(kW)   | CSPF值                   |      |
|  | (kWh/kWh)               | 能效等級 |
| 冷房 3.5 (1.1-4.1)   | 6.03                    | 1級   |
| 暖房 3.7 (1.6-5.1)   | -                       |      |

| 配管/液φ6.35/氣φ9.52<br>5-7坪   | 單相220V 60Hz<br>年耗電量860度 |      |
|--|-------------------------|------|
| (內)MSZ-GR42NJ (冷暖) / (外)MUZ-GR42NJ<br>(內)MSY-GR42NJ (冷專) / (外)MUY-GR42NJ |                         |      |
| 額定能力(kW)   | CSPF值                   |      |
|  | (kWh/kWh)               | 能效等級 |
| 冷房 4.1 (0.9-4.8)   | 5.67                    | 1級   |
| 暖房 5.4 (1.4-6.0)   | -                       |      |

| 配管/液φ6.35/氣φ9.52<br>6-9坪   | 單相220V 60Hz<br>年耗電量1014度 |      |
|--|--------------------------|------|
| (內)MSZ-GR50NJ (冷暖) / (外)MUZ-GR50NJ<br>(內)MSY-GR50NJ (冷專) / (外)MUY-GR50NJ |                          |      |
| 額定能力(kW)   | CSPF值                    |      |
|  | (kWh/kWh)                | 能效等級 |
| 冷房 5.0 (1.5-6.2)   | 5.86                     | 1級   |
| 暖房 5.8 (1.6-8.0)   | -                        |      |

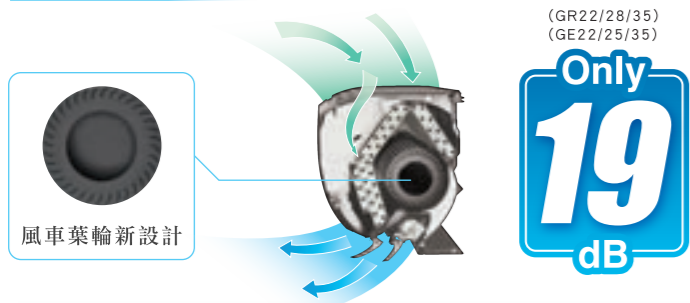
| 配管/液φ6.35/氣φ12.7<br>7-10坪  | 單相220V 60Hz<br>年耗電量1303度 |      |
|--|--------------------------|------|
| (內)MSZ-GR60NJ (冷暖) / (外)MUZ-GR60NJ<br>(內)MSY-GR60NJ (冷專) / (外)MUY-GR60NJ |                          |      |
| 額定能力(kW)   | CSPF值                    |      |
|  | (kWh/kWh)                | 能效等級 |
| 冷房 6.0 (1.5-7.2)   | 5.47                     | 1級   |
| 暖房 6.8 (2.0-9.3)   | -                        |      |

| 配管/液φ6.35/氣φ12.7<br>9-13坪  | 單相220V 60Hz<br>年耗電量1644度 |      |
|--|--------------------------|------|
| (內)MSZ-GR71NJ (冷暖) / (外)MUZ-GR71NJ<br>(內)MSY-GR71NJ (冷專) / (外)MUY-GR71NJ |                          |      |
| 額定能力(kW)   | CSPF值                    |      |
|  | (kWh/kWh)                | 能效等級 |
| 冷房 7.2 (2.4-8.7)   | 5.20                     | 1級   |
| 暖房 8.0 (2.2-9.9)   | -                        |      |

| 配管/液φ6.35/氣φ12.7<br>10-14坪   | 單相220V 60Hz<br>年耗電量1984度 |      |
|--|--------------------------|------|
| (內)MSZ-GR80NJ (冷暖) / (外)MUZ-GR80NJ<br>(內)MSY-GR80NJ (冷專) / (外)MUY-GR80NJ |                          |      |
| 額定能力(kW)   | CSPF值                    |      |
|  | (kWh/kWh)                | 能效等級 |
| 冷房 8.0 (2.4-9.2)   | 4.79                     | 2級   |
| 暖房 9.0 (2.2-11.0)  | -                        |      |

※照片印刷與實體機顏色可能會有微誤差 ※※ 詳細規格表請參考第23-24頁。

19分貝 超靜音 更舒適



超靜音運轉

多角形熱交換器使回風氣流更順暢，加大的風車葉輪可降低風車轉數，並提供所需送風量。另風扇葉片間距重新設計，確實減低噪音產生！全新導風板，順暢地將氣流投射到指定位置。

EASY CLEAN 簡易清潔設計

輕鬆進行內機清潔保養，確保室內機最佳清淨能力及效率

能輕易將面板及上下導風板拆卸清洗並可開啟左右導風板加以清潔。此種獨特設計可有效清潔熱交換器及風扇，進而節省您約30%的空調費支出。

貼心提醒：定期清理濾網及室內機體，可確保室內機處於最佳效能及清淨能力

【MSZ/MSY-GE22/25/35/42】



【MSZ/MSY-GE50/60/71】



- 上下氣流控制
- 左右氣流控制(限GE50.60.71)
- 長風量・廣域送風(限GE50.60.71)
- 強力運轉(限GE50.60.71)
- 支援週間行程設定(限GE50.60.71)
- 附有遙控器架

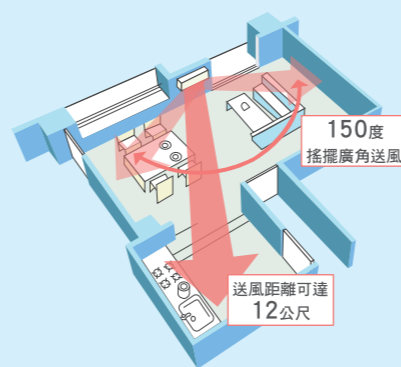
※ MSY冷專不適用暖房功能

|  |                         |
|--|-------------------------|
| 配管/液φ6.35/氣φ9.52<br>2-4坪   | 單相220V 60Hz<br>年耗電量405度 |
| (內)MSZ-GE22NA (冷暖) / (外)MUZ-GE22NA<br>(內)MSY-GE22NA (冷專) / (外)MUY-GE22NA |                         |
| 額定能力(kW)   | CSPF值                   |
|  | (kWh/kWh) 能效等級          |
| 冷房 2.2 (1.1~3.2)   | 6.46 1級                 |
| 暖房 2.5 (1.3~3.5)   | -                       |

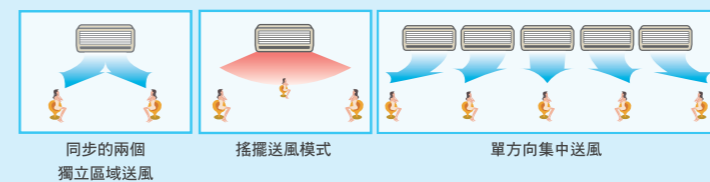
|  |                         |
|--|-------------------------|
| 配管/液φ6.35/氣φ9.52<br>3-4坪   | 單相220V 60Hz<br>年耗電量423度 |
| (內)MSZ-GE25NA (冷暖) / (外)MUZ-GE25NA<br>(內)MSY-GE25NA (冷專) / (外)MUY-GE25NA |                         |
| 額定能力(kW)   | CSPF值                   |
|  | (kWh/kWh) 能效等級          |
| 冷房 2.5 (1.1~3.5)   | 7.02 1級                 |
| 暖房 3.2 (1.3~4.5)   | -                       |

|  |                         |
|--|-------------------------|
| 配管/液φ6.35/氣φ9.52<br>4-6坪   | 單相220V 60Hz<br>年耗電量681度 |
| (內)MSZ-GE35NA (冷暖) / (外)MUZ-GE35NA<br>(內)MSY-GE35NA (冷專) / (外)MUY-GE35NA |                         |
| 額定能力(kW)   | CSPF值                   |
|  | (kWh/kWh) 能效等級          |
| 冷房 3.3 (1.1~4.0)   | 5.76 2級                 |
| 暖房 4.0 (1.6~5.3)   | -                       |

WIDE & LONG 廣域送風 (GR50/60/71/80)(GE50/60/71)



送風距離長達12公尺，150度特寬氣流。



室外機組  
【MUZ/MUY-GE22/25/35】



室外機組  
【MUZ/MUY-GE42】



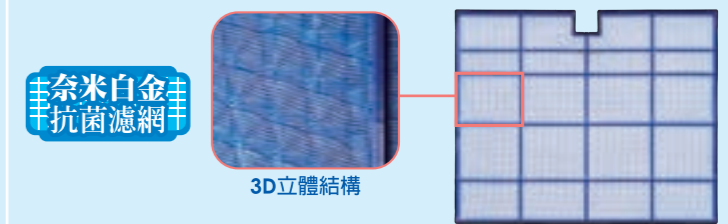
室外機組  
【MUZ/MUY-GE50/60/71】



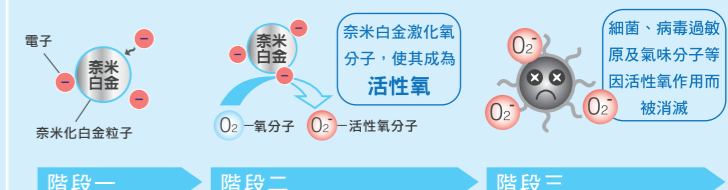
|  |                         |
|--|-------------------------|
| 配管/液φ6.35/氣φ12.7<br>5-7坪   | 單相220V 60Hz<br>年耗電量959度 |
| (內)MSZ-GE42NA (冷暖) / (外)MUZ-GE42NA<br>(內)MSY-GE42NA (冷專) / (外)MUY-GE42NA |                         |
| 額定能力(kW)   | CSPF值                   |
|  | (kWh/kWh) 能效等級          |
| 冷房 4.1 (1.4~5.5)   | 5.08 2級                 |
| 暖房 5.4 (1.4~7.3)   | -                       |

|  |                          |
|--|--------------------------|
| 配管/液φ9.52/氣φ15.88<br>7-10坪   | 單相220V 60Hz<br>年耗電量1295度 |
| (內)MSZ-GE60NA (冷暖) / (外)MUZ-GE60NA<br>(內)MSY-GE60NA (冷專) / (外)MUY-GE60NA |                          |
| 額定能力(kW)   | CSPF值                    |
|  | (kWh/kWh) 能效等級           |
| 冷房 6.0 (2.4~7.4)   | 5.51 1級                  |
| 暖房 6.8 (2.2~8.4)   | -                        |

清淨能力再進化 奈米白金抗菌濾網(Nano Platinum)



立體結構讓進氣氣流與濾網接觸面積加大，集塵效果大幅提升，奈米化白金粒子具備有效抗菌能力並可吸附室內異味，讓室內空氣更加清新。



\*僅有少量的活性氧被製造出來，經實驗證實不會影響人類健康。

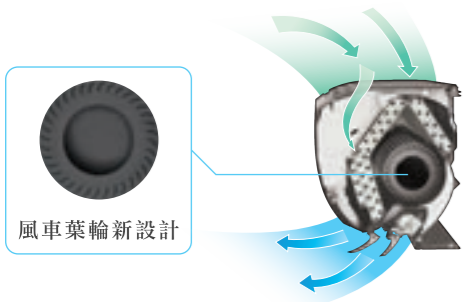
|  |                          |
|--|--------------------------|
| 配管/液φ9.52/氣φ15.88<br>6-9坪  | 單相220V 60Hz<br>年耗電量1140度 |
| (內)MSZ-GE50NA (冷暖) / (外)MUZ-GE50NA<br>(內)MSY-GE50NA (冷專) / (外)MUY-GE50NA |                          |
| 額定能力(kW)   | CSPF值                    |
|  | (kWh/kWh) 能效等級           |
| 冷房 5.0 (2.4~6.1)   | 5.21 2級                  |
| 暖房 5.6 (2.2~7.8)   | -                        |

|  |                          |
|--|--------------------------|
| 配管/液φ9.52/氣φ15.88<br>8-12坪   | 單相220V 60Hz<br>年耗電量1459度 |
| (內)MSZ-GE71NA (冷暖) / (外)MUZ-GE71NA<br>(內)MSY-GE71NA (冷專) / (外)MUY-GE71NA |                          |
| 額定能力(kW)   | CSPF值                    |
|  | (kWh/kWh) 能效等級           |
| 冷房 6.6 (2.4~8.7)   | 5.37 1級                  |
| 暖房 8.1 (2.2~9.9)   | -                        |



全系列搭載強力冷房運轉，從小坪數到大空間皆能對應。同時針對室內機、室外機進行防汙與耐蝕處理，為您提供經濟高效 · 高耐用度與舒適的經典機種。

19分貝 超靜音 更舒適



(HS22/28/35)  
**Only 19 dB**

超靜音運轉

多角形熱交換器使回風氣流更順暢，加大的風車葉輪可降低風車轉數，並提供所需送風量。另風扇葉片間距重新設計，確實減低噪音產生！全新導風板，順暢地將氣流投射到指定位置。

【MSY-HS22/28/35/42NF】



【MSY-HS50/60NF】



【MSY-HS71/80/90NF】



- 上下氣流控制
- 強力運轉
- 省電冷房運轉
- 支援定時功能(12hr開/關)

|                                    |                         |
|------------------------------------|-------------------------|
| 配管/液φ6.35/氣φ9.52<br>2-4坪           | 單相220V 60Hz<br>年耗電量415度 |
| (內)MSY-HS22NF (冷專) / (外)MUY-HS22NF |                         |
| 額定能力(kW)                           | CSPF值                   |
|                                    | (kWh/kWh) 能效等級          |
| 冷房 2.2 (1.1~3.2)                   | 6.30 1級                 |

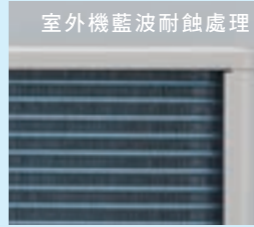
|                                    |                         |
|------------------------------------|-------------------------|
| 配管/液φ6.35/氣φ9.52<br>4-6坪           | 單相220V 60Hz<br>年耗電量688度 |
| (內)MSY-HS35NF (冷專) / (外)MUY-HS35NF |                         |
| 額定能力(kW)                           | CSPF值                   |
|                                    | (kWh/kWh) 能效等級          |
| 冷房 3.5 (1.1~4.0)                   | 6.05 1級                 |

|                                    |                         |
|------------------------------------|-------------------------|
| 配管/液φ6.35/氣φ9.52<br>3-5坪           | 單相220V 60Hz<br>年耗電量538度 |
| (內)MSY-HS28NF (冷專) / (外)MUY-HS28NF |                         |
| 額定能力(kW)                           | CSPF值                   |
|                                    | (kWh/kWh) 能效等級          |
| 冷房 2.8 (1.1~3.6)                   | 6.19 1級                 |

耐用度全面提升

室內機 · 室外機防汙防蝕強化處理

- 室內機的熱交換器上施作防油汙塗層\*，可降低汙塵沾附，同時易於清潔。另針對銅管加強防蝕處理。
- 室外機鰭片採用藍波耐蝕處理，可延長產品壽命，提高耐用度。



\*實際的防汙效果需視安裝環境而不同。

室外機組 藍波耐蝕處理  
【MUY-HS22/28/35/42/50NF】



室外機組 藍波耐蝕處理  
【MUY-HS60NF】



室外機組 藍波耐蝕處理  
【MUY-HS71/80/90NF】



PM2.5 靜電除塵濾網

高效捕捉漂浮的PM2.5微粒，維持房間內空氣清淨。

靜電材質從空氣中去除PM2.5，並在其通過濾網時將其吸收。

PM2.5去除效率

在28m³空間下啟動空調  
在200分鐘內  
去除99%

零件代碼  
MAC-EMF515 HS22/28/35/42/50/60  
MAC-EMF615 HS71/80/90

每3個月  
- 請使用吸塵器清除灰塵。  
- 請勿用水清洗。空氣淨化濾網黏附煙油或油漬時，請更換新品。  
- 將濾網安裝回原位後，確保所有卡扣有固定。

每3年  
- 更換新的空氣濾網以維持最佳效能。

|                                    |                         |
|------------------------------------|-------------------------|
| 配管/液φ6.35/氣φ9.52<br>5-7坪           | 單相220V 60Hz<br>年耗電量898度 |
| (內)MSY-HS42NF (冷專) / (外)MUY-HS42NF |                         |
| 額定能力(kW)                           | CSPF值                   |
|                                    | (kWh/kWh) 能效等級          |
| 冷房 4.1 (0.9~5.2)                   | 5.42 1級                 |

|                                    |                          |
|------------------------------------|--------------------------|
| 配管/液φ6.35/氣φ12.7<br>7-10坪          | 單相220V 60Hz<br>年耗電量1288度 |
| (內)MSY-HS60NF (冷專) / (外)MUY-HS60NF |                          |
| 額定能力(kW)                           | CSPF值                    |
|                                    | (kWh/kWh) 能效等級           |
| 冷房 6.0 (1.5~7.1)                   | 5.54 1級                  |

|                                    |                          |
|------------------------------------|--------------------------|
| 配管/液φ6.35/氣φ12.7<br>10-14坪         | 單相220V 60Hz<br>年耗電量2007度 |
| (內)MSY-HS80NF (冷專) / (外)MUY-HS80NF |                          |
| 額定能力(kW)                           | CSPF值                    |
|                                    | (kWh/kWh) 能效等級           |
| 冷房 8.0 (2.4~8.7)                   | 4.74 2級                  |

|                                    |                          |
|------------------------------------|--------------------------|
| 配管/液φ6.35/氣φ12.7<br>6-9坪           | 單相220V 60Hz<br>年耗電量1039度 |
| (內)MSY-HS50NF (冷專) / (外)MUY-HS50NF |                          |
| 額定能力(kW)                           | CSPF值                    |
|                                    | (kWh/kWh) 能效等級           |
| 冷房 5.0 (1.5~6.1)                   | 5.72 1級                  |

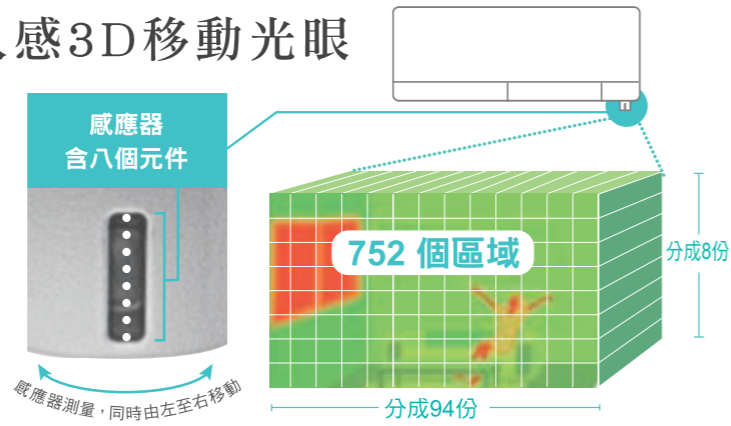
|                                    |                          |
|------------------------------------|--------------------------|
| 配管/液φ6.35/氣φ12.7<br>9-13坪          | 單相220V 60Hz<br>年耗電量1638度 |
| (內)MSY-HS71NF (冷專) / (外)MUY-HS71NF |                          |
| 額定能力(kW)                           | CSPF值                    |
|                                    | (kWh/kWh) 能效等級           |
| 冷房 7.2 (2.4~8.0)                   | 5.22 1級                  |

|                                    |                          |
|------------------------------------|--------------------------|
| 配管/液φ6.35/氣φ12.7<br>12-15坪         | 單相220V 60Hz<br>年耗電量2194度 |
| (內)MSY-HS90NF (冷專) / (外)MUY-HS90NF |                          |
| 額定能力(kW)                           | CSPF值                    |
|                                    | (kWh/kWh) 能效等級           |
| 冷房 8.7 (2.4~9.2)                   | 4.71 2級                  |

# 3D i-see Sensor 人感3D移動光眼

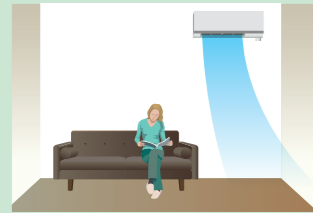
FH系列配備 3D i-see Sensor 紅外線感應器，可測量遠處的溫度。八個直排的感應器元件由左至右移動時，可分析三度空間內的室溫。

此詳盡的分析可用於判斷室內是否有人，以打造如「避開」(避免直吹人體)與「直吹」(吹向人所在之處)等功能。



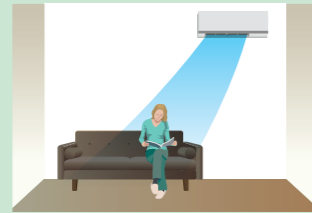
## 避開

適用於感覺出風太強，或不想吹直吹時，於冷房模式使用可以改變風向，避免造成過冷不舒適。



## 直吹

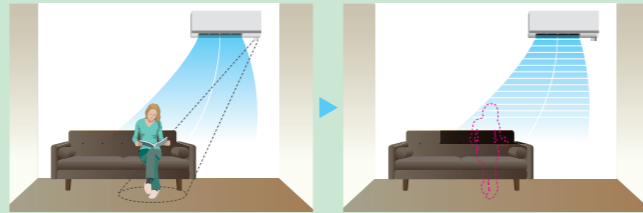
此項設定可用於直吹人體，例如在大熱天(寒冷天氣)進門時，提供即刻的舒適感受。



## 偵測是否有人

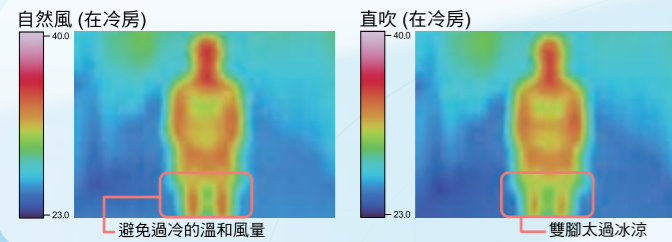
感應器偵測室內是否有人。室內無人時，室內機自動切換成節能模式。

「3D i-see Sensor」偵測是否有人，並在10分鐘後自動降低耗電量約10%，在60分鐘後降低約20%。



# 自然風 (Natural Flow)功能

為帶來「健康」的風，最重要的一環在於產生自然流動的風。三菱電機運用科技能自由、靈活的控制風向，呈現心曠神怡的「自然風」。



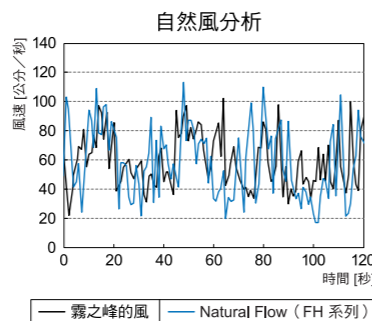
## 雙擺葉

三菱電機的雙葉片可分離左右兩側的風向，因此不僅可為室內廣大的區域提供風量，還可同時吹向不同位置內的兩個人。



## 「自然風」功能的基本知識

霧之峰是日本最著名的觀光景點之一，遊客如織都是為了當地神清氣爽的舒適環境而來。在三菱電機，我們試圖重現霧之峰心曠神怡的舒適感受。我們在開發中尋求創造自然風，測量霧之峰上涼爽微風的實際數據。我們透過模擬此數據自然波形的形式，已有能力重現舒服的風、幾乎最細微得流動。

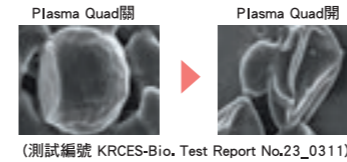


# Plasma Quad 強效電漿清淨

空氣就像水一樣，都是每天會不知不覺消耗的物品。但乾淨、新鮮的空氣是為人類打造健康生活空間的重要一環。Plasma Quad 即可再生健康的空氣，此採用電漿技術的過濾系統，可有效清除空氣中的4種汙染源；亦即是空氣中包含的無數細菌、病毒、過敏原及灰塵微粒。

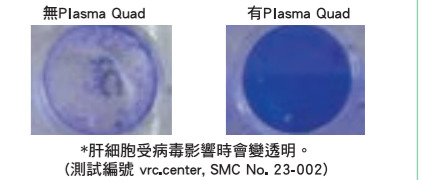
## 細菌

測試結果，Plasma Quad在115分鐘與25立方公尺的測試空間內，可中和99%的細菌。



## 病毒

測試結果已證實，Plasma Quad在65分鐘與25立方公尺的測試空間內，可中和99%的病毒。



使用空氣清淨過濾網有效除臭

空氣淨化裝置

## 過敏原

在測試中，內含貓毛與花粉的空氣在風量設為低速時，會通過空氣清淨裝置。測量前後的數值均證實，Plasma Quad中和94%的貓毛與98%的花粉。

(測試編號 ITEA No. 12M-RPTFEB022)

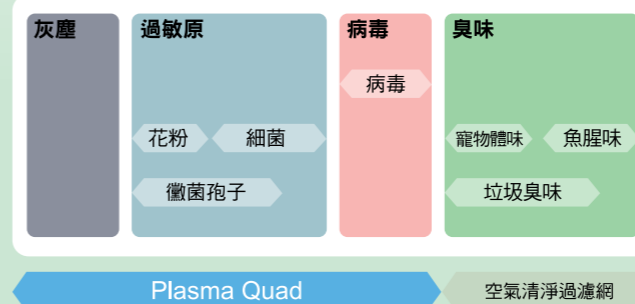
## 灰塵

在測試中，內含灰塵與壁蝨的空氣在風量設為低速時，會通過空氣清淨裝置。測量前後的數值均證實，Plasma Quad中和了88.6%的灰塵與壁蝨。

(測試編號 ITEA No. 12M-RPTFEB022)

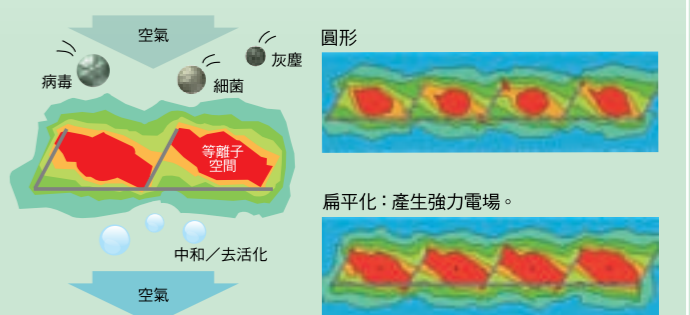
## 有效範圍

巨大 ← 微粒尺寸 → 極微小



## Plasma Quad 原理

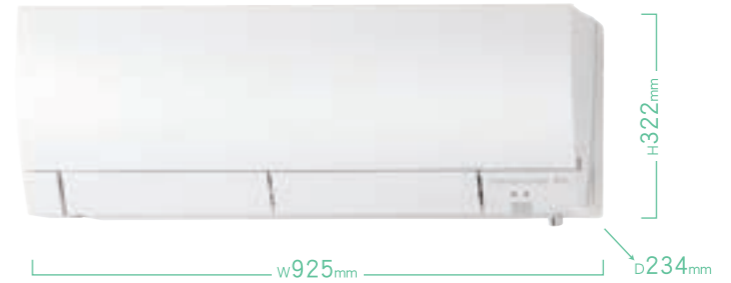
Plasma Quad 以如窗簾般的強力電場與進風口的電流放電，由內而外攻擊細菌與病毒。鎢絲放電電極因兼具放電能力與強度，故採用之。此外，透過將電場標準、圓形的形狀，扁平化成絲帶般的形狀，可產生強大的電場。







【MSZ-FH25/35/42NA】



室外機組  
【MUZ-FH25/35NA】



室外機組  
【MUZ-FH42NA】



- 自然風
- 電漿清淨
- i-see控制模式(3D光眼)
- 左右、上下氣流控制
- 強力運轉
- 支援週間行程設定
- 附有遙控器架

|                                    |                         |
|------------------------------------|-------------------------|
| 配管/液φ6.35/氣φ9.52<br>3-4坪           | 單相220V 60Hz<br>年耗電量442度 |
| (內)MSZ-FH25NA (冷暖) / (外)MUZ-FH25NA |                         |
| 額定能力(kW)                           | CSPF值                   |
|                                    | (kWh/kWh) 能效等級          |
| 冷房 2.5 (1.4~3.5)                   | 6.72                    |
| 暖房 3.2 (1.7~4.2)                   | -                       |
|                                    | 1級                      |

|                                    |                         |
|------------------------------------|-------------------------|
| 配管/液φ6.35/氣φ9.52<br>4-6坪           | 單相220V 60Hz<br>年耗電量710度 |
| (內)MSZ-FH35NA (冷暖) / (外)MUZ-FH35NA |                         |
| 額定能力(kW)                           | CSPF值                   |
|                                    | (kWh/kWh) 能效等級          |
| 冷房 3.4 (1.4~4.0)                   | 5.69                    |
| 暖房 4.0 (1.7~5.3)                   | -                       |
|                                    | 2級                      |

|                                    |                         |
|------------------------------------|-------------------------|
| 配管/液φ6.35/氣φ12.7<br>5-7坪           | 單相220V 60Hz<br>年耗電量959度 |
| (內)MSZ-FH42NA (冷暖) / (外)MUZ-FH42NA |                         |
| 額定能力(kW)                           | CSPF值                   |
|                                    | (kWh/kWh) 能效等級          |
| 冷房 4.2 (1.9~6.0)                   | 5.20                    |
| 暖房 5.4 (1.5~8.7)                   | -                       |
|                                    | 2級                      |

|           |            |             |     |
|-----------|------------|-------------|-----|
| 設定1       | 設定2        | 設定3         | 設定4 |
| Mon - Fri | 開 24°C 關   | 開 27°C 關    |     |
|           | 6:00 8:30  | 17:30 22:00 |     |
| Sat - Sun | 設定1        | 設定2         |     |
|           | 開 27°C 關   |             |     |
|           | 8:30 21:00 |             |     |



禪

霧之峰空調 KIRIGAMINE ZEN

線條超正。美型空調



時尚美型空調，  
搭配任何裝潢風格都靚眼

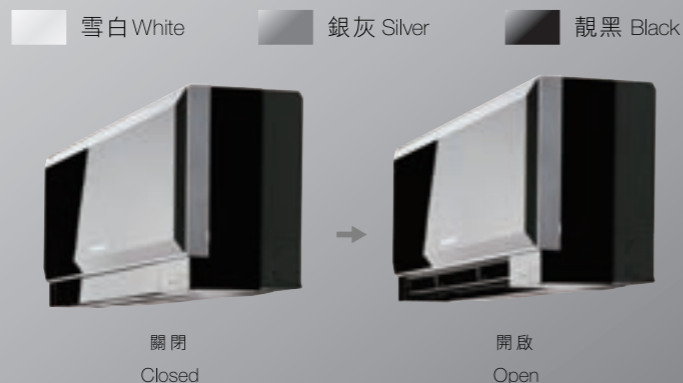
Stylish Line-up Matches  
Any Room Décor

霧之峰禪系列空調是專為搭配時尚室內裝潢所設計，以三種精心挑選的顏色，完美融入各式裝潢風格。流線的壁掛室內機採用吸睛的銀色斜切面處理邊緣，展露精緻簡約質感。超省電、極靜音、高性能，可完美呼應各式裝潢設計，同時發揮最大空間與節能效益。

出色的外型與運轉設計概念

Superior Exterior and Operating Design Concept

霧之峰禪系列室內機即使在運轉時，仍維持令人驚豔的輕薄外型。靜止與運轉時，外觀上唯一較明顯的變化為可變出風口的運轉動作，即使如此仍無損其簡約時尚的美觀設計。



【MSZ-EF25/35/42NA】



雪白(W)



銀灰(S)

室外機組  
【MUZ-EF25/35NA】



室外機組  
【MUZ-EF42NA】



- 上下氣流控制
- 支援週間行程設定
- 附有遙控器架

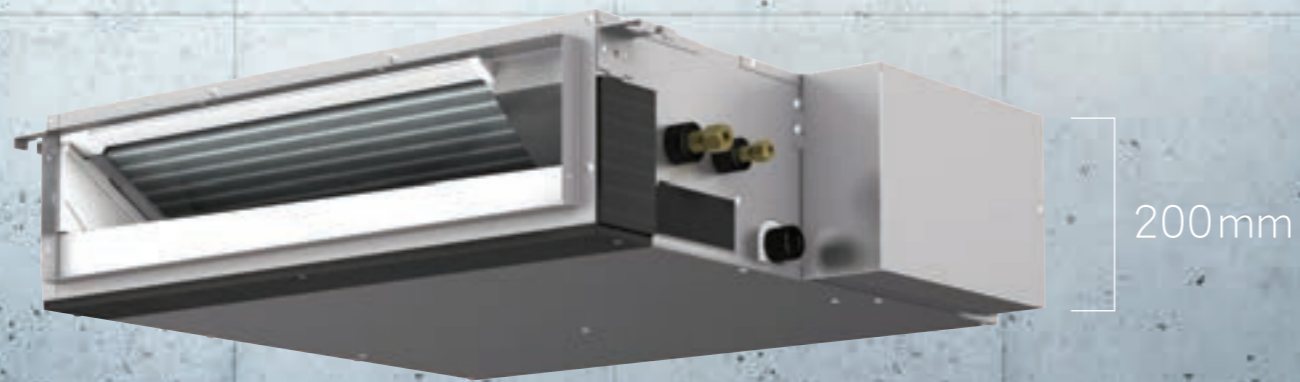
| 配管/液φ6.35/氣φ9.52<br>3-4坪                       | 單相220V 60Hz<br>年耗電量435度 |      |
|--|-------------------------|------|
| (內)MSZ-EF25NA(W)/(S)/(B) (冷暖)<br>(外)MUZ-EF25NA |                         |      |
| 額定能力(kW)                                       | CSPF值                   |      |
|  | (kWh/kWh)               | 能效等級 |
| 冷房 2.5 (1.2-3.4)                               | 6.83                    | 1級   |
| 暖房 3.2 (1.1-4.2)                               | -                       |      |

| 配管/液φ6.35/氣φ9.52<br>4-6坪                       | 單相220V 60Hz<br>年耗電量654度 |      |
|--|-------------------------|------|
| (內)MSZ-EF35NA(W)/(S)/(B) (冷暖)<br>(外)MUZ-EF35NA |                         |      |
| 額定能力(kW)                                       | CSPF值                   |      |
|  | (kWh/kWh)               | 能效等級 |
| 冷房 3.3 (1.4-4.0)                               | 6.00                    | 1級   |
| 暖房 4.0 (1.8-5.5)                               | -                       |      |

| 配管/液φ6.35/氣φ12.7<br>5-7坪                       | 單相220V 60Hz<br>年耗電量879度 |      |
|--|-------------------------|------|
| (內)MSZ-EF42NA(W)/(S)/(B) (冷暖)<br>(外)MUZ-EF42NA |                         |      |
| 額定能力(kW)                                       | CSPF值                   |      |
|  | (kWh/kWh)               | 能效等級 |
| 冷房 4.1 (1.4-5.4)                               | 5.54                    | 1級   |
| 暖房 5.4 (1.6-7.5)                               | -                       |      |

※2020年起霧之峰禪一對一冷暖系列即將完售，實際販賣情況以全各地區經銷商或販售店現有在庫為準。(敝公司仍提供室內機搭配MXZ多聯室外機的販賣組合，歡迎參考選購。)  
※照片印刷與實體機顏色可能會有些微誤差 ※※ 詳細規格表請參考第23-24頁。

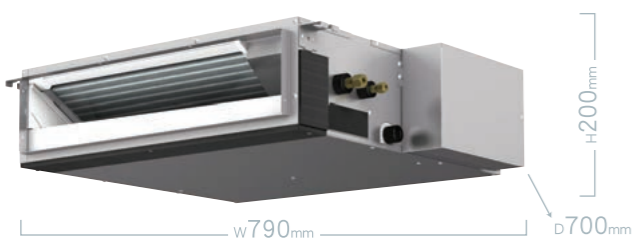




# 纖薄設計

高度僅200mm，外型纖薄

【SEZ-KD25VAL】



室外機組  
【SUZ-KA25/35NA2】

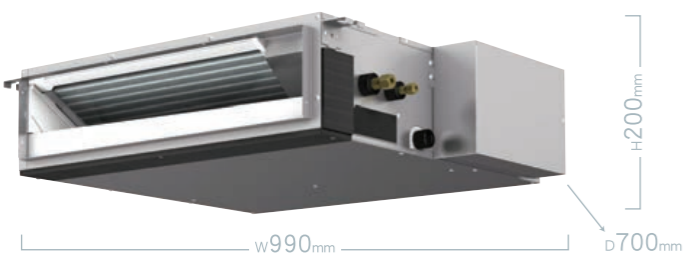


- 風向擺動控制
- 自動冷暖切換模式
- 定時功能
- 附有遙控器架

VAL無線

|                                      |                          |           |         |
|--------------------------------------|--------------------------|-----------|---------|
| 配管/液φ6.35/氣φ9.52<br>3-4坪             | 單相220V 60Hz<br>額定能力2.5kW |           |         |
| (內)SEZ-KD25VAL (冷暖) / (外)SUZ-KA25NA2 |                          | CSPF值     |         |
| 額定能力(kW)                             |                          | (kWh/kWh) | 能效等級    |
| 冷房 2.5 (1.5-3.2)                     |                          | 5.58      | 能源分級對象外 |
| 暖房 3.0 (1.3-4.5)                     |                          | -         |         |

【SEZ-KD35/50VAL】



室外機組  
【SUZ-KA50/60/71NA2】



|                                      |                          |           |         |
|--------------------------------------|--------------------------|-----------|---------|
| 配管/液φ6.35/氣φ9.52<br>4-6坪             | 單相220V 60Hz<br>額定能力3.5kW |           |         |
| (內)SEZ-KD35VAL (冷暖) / (外)SUZ-KA35NA2 |                          | CSPF值     |         |
| 額定能力(kW)                             |                          | (kWh/kWh) | 能效等級    |
| 冷房 3.5 (1.4-3.9)                     |                          | 4.77      | 能源分級對象外 |
| 暖房 4.0 (1.7-5.0)                     |                          | -         |         |

|                                      |                          |           |         |
|--------------------------------------|--------------------------|-----------|---------|
| 配管/液φ6.35/氣φ12.7<br>6-9坪             | 單相220V 60Hz<br>額定能力5.0kW |           |         |
| (內)SEZ-KD50VAL (冷暖) / (外)SUZ-KA50NA2 |                          | CSPF值     |         |
| 額定能力(kW)                             |                          | (kWh/kWh) | 能效等級    |
| 冷房 5.0 (2.3-5.6)                     |                          | 5.08      | 能源分級對象外 |
| 暖房 6.0 (1.7-7.2)                     |                          | -         |         |

【SEZ-KD60/71VAL】



|                                      |                          |           |         |
|--------------------------------------|--------------------------|-----------|---------|
| 配管/液φ6.35/氣φ15.88<br>7-10坪           | 單相220V 60Hz<br>額定能力6.0kW |           |         |
| (內)SEZ-KD60VAL (冷暖) / (外)SUZ-KA60NA2 |                          | CSPF值     |         |
| 額定能力(kW)                             |                          | (kWh/kWh) | 能效等級    |
| 冷房 6.0 (2.3-6.3)                     |                          | 5.49      | 能源分級對象外 |
| 暖房 7.0 (2.5-8.0)                     |                          | -         |         |

|                                      |                          |           |         |
|--------------------------------------|--------------------------|-----------|---------|
| 配管/液φ9.52/氣φ15.88<br>8-12坪           | 單相220V 60Hz<br>額定能力7.1kW |           |         |
| (內)SEZ-KD71VAL (冷暖) / (外)SUZ-KA71NA2 |                          | CSPF值     |         |
| 額定能力(kW)                             |                          | (kWh/kWh) | 能效等級    |
| 冷房 7.1 (2.8-8.3)                     |                          | 4.37      | 能源分級對象外 |
| 暖房 8.0 (2.6-10.4)                    |                          | -         |         |



# 高超節能技術，達到優異 CSPF 1級 能效

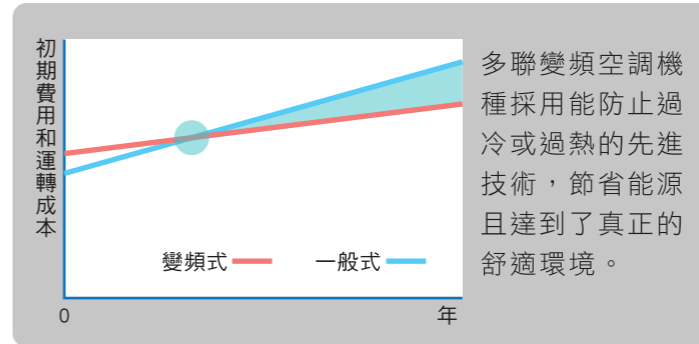
# 彈性多樣 室內機組合選擇



日本製  
室外機組  
2-4室:  
【MXZ-4C80NA】

日本製  
室外機組  
2-5室:  
【MXZ-5C100NA】

室外機組  
2室: 【MXZ-2C50NA】



|                     |                           |
|---------------------|---------------------------|
| 連接室內機型號總上限 70<br>2室 | 單相220V 60Hz<br>年耗電量 1050度 |
| MXZ-2C50NA (冷暖)     |                           |
| 額定能力(kW)            | CSPF值 (kWh/kWh) 能效等級      |
| 冷房 5.0 (1.1-6.0)    | 5.66 1級                   |
| 暖房 6.2 (1.0-7.0)    | -                         |

|                        |                           |
|------------------------|---------------------------|
| 連接室內機型號總上限 136<br>2-4室 | 單相220V 60Hz<br>年耗電量 1761度 |
| MXZ-4C80NA (冷暖)        |                           |
| 額定能力(kW)               | CSPF值 (kWh/kWh) 能效等級      |
| 冷房 8.0 (3.7-9.2)       | 5.40 1級                   |
| 暖房 8.8 (3.4-11.6)      | -                         |

|                        |                           |
|------------------------|---------------------------|
| 連接室內機型號總上限 150<br>2-5室 | 單相220V 60Hz<br>年耗電量 2266度 |
| MXZ-5C100NA (冷暖)       |                           |
| 額定能力(kW)               | CSPF值 (kWh/kWh) 能效等級      |
| 冷房 10.0 (3.9-11.0)     | 5.24 1級                   |
| 暖房 10.2 (4.1-14.0)     | -                         |

| MXZ-2C/4C/5C<br>接續室內機<br>陣容一覽表 | 型名                       | 冷房額定能力(kW)                 |     |     |     |     |     |     |
|--------------------------------|--------------------------|----------------------------|-----|-----|-----|-----|-----|-----|
|                                |                          | 2.2                        | 2.5 | 3.5 | 4.2 | 5.0 | 6.0 | 7.1 |
| 壁掛                             | 霧之峰                      | MSZ-FH25/35/42             |     | ●   | ●   | ●   |     |     |
|                                | 霧之峰 禪                    | MSZ-EF25/35/42             |     | ●   | ●   | ●   |     |     |
|                                | 靜音大師                     | MSZ-GE22/25/35/42/50/60/71 | ●   | ●   | ●   | ●   | ●   | ●   |
| 吊隱                             | SEZ-KD25/35/50/60/71 VAL |                            | ●   | ●   |     | ●   | ●   | ●   |

※照片印刷與實體機顏色可能會有微小誤差

| 型式      | 型號   | 冷媒          | 電源(V)(Hz) | 室內機接續       |             | 額定能力(kW) |      | 冷房能力(kW) | 暖房能力(kW)   | CSPF 值(冷房) | 年耗電量 (度/年) | 電流(額定值) |       | 耗電量(額定值) |       | 噪音值(冷房) (dBa) | 配管形式   |        | 配管長度 (室外機-室內機) |          |       | 製品尺寸 (寬x深x高mm) | 製品重量 (kg) |             |    |
|---------|------|-------------|-----------|-------------|-------------|----------|------|----------|------------|------------|------------|---------|-------|----------|-------|---------------|--------|--------|----------------|----------|-------|----------------|-----------|-------------|----|
|         |      |             |           | 室內機型號 合計上限  | 搭配最大室內機型號上限 | 冷        | 暖    |          |            |            |            | 冷(A)    | 暖(A)  | 冷(kW)    | 暖(kW) |               | 氣側(mm) | 液側(mm) | 總長(m)          | 高低差(m)   | 最遠(m) |                |           |             |    |
| 多聯變頻室外機 | 2室   | MXZ-2C50NA  | R410A     | 單 220V 60Hz | 70          | 35       | 5.0  | 6.2      | 1.1 ~ 6.0  | 1.0 ~ 7.0  | 5.66       | 1級      | 1,050 | 6.47     | 7.03  | 1.38          | 1.50   | 49     | 9.52 x 2       | 6.35 x 2 | 30    | 15             | 20        | 800x285x550 | 37 |
|         | 2-4室 | MXZ-4C80NA  |           |             | 136         | 71       | 8.0  | 8.8      | 3.7 ~ 9.2  | 3.4 ~ 11.6 | 5.40       | 1級      | 1,761 | 9.69     | 9.32  | 2.11          | 2.03   | 51     | 12.7 x 1       | 6.35 x 4 | 70    | 15             | 25        | 900x320x915 | 69 |
|         | 2-5室 | MXZ-5C100NA |           |             | 150         | 71       | 10.0 | 10.2     | 3.9 ~ 11.0 | 4.1 ~ 14.0 | 5.24       | 1級      | 2,266 | 14.19    | 11.25 | 3.09          | 2.45   | 54     | 9.52 x 3       | 6.35 x 5 | 80    | 15             | 25        | 900x320x915 | 70 |

備註 ●測試數據：連接之室內機皆為無風管機種。●對室內機配線為4芯、1.25mm²(含接地線)。●CSPF值係依據登錄規定之組合所得之數值，該值將依室內機之搭配而有所不同。●MSY-HS(R32)冷專系列、MSY-GR(R32)冷專/冷暖系列、MSY-GE冷專系列不可連接多聯冷暖室外機。●免冷媒分歧盒。●當室外機組安裝高於室內機組時，配管高低差為10m。●安裝之前請注意室外機與室內機配管是否相符，若不相符請使用變徑管進行配管。●使用不適當的漏電斷路器會造成變頻器不正常動作，另室內機加裝排水器時請另外供電至自動排水設備。●測試條件 冷房：室內DB27°C，WB19°C；室外DB35°C，WB24°C / 暖房：室內DB20°C；室外DB7°C，WB6°C。●噪音值為設備於無響室(Anechoic Room)狀況下進行評定，實際使用時將高於此值。●安裝室外機時，安裝場所的寬度應比機體寬度多預留30公分以上，以利配管安裝作業。



# 規格一覽表

| 型式                                      | 型號                                      | 冷媒    | 電源(V)(Hz)      | 額定能力(kW)   |      | 冷房能力(kW)  | 暖房能力(kW)   | CSPF值(冷房) |        | 年耗電量(度/年) | 電流(額定值) |                | 耗電量(額定值) |       | 噪音值(冷房)<br>(低速/高速)(dBa) | 配管形式   |                                 | 配管長度          |        | 製品尺寸(寬x深x高mm)                   |               | 製品重量(kg) | 坪數* |
|---|---|-------|----------------|------------|------|-----------|------------|-----------|--------|-----------|---------|----------------|----------|-------|-------------------------|--------|---------------------------------|---------------|--------|---------------------------------|---------------|----------|-----|
|   |   |       |                | 冷          | 暖    |           |            | (kWh/kWh) | 能源效率等級 |           | 冷(A)    | 暖(A)           | 冷(W)     | 暖(W)  |                         | 氣側(mm) | 液側(mm)                          | 總長(m)         | 高低差(m) |                                 |               |          |     |
| 靜音大師GR系列                                | 冷暖 (內)MSZ-GR22NJ (外)MUZ-GR22NJ          | R32   | 單 220V<br>60Hz | 2.2        | 2.5  | 1.1 ~ 3.2 | 1.3 ~ 3.5  | 6.77      | 1級     | 386       | 2.30    | 2.60           | 400      | 520   | (內)19/45 (外)46          | 9.52   | 6.35                            | 20            | 12     | (內)799x232x290 (外)800x285x550   | (內)10 (外)34   | 2-4坪     |     |
|   | 冷專 (內)MSY-GR22NJ (外)MUY-GR22NJ          |       |                | 2.2        | 2.5  | 1.1 ~ 3.2 | 1.3 ~ 3.5  | 6.77      | 1級     | 386       | 2.30    | 2.60           | 400      | 520   | (內)19/45 (外)46          | 9.52   | 6.35                            | 20            | 12     | (內)799x232x290 (外)800x285x550   | (內)10 (外)34   | 2-4坪     |     |
|   | 冷暖 (內)MSZ-GR28NJ (外)MUZ-GR28NJ          |       |                | 2.8        | 3.2  | 1.1 ~ 3.6 | 1.3 ~ 5.0  | 6.22      | 1級     | 535       | 3.10    | 3.10           | 620      | 660   | (內)19/45 (外)46          | 9.52   | 6.35                            | 20            | 12     | (內)799x232x290 (外)800x285x550   | (內)10 (外)34   | 3-5坪     |     |
|   | 冷專 (內)MSY-GR28NJ (外)MUY-GR28NJ          |       |                | 2.8        | 3.2  | 1.1 ~ 3.6 | 1.3 ~ 5.0  | 6.22      | 1級     | 535       | 3.10    | 3.10           | 620      | 660   | (內)19/45 (外)46          | 9.52   | 6.35                            | 20            | 12     | (內)799x232x290 (外)800x285x550   | (內)10 (外)34   | 3-5坪     |     |
|   | 冷暖 (內)MSZ-GR35NJ (外)MUZ-GR35NJ          |       |                | 3.5        | 3.7  | 1.1 ~ 4.1 | 1.6 ~ 5.1  | 6.03      | 1級     | 689       | 4.10    | 3.80           | 870      | 810   | (內)19/45 (外)50          | 9.52   | 6.35                            | 20            | 12     | (內)799x232x290 (外)800x285x550   | (內)10 (外)34   | 4-6坪     |     |
|   | 冷專 (內)MSY-GR35NJ (外)MUY-GR35NJ          |       |                | 3.5        | 3.7  | 1.1 ~ 4.1 | 1.6 ~ 5.1  | 6.03      | 1級     | 689       | 4.10    | 3.80           | 870      | 810   | (內)19/45 (外)50          | 9.52   | 6.35                            | 20            | 12     | (內)799x232x290 (外)800x285x550   | (內)10 (外)34   | 4-6坪     |     |
|   | 冷暖 (內)MSZ-GR42NJ (外)MUZ-GR42NJ          |       |                | 4.1        | 5.4  | 0.9 ~ 4.8 | 1.4 ~ 6.0  | 5.67      | 1級     | 860       | 5.20    | 6.70           | 1,120    | 1,460 | (內)26/46 (外)51          | 9.52   | 6.35                            | 20            | 12     | (內)799x232x290 (外)800x285x550   | (內)10 (外)35   | 5-7坪     |     |
|   | 冷專 (內)MSY-GR42NJ (外)MUY-GR42NJ          |       |                | 4.1        | 5.4  | 0.9 ~ 4.8 | 1.4 ~ 6.0  | 5.67      | 1級     | 860       | 5.20    | 6.70           | 1,120    | 1,460 | (內)26/46 (外)51          | 9.52   | 6.35                            | 20            | 12     | (內)799x232x290 (外)800x285x550   | (內)10 (外)35   | 5-7坪     |     |
|   | 冷暖 (內)MSZ-GR50NJ (外)MUZ-GR50NJ          |       |                | 5.0        | 5.8  | 1.5 ~ 6.2 | 1.6 ~ 8.0  | 5.86      | 1級     | 1,014     | 5.60    | 6.40           | 1,210    | 1,370 | (內)28/49 (外)54          | 9.52   | 6.35                            | 30            | 15     | (內)923x250x305 (外)840x330x880   | (內)12.5 (外)53 | 6-9坪     |     |
|   | 冷專 (內)MSY-GR50NJ (外)MUY-GR50NJ          |       |                | 5.0        | 5.8  | 1.5 ~ 6.2 | 1.6 ~ 8.0  | 5.86      | 1級     | 1,014     | 5.60    | 6.40           | 1,210    | 1,370 | (內)28/49 (外)54          | 9.52   | 6.35                            | 30            | 15     | (內)923x250x305 (外)840x330x880   | (內)12.5 (外)53 | 6-9坪     |     |
|   | 冷暖 (內)MSZ-GR60NJ (外)MUZ-GR60NJ          |       |                | 6.0        | 6.8  | 1.5 ~ 7.2 | 2.0 ~ 9.3  | 5.47      | 1級     | 1,303     | 7.40    | 7.70           | 1,620    | 1,670 | (內)29/49 (外)55          | 12.7   | 6.35                            | 30            | 15     | (內)923x250x305 (外)840x330x880   | (內)13 (外)53   | 7-10坪    |     |
|   | 冷專 (內)MSY-GR60NJ (外)MUY-GR60NJ          |       |                | 6.0        | 6.8  | 1.5 ~ 7.2 | 2.0 ~ 9.3  | 5.47      | 1級     | 1,303     | 7.40    | 7.70           | 1,620    | 1,670 | (內)29/49 (外)55          | 12.7   | 6.35                            | 30            | 15     | (內)923x250x305 (外)840x330x880   | (內)13 (外)53   | 7-10坪    |     |
|   | 冷暖 (內)MSZ-GR71NJ (外)MUZ-GR71NJ          |       |                | 7.2        | 8.0  | 2.4 ~ 8.7 | 2.2 ~ 9.9  | 5.20      | 1級     | 1,644     | 9.70    | 9.60           | 2,120    | 2,080 | (內)31/49 (外)56          | 12.7   | 6.35                            | 30            | 15     | (內)1,100x238x325 (外)840x330x880 | (內)15.5 (外)55 | 9-13坪    |     |
|   | 冷專 (內)MSY-GR71NJ (外)MUY-GR71NJ          |       |                | 7.2        | 8.0  | 2.4 ~ 8.7 | 2.2 ~ 9.9  | 5.20      | 1級     | 1,644     | 9.70    | 9.60           | 2,120    | 2,080 | (內)31/49 (外)56          | 12.7   | 6.35                            | 30            | 15     | (內)1,100x238x325 (外)840x330x880 | (內)15.5 (外)55 | 9-13坪    |     |
| 冷暖 (內)MSZ-GR80NJ (外)MUZ-GR80NJ          | 8.0                                     | 9.0   | 2.4 ~ 9.2      | 2.2 ~ 11.0 | 4.79 | 2級        | 1,984      | 11.60     | 11.70  | 2,530     | 2,550   | (內)31/53 (外)56 | 12.7     | 6.35  | 30                      | 15     | (內)1,100x238x325 (外)840x330x880 | (內)15.5 (外)55 | 10-14坪 |                                 |               |          |     |
| 冷專 (內)MSY-GR80NJ (外)MUY-GR80NJ          | 8.0                                     | 9.0   | 2.4 ~ 9.2      | 2.2 ~ 11.0 | 4.79 | 2級        | 1,984      | 11.60     | 11.70  | 2,530     | 2,550   | (內)31/53 (外)56 | 12.7     | 6.35  | 30                      | 15     | (內)1,100x238x325 (外)840x330x880 | (內)15.5 (外)55 | 10-14坪 |                                 |               |          |     |
| 靜音大師HS系列                                | 冷專 (內)MSY-HS22NF (外)MUY-HS22NF          | R32   | 單 220V<br>60Hz | 2.2        | 2.5  | 1.1 ~ 3.2 | 1.3 ~ 3.5  | 6.30      | 1級     | 415       | 2.50    | 2.70           | 530      | 520   | (內)19/45 (外)46          | 9.52   | 6.35                            | 20            | 12     | (內)799x232x290 (外)800x285x550   | (內)9 (外)29    | 2-4坪     |     |
|   | 冷專 (內)MSY-HS28NF (外)MUY-HS28NF          |       |                | 2.8        | 3.2  | 1.1 ~ 3.6 | 1.3 ~ 5.0  | 6.19      | 1級     | 538       | 3.10    | 3.10           | 630      | 660   | (內)19/45 (外)46          | 9.52   | 6.35                            | 20            | 12     | (內)799x232x290 (外)800x285x550   | (內)9 (外)32    | 3-5坪     |     |
|   | 冷專 (內)MSY-HS35NF (外)MUY-HS35NF          |       |                | 3.5        | 4.0  | 1.1 ~ 4.0 | 1.6 ~ 5.3  | 6.05      | 1級     | 688       | 4.50    | 4.50           | 950      | 950   | (內)19/47 (外)50          | 9.52   | 6.35                            | 20            | 12     | (內)799x232x290 (外)800x285x550   | (內)9 (外)32    | 4-6坪     |     |
|   | 冷專 (內)MSY-HS42NF (外)MUY-HS42NF          |       |                | 4.1        | 5.4  | 0.9 ~ 5.2 | 1.4 ~ 7.3  | 5.42      | 1級     | 898       | 5.70    | 5.70           | 1,230    | 1,230 | (內)26/47 (外)51          | 9.52   | 6.35                            | 20            | 12     | (內)799x232x290 (外)800x285x550   | (內)9 (外)32    | 5-7坪     |     |
|   | 冷專 (內)MSY-HS50NF (外)MUY-HS50NF          |       |                | 5.0        | 5.8  | 1.5 ~ 6.1 | 1.6 ~ 8.0  | 5.72      | 1級     | 1,039     | 6.10    | 6.10           | 1,330    | 1,330 | (內)28/49 (外)52          | 12.7   | 6.35                            | 20            | 12     | (內)923x250x305 (外)800x285x550   | (內)12.5 (外)32 | 6-9坪     |     |
|   | 冷專 (內)MSY-HS60NF (外)MUY-HS60NF          |       |                | 6.0        | 6.8  | 1.5 ~ 7.1 | 2.0 ~ 9.3  | 5.54      | 1級     | 1,288     | 7.60    | 7.60           | 1,630    | 1,630 | (內)29/51 (外)55          | 12.7   | 6.35                            | 20            | 12     | (內)923x250x305 (外)800x285x714   | (內)12.5 (外)37 | 7-10坪    |     |
|   | 冷專 (內)MSY-HS71NF (外)MUY-HS71NF          |       |                | 7.2        | 8.0  | 2.4 ~ 8.0 | 2.2 ~ 9.9  | 5.22      | 1級     | 1,638     | 8.80    | 8.80           | 1,930    | 1,930 | (內)30/53 (外)57          | 12.7   | 6.35                            | 30            | 15     | (內)1,100x238x325 (外)840x330x880 | (內)15.5 (外)49 | 9-13坪    |     |
|   | 冷專 (內)MSY-HS80NF (外)MUY-HS80NF          |       |                | 8.0        | 9.0  | 2.4 ~ 8.7 | 2.2 ~ 11.0 | 4.74      | 2級     | 2,007     | 11.00   | 11.00          | 2,400    | 2,400 | (內)30/53 (外)57          | 12.7   | 6.35                            | 30            | 15     | (內)1,100x238x325 (外)840x330x880 | (內)15.5 (外)49 | 10-14坪   |     |
|   | 冷專 (內)MSY-HS90NF (外)MUY-HS90NF          |       |                | 8.7        | 9.0  | 2.4 ~ 9.2 | 2.2 ~ 11.0 | 4.71      | 2級     | 2,194     | 12.90   | 12.90          | 2,810    | 2,810 | (內)30/53 (外)57          | 12.7   | 6.35                            | 30            | 15     | (內)1,100x238x325 (外)840x330x880 | (內)15.5 (外)49 | 12-15坪   |     |
| 靜音大師GE系列                                | 冷暖 (內)MSZ-GE22NA (外)MUZ-GE22NA          | R410A | 單 220V<br>60Hz | 2.2        | 2.5  | 1.1 ~ 3.2 | 1.3 ~ 3.5  | 6.46      | 1級     | 405       | 2.50    | 2.70           | 480      | 520   | (內)19/42 (外)47          | 9.52   | 6.35                            | 20            | 12     | (內)798x232x295 (外)800x285x550   | (內)10 (外)30   | 2-4坪     |     |
|   | 冷專 (內)MSY-GE22NA (外)MUY-GE22NA          |       |                | 2.2        | 2.5  | 1.1 ~ 3.2 | 1.3 ~ 3.5  | 6.46      | 1級     | 405       | 2.50    | 2.70           | 480      | 520   | (內)19/42 (外)47          | 9.52   | 6.35                            | 20            | 12     | (內)798x232x295 (外)800x285x550   | (內)10 (外)30   | 2-4坪     |     |
|   | 冷暖 (內)MSZ-GE25NA (外)MUZ-GE25NA          |       |                | 2.5        | 3.2  | 1.1 ~ 3.5 | 1.3 ~ 4.5  | 7.02      | 1級     | 423       | 3.15    | 4.15           | 570      | 750   | (內)19/42 (外)47          | 9.52   | 6.35                            | 20            | 12     | (內)798x232x295 (外)800x285x550   | (內)10 (外)30   | 3-4坪     |     |
|   | 冷專 (內)MSY-GE25NA (外)MUY-GE25NA          |       |                | 2.5        | 3.2  | 1.1 ~ 3.5 | 1.3 ~ 4.5  | 7.02      | 1級     | 423       | 3.15    | 4.15           | 570      | 750   | (內)19/42 (外)47          | 9.52   | 6.35                            | 20            | 12     | (內)798x232x295 (外)800x285x550   | (內)10 (外)30   | 3-4坪     |     |
|   | 冷暖 (內)MSZ-GE35NA (外)MUZ-GE35NA          |       |                | 3.3        | 4.0  | 1.1 ~ 4.0 | 1.6 ~ 5.3  | 5.76      | 2級     | 681       | 4.20    | 5.05           | 830      | 1,000 | (內)19/43 (外)49          | 9.52   | 6.35                            | 20            | 12     | (內)798x232x295 (外)800x285x550   | (內)10 (外)33   | 4-6坪     |     |
|   | 冷專 (內)MSY-GE35NA (外)MUY-GE35NA          |       |                | 3.3        | 4.0  | 1.1 ~ 4.0 | 1.6 ~ 5.3  | 5.76      | 2級     | 681       | 4.20    | 5.05           | 830      | 1,000 | (內)19/43 (外)49          | 9.52   | 6.35                            | 20            | 12     | (內)798x232x295 (外)800x285x550   | (內)10 (外)33   | 4-6坪     |     |
|   | 冷暖 (內)MSZ-GE42NA (外)MUZ-GE42NA          |       |                | 4.1        | 5.4  | 1.4 ~ 5.5 | 1.4 ~ 7.3  | 5.08      | 2級     | 959       | 5.35    | 6.90           | 1,110    | 1,460 | (內)28/49 (外)54          | 12.7   | 6.35                            | 30            | 15     | (內)798x232x295 (外)840x330x850   | (內)10 (外)54   | 5-7坪     |     |
|   | 冷專 (內)MSY-GE42NA (外)MUY-GE42NA          |       |                | 4.1        | 5.4  | 1.4 ~ 5.5 | 1.4 ~ 7.3  | 5.08      | 2級     | 959       | 5.35    | 6.90           | 1,110    | 1,460 | (內)28/49 (外)54          | 12.7   | 6.35                            | 30            | 15     | (內)798x232x295 (外)840x330x850   | (內)10 (外)54   | 5-7坪     |     |
|   | 冷暖 (內)MSZ-GE50NA (外)MUZ-GE50NA          |       |                | 5.0        | 5.6  | 2.4 ~ 6.1 | 2.2 ~ 7.8  | 5.21      | 2級     | 1,140     | 5.50    | 6.00           | 1,190    | 1,270 | (內)30/53 (外)55          | 15.88  | 9.52                            | 30            | 15     | (內)1,100x238x325 (外)840x330x880 | (內)16 (外)53   | 6-9坪     |     |
|   | 冷專 (內)MSY-GE50NA (外)MUY-GE50NA          |       |                | 5.0        | 5.6  | 2.4 ~ 6.1 | 2.2 ~ 7.8  | 5.21      | 2級     | 1,140     | 5.50    | 6.00           | 1,190    | 1,270 | (內)30/53 (外)55          | 15.88  | 9.52                            | 30            | 15     | (內)1,100x238x325 (外)840x330x880 | (內)16 (外)53   | 6-9坪     |     |
| 冷暖 (內)MSZ-GE60NA (外)MUZ-GE60NA          | 6.0                                     | 6.8   | 2.4 ~ 7.4      | 2.2 ~ 8.4  | 5.51 | 1級        | 1,295      | 7.20      | 7.80   | 1,580     | 1,680   | (內)30/53 (外)55 | 15.88    | 9.52  | 30                      | 15     | (內)1,100x238x325 (外)840x330x880 | (內)16 (外)53   | 7-10坪  |                                 |               |          |     |
| 冷專 (內)MSY-GE60NA (外)MUY-GE60NA          | 6.0                                     | 6.8   | 2.4 ~ 7.4      | 2.2 ~ 8.4  | 5.51 | 1級        | 1,295      | 7.20      | 7.80   | 1,580     | 1,680   | (內)30/53 (外)55 | 15.88    | 9.52  | 30                      | 15     | (內)1,100x238x325 (外)840x330x880 | (內)16 (外)53   | 7-10坪  |                                 |               |          |     |
| 冷暖 (內)MSZ-GE71NA (外)MUZ-GE71NA          | 6.6                                     | 8.1   | 2.4 ~ 8.7      | 2.2 ~ 9.9  | 5.37 | 1級        | 1,459      | 8.30      | 10.10  | 1,800     | 2,200   | (內)30/53 (外)55 | 15.88    | 9.52  | 30                      | 15     | (內)1,100x238x325 (外)840x330x880 | (內)16 (外)53   | 8-12坪  |                                 |               |          |     |
| 冷專 (內)MSY-GE71NA (外)MUY-GE71NA          | 6.6                                     | 8.1   | 2.4 ~ 8.7      | 2.2 ~ 9.9  | 5.37 | 1級        | 1,459      | 8.30      | 10.10  | 1,800     | 2,200   | (內)30/53 (外)55 | 15.88    | 9.52  | 30                      | 15     | (內)1,100x238x325 (外)840x330x880 | (內)16 (外)53   | 8-12坪  |                                 |               |          |     |
| 霧之峰                                     | 冷暖 (內)MSZ-FH25NA (外)MUZ-FH25NA          | R410A | 單 220V<br>60Hz | 2.5        | 3.2  | 1.4 ~ 3.5 | 1.7 ~ 4.2  | 6.72      | 1級     | 442       | 2.50    | 3.00           | 500      | 640   | (內)20/42 (外)48          | 9.52   | 6.35                            | 20            | 12     | (內)925x234x322 (外)800x285x550   | (內)13.5 (外)35 | 3-4坪     |     |
|   | 冷暖 (內)MSZ-FH35NA (外)MUZ-FH35NA          |       |                | 3.4        | 4.0  | 1.4 ~ 4.0 | 1.7 ~ 5.3  | 5.69      | 2級     | 710       | 3.80    | 4.10           | 810      | 880   | (內)20/46 (外)48          | 9.52   | 6.35                            | 20            | 12     | (內)925x234x322 (外)800x285x550   | (內)13.5 (外)35 | 4-6坪     |     |
|   | 冷暖 (內)MSZ-FH42NA (外)MUZ-FH42NA          |       |                | 4.2        | 5.4  | 1.9 ~ 6.0 | 1.5 ~ 8.7  | 5.20      | 2級     | 959       | 4.90    | 6.00           | 1,040    | 1,290 | (內)27/44 (外)51          | 12.7   | 6.35                            | 30            | 15     | (內)925x234x322 (外)840x330x880   | (內)13.5 (外)55 | 5-7坪     |     |
|   | 冷暖 (內)MSZ-EF25NA<W><S><B> (外)MUZ-EF25NA | R410A | 單 220V<br>60Hz | 2.5        | 3.2  | 1.2 ~ 3.4 | 1.1 ~ 4.2  | 6.83      | 1級     | 435       | 2.90    | 3.60           | 560      | 700   | (內)21/42 (外)47          | 9.52   | 6.35                            | 20            | 12     | (內)895x195x299 (外)800x285x550   | (內)11.5 (外)30 | 3-4坪     |     |
|   | 冷暖 (內)MSZ-EF35NA<W><S><B> (外)MUZ-EF35NA |       |                | 3.3        | 4.0  | 1.4 ~ 4.0 | 1.8 ~ 5.5  | 6.00      | 1級     | 654       | 3.90    | 4.60           | 790      | 960   | (內)21/46 (外)49          | 9.52   | 6.35                            | 20            | 12     | (內)895x195x299 (外)800x285x550   | (內)11.5 (外)35 | 4-6坪     |     |
| 冷暖 (內)MSZ-EF42NA<W><S><B> (外)MUZ-EF42NA | 4.1                                     | 5.4   | 1.4 ~ 5.4      | 1.6 ~ 7.5  | 5.54 | 1級        |            |           |        |           |         |                |          |       |                         |        |                                 |               |        |                                 |               |          |     |

